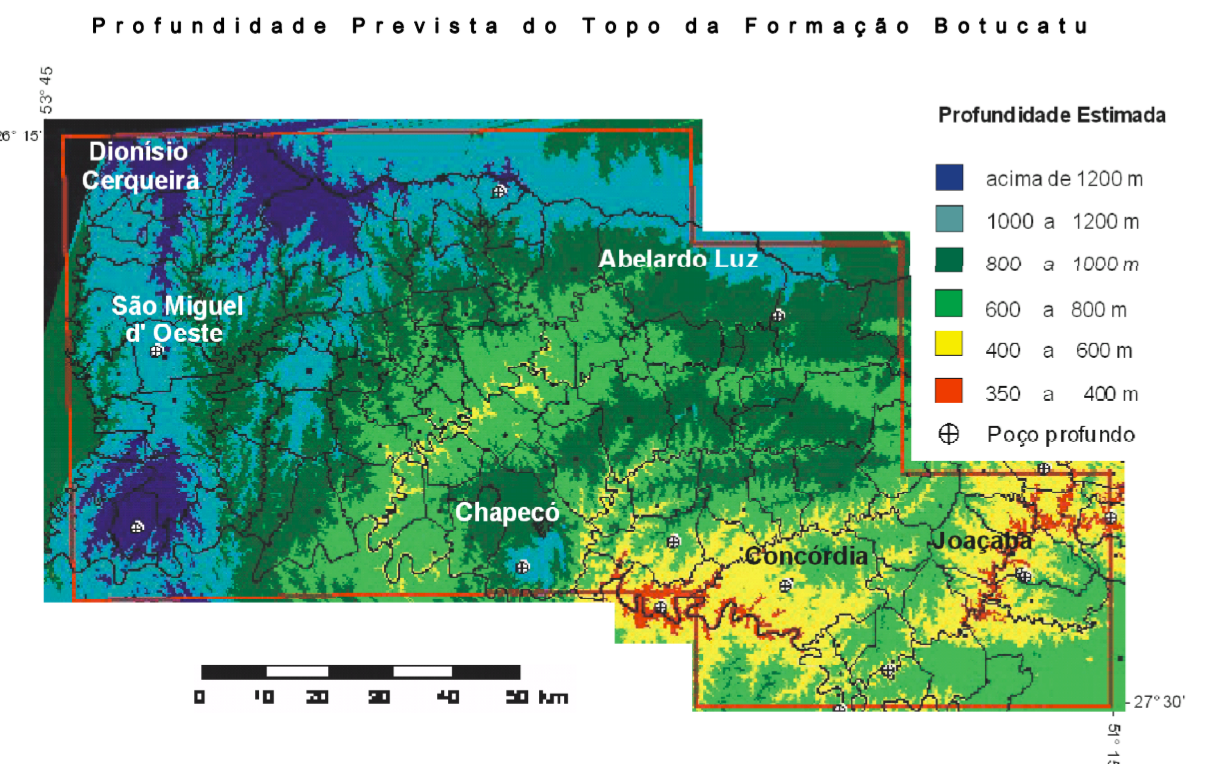


ERA PERÍODO	10 ³ ANOS	ESPESSURA MÁXIMA	UNIDADES LITOESTRATIGRÁFICAS	CARACTERÍSTICAS QUÍMICAS MÉDIAS		
CENOZOÍCO	QUATERNÁRIO	10 m	Qf4	Depósitos aluvionares atuais - cascalhos, areias grossas a finas, inconsolidados, que preenchem as calhas dos rios e planícies de inundação.		
		1,75				
MESOZOÍCO	CRETÁCEO	SUPERIOR	150 m	K18ce	Basaltos Campo Eré - basaltos intercalados com sedimentos epiclastitas finas, arenitos, conglomerados e brechas peperíticas.	SiO ₂ - 50,9 a 53,4 % TiO ₂ - 1,7 a 2,8 % Zr - 132 a 148 ppm
			400 m	K18ca	Basaltos Cordilheira Alta - basaltos típicos com derrames espessos, por vezes vítreo e microvesicular, apresentando na porção basal da unidade arenitos "intertraps".	SiO ₂ - 48,6 a 54,9 % TiO ₂ - 2,6 a 3,7 % Zr - 105 a 303 ppm
			100 m	K18ch	Ácidas Chapeco - dacitos, riolitos e traquitos porfíricos assentados sobre arenitos "intertraps" e autobrechas.	SiO ₂ - 63,8 % TiO ₂ - 1,5 % Zr - 495 a 507 ppm
		INTERMEDIÁRIA	175 m	K18cx	Ácidas Palmas/Caxias - riolitos e riolitos afíricos com disjunção horizontal e feições de fluxo bem pronunciadas.	SiO ₂ - 68,4 a 72,1 % TiO ₂ - 0,71 a 0,78 % Zr - 291 a 355 ppm
			150 m	K18cn	Basaltos Campos Novos - basaltos e basaltos andíticos constituídos por espessos derrames.	SiO ₂ - 51,4 a 56,1 % TiO ₂ - 1,5 a 1,9 % Zr - 116 a 152 ppm
			165 m	K18ma	Dacitos Machado - dacitos afíricos com coloração cinza esverdeada, intercalando zonas amigdaloidais ricas em calcita.	SiO ₂ - 66,3 a 70,7 % TiO ₂ - 0,97 a 1,1 % Zr - 272 a 235 ppm
INFERIOR	300 m	K18ur	Basaltos Alto Uruguai - basaltos típicos de derrames espessos com frequentes autobrechas no topo.	SiO ₂ - 49,5 a 58,3 % TiO ₂ - 0,81 a 1,5 % Zr - 91 a 161 ppm		

CONVENÇÕES GEOLÓGICAS

Substâncias minerais:
 sq = sílica
 am = água mineral
 al = alúmina
 ac = areia picroclástica
 av = argilas variadas
 col = calcólitas
 ct = calcita
 cu = cobre
 cz = cristal de rocha/quartzo
 me = material de empréstimo (cascalheira)
 pc = pedras para construção
 pod = Pedreira desativada
 po = Pedreira em atividade
 ps = pirita
 ze = zeólitas

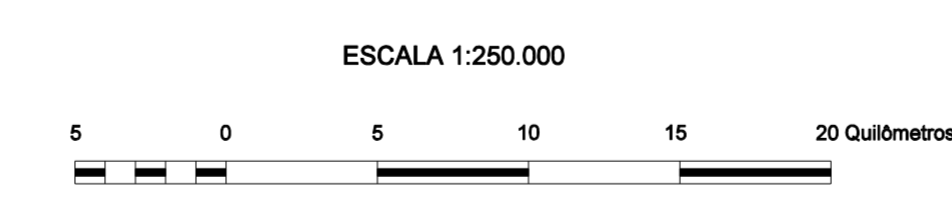


CONVENÇÕES CARTOGRÁFICAS

NÚCLEOS URBANOS
 CIDADE (população de 100.001 até 300.000 hab)
 CIDADE (de 25.001 até 100.000 hab)
 CIDADE (de 10.001 até 25.000 hab)
 CIDADES (de 5.001 até 10.000 hab)
 CIDADES (de 2.501 até 5.000 hab)
 CIBARÉ (até 2.500 hab)

HIDROGRAFIA
 Curso d'Água Permanente
 Lagoa ou Represa

VIAS DE TRANSPORTE
 Rodovia Pavimentada
 Rodovia em Pavimentação
 Rodovia sem Pavimentação
 Ferrovia



PROJEÇÃO UNIVERSAL TRANSVERSA DE MERCATOR

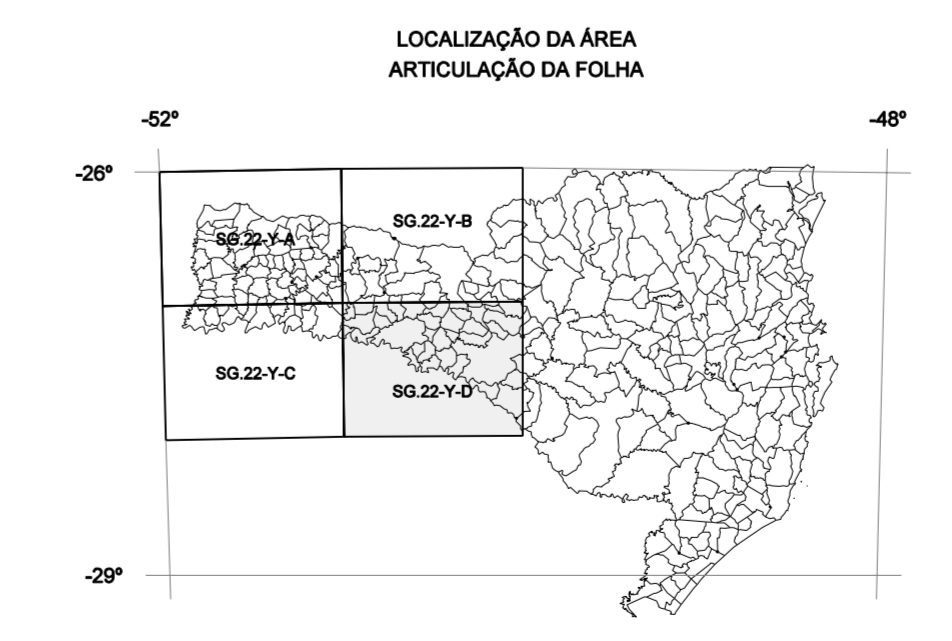
DATUM VERTICAL SA1986BZ
 DATUM HORIZONTAL: IBERUTIBA - SANTA CATARINA
 ORIENTAÇÃO QUILÔMETROS UTM EQUADOR E MERIDIANO 51 W GR.
 ACRESCIDAS AS CONSTANTES: 10.000 KM E 800 KM RESPECTIVAMENTE

GENERALIZAÇÃO CARTOGRÁFICA A PARTIR DE:
 CARTA DIGITAL - REGIÃO HIDROGRÁFICA DE SANTA CATARINA
 ESCALA 1:600.000 (FEIÇÕES - DIVISA MUNICIPAL, RODOVIAS, REGIÃO HIDROGRÁFICA)
 ESCALA 1:500.000 E 1:100.000 (FEIÇÕES - REDE HIDROGRÁFICA)
 ELABORAÇÃO POR: SECRETARIA DE ESTADO DOS DEES, URBANO E MEIO AMBIENTE - SDM

AUTOR:
 GEÓLOGO ALPEU LEVY DA SILVA CALDASSO*
 GEÓLOGO ADALBERTO DE ABREU D'ASIS*
 GEÓLOGO MARCOS ALEXANDRE DE FREITAS*
 COLABORAÇÃO: PROF. DR ANTONIO PEDRO VIEIRO (IG-UFRGS)

* CPRM - SERVIÇO GEOLÓGICO DO BRASIL - SUPERINTENDÊNCIA REGIONAL DE PORTO ALEGRE
 ** SECRETARIA DE ESTADO DO DESENVOLVIMENTO URBANO E MEIO AMBIENTE - SDM - GERÊNCIA DE RECURSOS HÍDRICOS

COMPILAÇÃO CARTOGRÁFICA: ITRIS TECNOLOGIA LTDA.
 ENG. RESP. - ENG. CARTÓGRAFO CEZÁRIO DE OLIVEIRA LIMA JUNIOR
 CREA: SC81 048650-5/SC



ESTA CARTA É RESULTADO DA COMPILAÇÃO DAS CARTAS DO BRSE DE ESCALAS DIVERSAS NÃO POR ELABORADO O CONTROLE DE QUALIDADE GEOMÉTRICO PARA CLASSIFICAÇÃO - PEC. USO EXCLUSIVO DA SDM.

Este documento encontra-se disponível na Companhia de Pesquisa de Recursos Minerais - CPRM / Superintendência Regional de Porto Alegre (Rua Banco de Portugal n. 106, CEP 91060-000, Porto Alegre-RS) Tel: (51) 3339-7111 Fax: (51) 3339-7172 e na Superintendência do Estado e Desenvolvimento Urbano e Meio Ambiente - SDM (Av. Central Curitiba n. 188, Itajaí - Florianópolis - SC)

PROJETO OESTE DE SANTA CATARINA - PROESC

MAPA GEOLÓGICO

FOLHA ERECHIM - SG-22-Y-D ESCALA 1:250.000 JUNHO 2002

CONVÊNIO CPRM-SERVIÇO GEOLÓGICO DO BRASIL
 GOVERNO DO ESTADO DE SANTA CATARINA