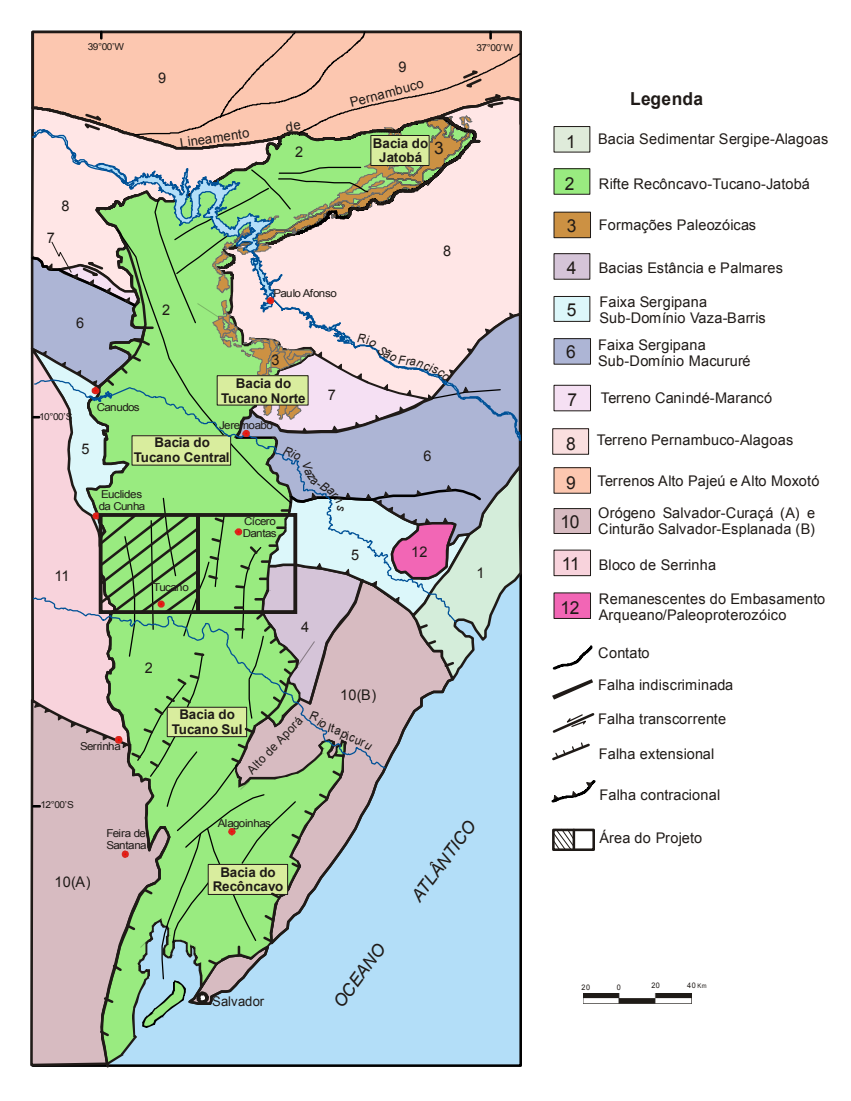
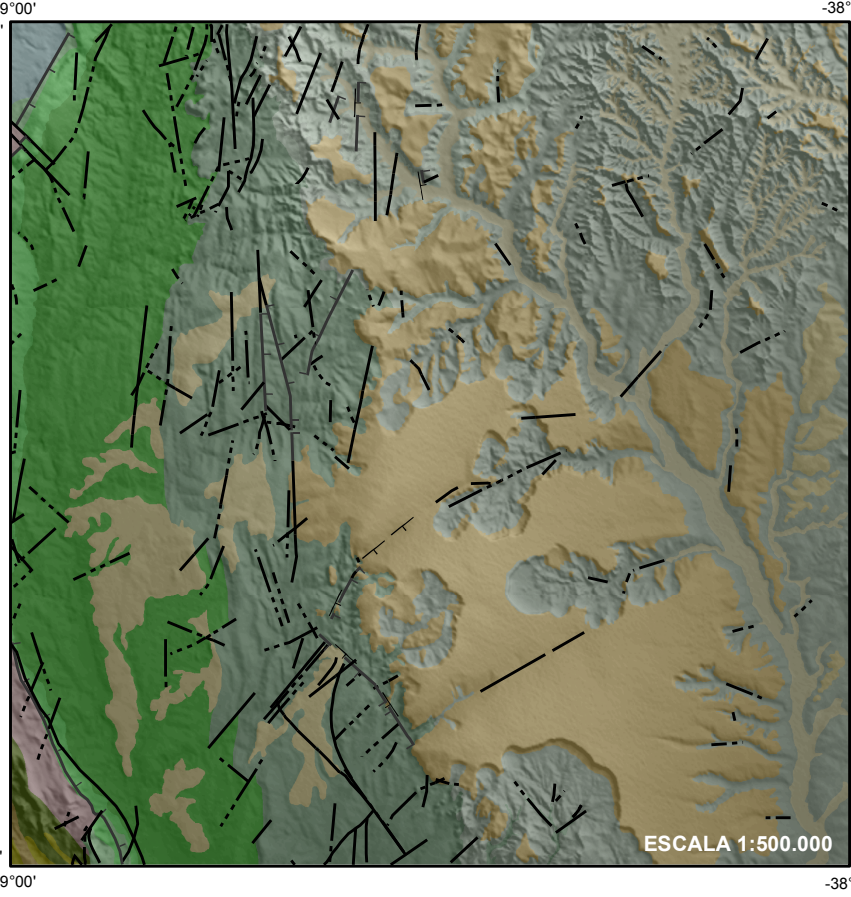


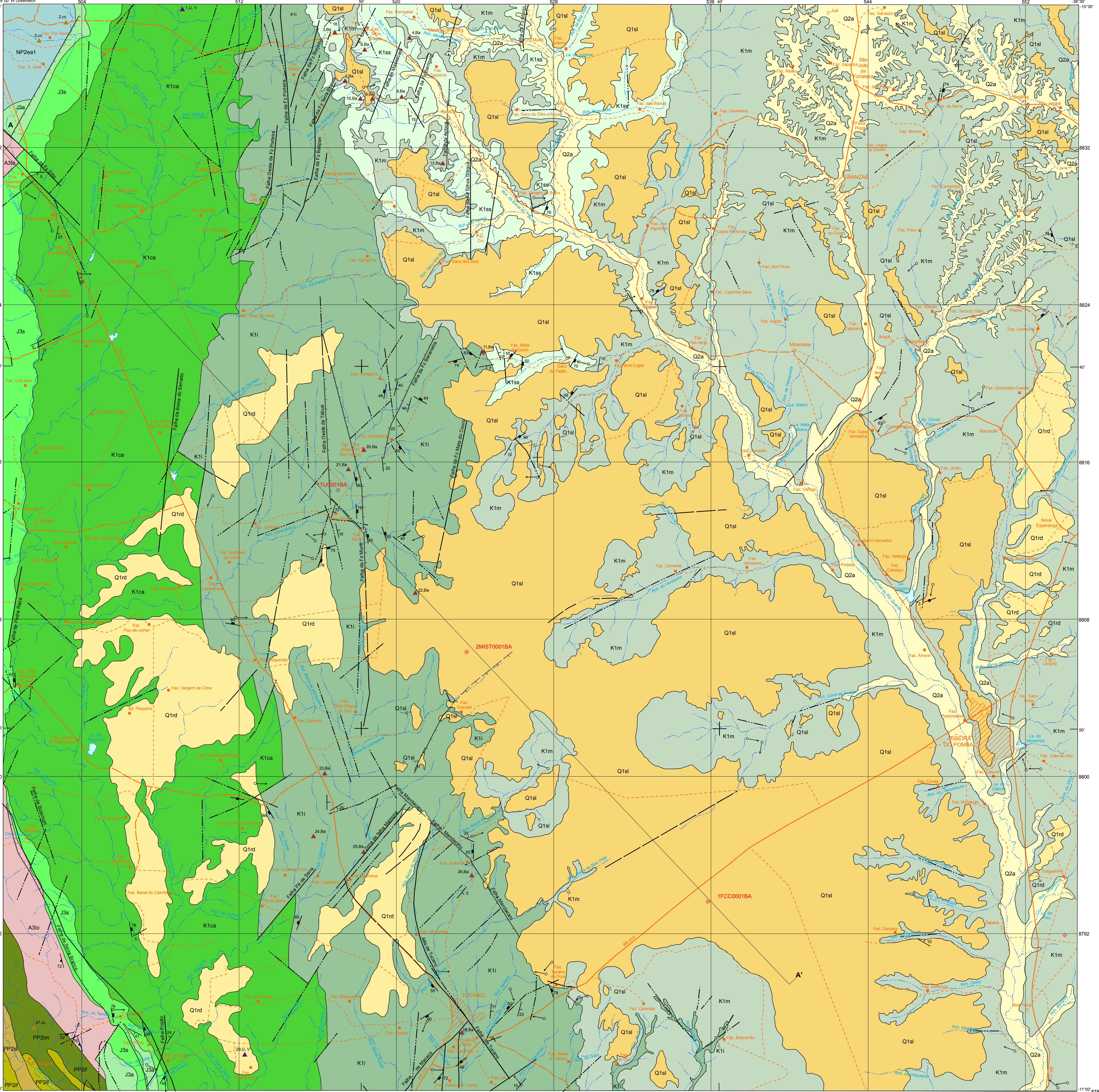
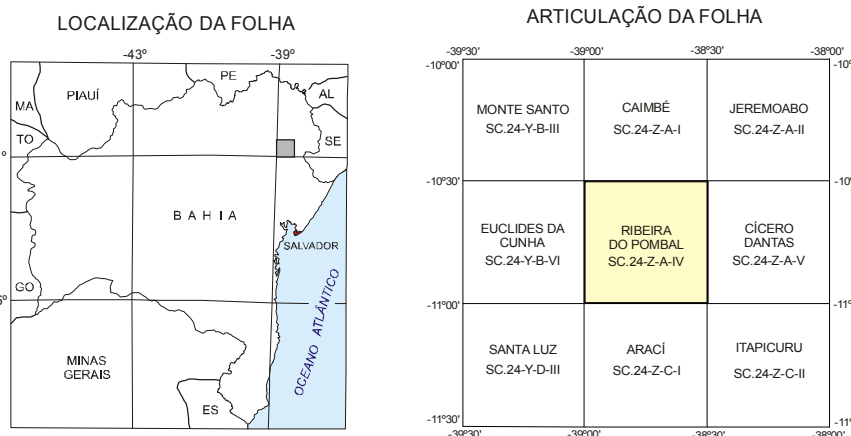
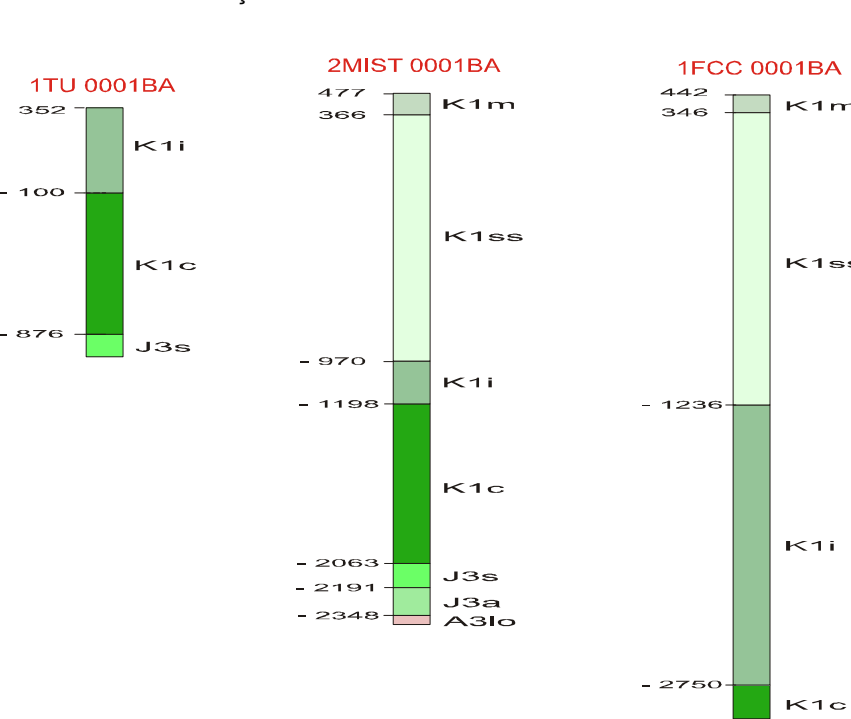
ENCARTE TECTÔNICO



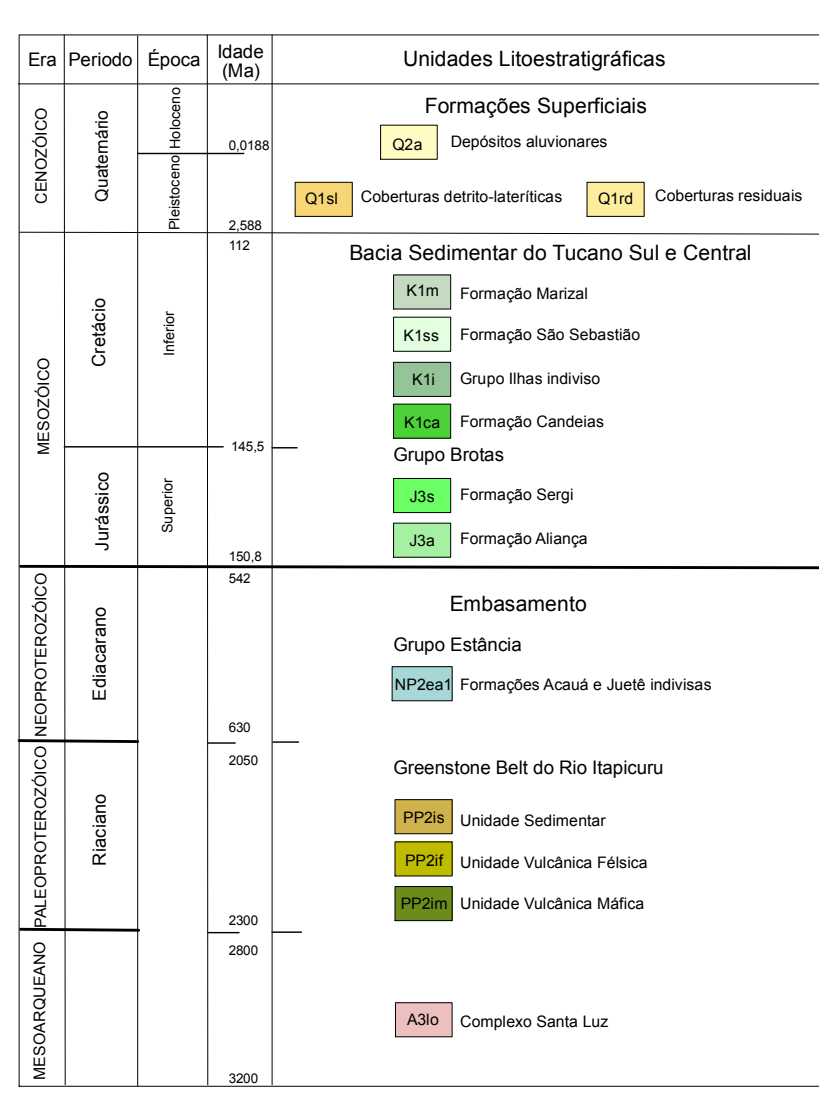
GEOLOGIA x MODELO DIGITAL DO TERRENO



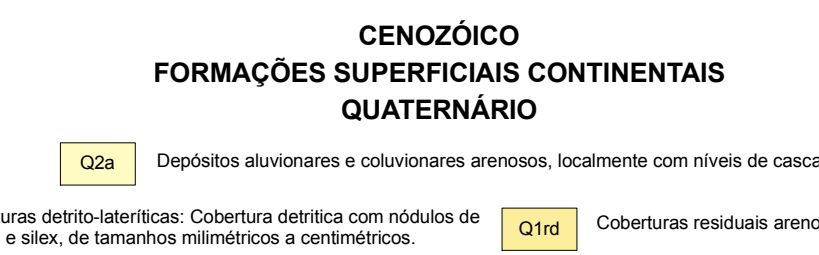
POÇOS PERFORADOS PELA PETROBRÁS



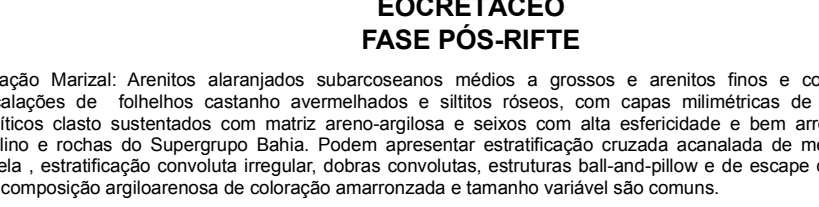
RELAÇÕES TECTONO-ESTRATIGRÁFICAS



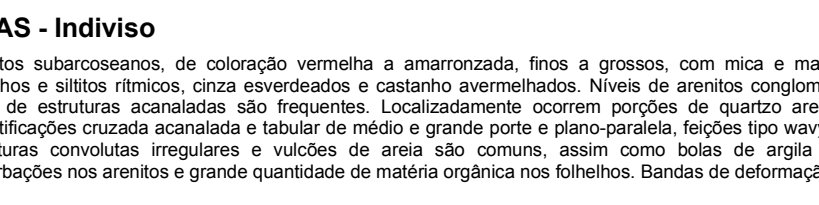
LEGENDA



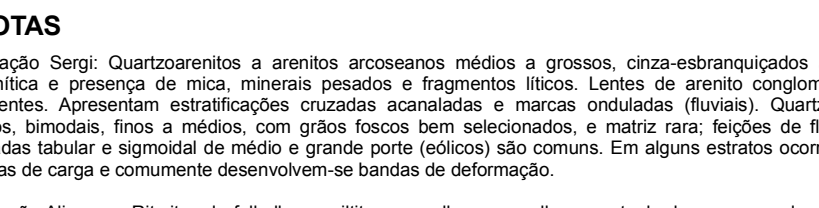
BACIA SEDIMENTAR DO TIPO RIFTE-SAG TUCANO SUL E CENTRAL



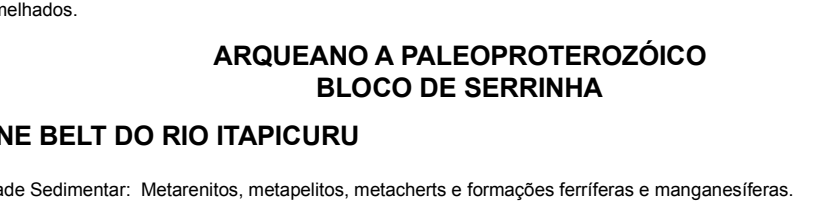
GRUPO MASSACARÁ



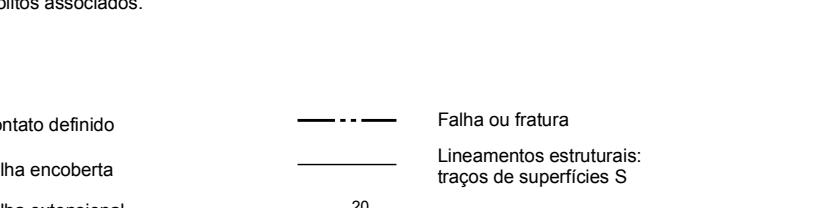
GRUPO ILHAS - Indiviso



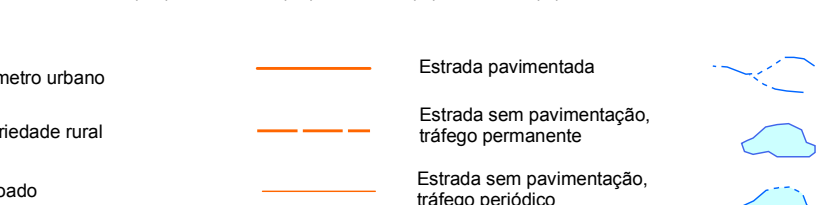
GRUPO SANTO AMARO



GRUPO BROTAS



GRUPO ESTÂNCIA



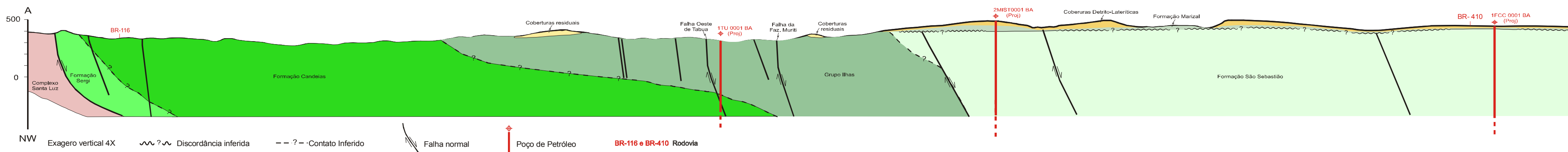
ARQUEANO A PALEOPROTEROZOICO BLOCO DE SERRINHA



COMPLEXO SANTA LUZ

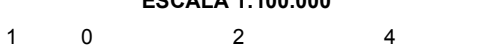


SEÇÃO GEOLÓGICA ESQUEMÁTICA A - A'



CARTA GEOLOGICA

ESCALA 1:100.000



PROJEÇÃO UNIVERSAL TRANSVERSA DE MERCATOR
Origem da quilometragem UTM: Equador e Meridiano Central 39 WGr
acrescidas as constantes: 10.000Km e 500Km, respectivamente.
Datum horizontal: WGS84

2009

Autores:
Caroline Couto Santos
Carolina Reis
Colaborador: Augusto José Pedreira
Coordenação Regional: Geol. Roberto Campêlo de Melo

Esta folha, concluída em 2009, foi realizada pela Superintendência Regional de Salvador da CPRM - Serviço Geológico do Brasil, sob a coordenação regional do geólogo Roberto Campêlo de Melo.
Base Planimétrica elaborada a partir da conversão dos arquivos digitais, no formato dgn, fornecidos pela SEI - Superintendência de Estudos Sociais e Econômicos do Estado da Bahia, para o formato shapefile, referente a folha: Ribeira do Pombal, (SC.24-Z-A-IV), IBGE, 1971.
O trabalho de conversão dos arquivos no formato dgn para o formato shapefile, o preenchimento dos bancos de dados e o layout da base, foi efetuado no programa ArcMap 9.2 pela GERIDE - Gerência de Relações Institucionais e Desenvolvimento da CPRM, Superintendência Regional de Salvador.
A GERIDE também efetuou o ajuste dos arquivos na escala 1:100.000 às imagens do Mosaico GeoCover - 2:000, ortorectificado e georeferenciado segundo o datum WGS84, de imagens ETM+ do Landsat 7, resultante da fusão das bandas 7, 4, 2 e 8, com resolução espacial de 14,25 metros. Foram encontradas algumas limitações durante o ajuste, em razão das áreas com intensa atividade agrícola.
Esta base foi atualizada pela equipe do projeto através de levantamentos de campo, com a utilização de GPS, para atender ao mapeamento temático da CPRM - Serviço Geológico do Brasil.

Conversão dos arquivos e preenchimento do banco de dados da base planimétrica: Vera Nilda Rocha
Ajustes dos arquivos para a imagem GeoCover: Eivaldo Carvalho Brito
Layout da base: Eivaldo Carvalho Brito e Ivana Pereira Lopes dos Santos
Layout do tema: Eivaldo Carvalho Brito e Ivana Pereira Lopes dos Santos