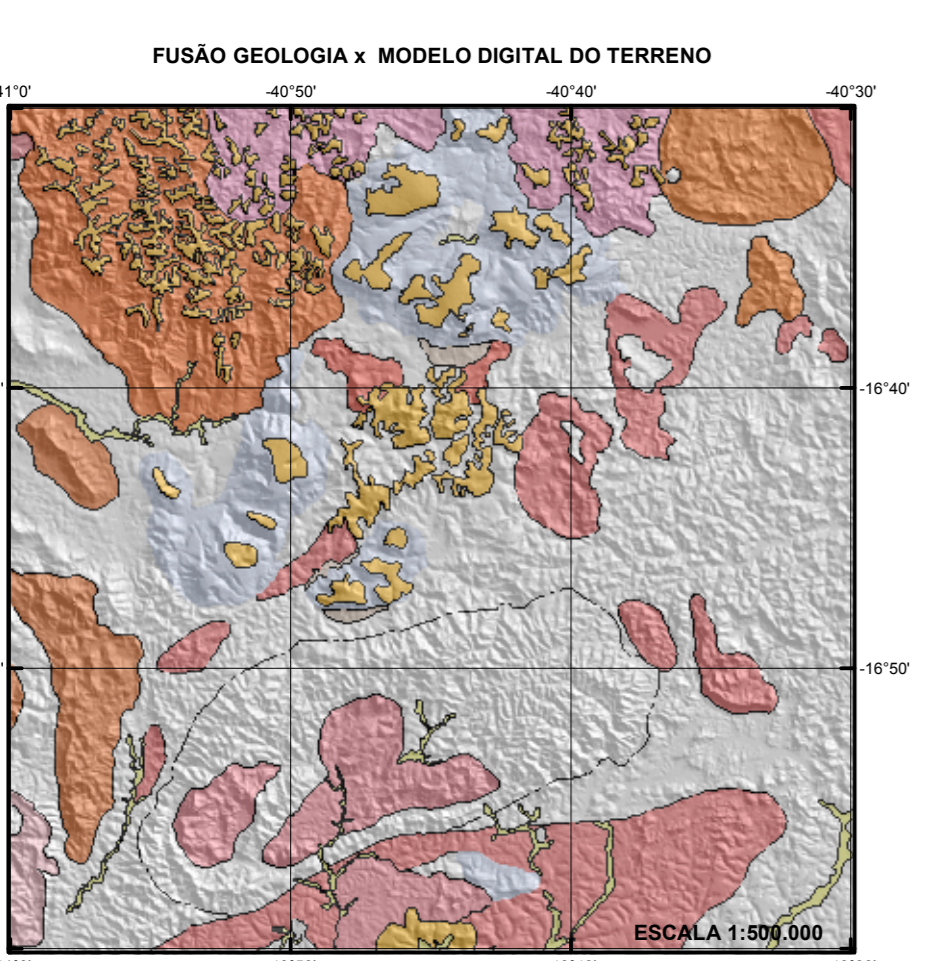
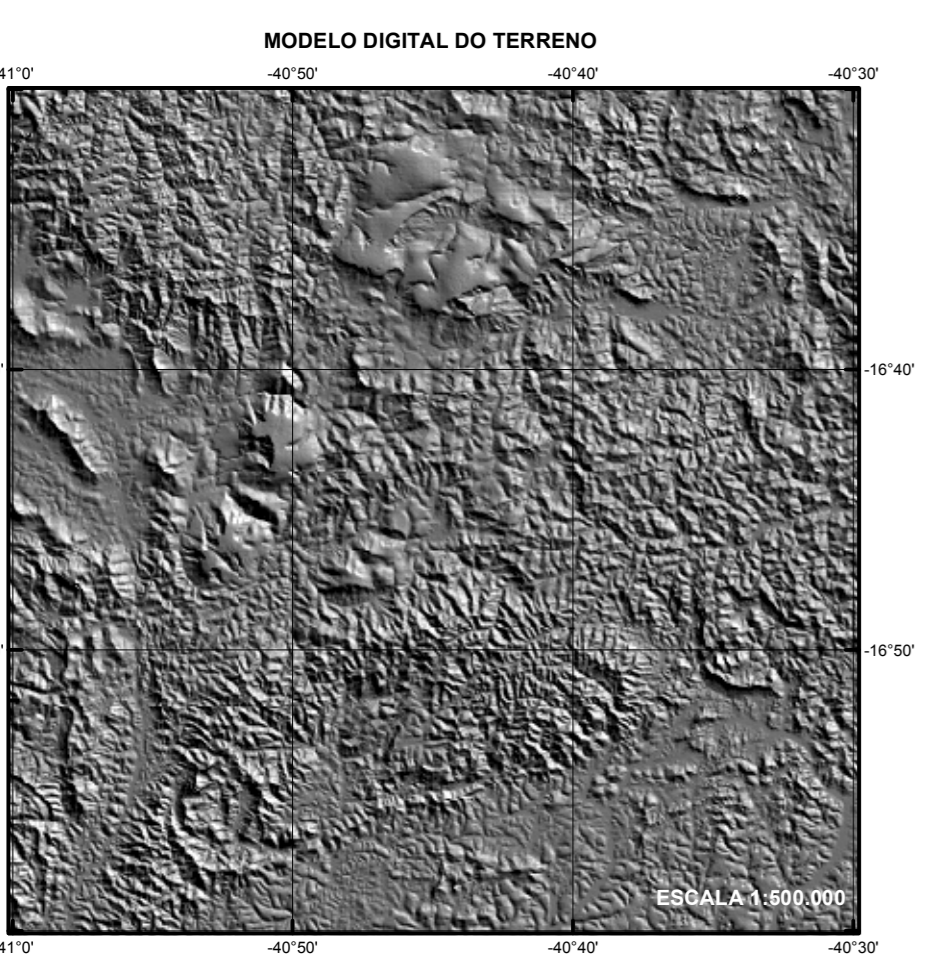
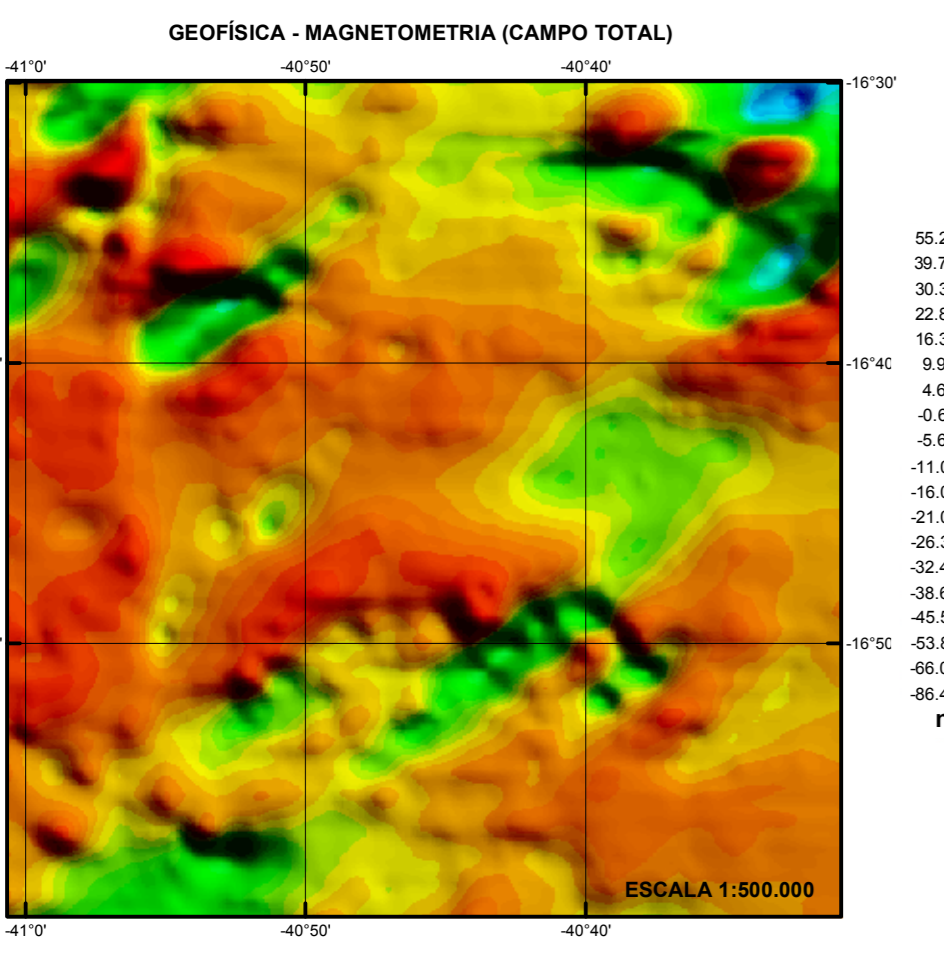
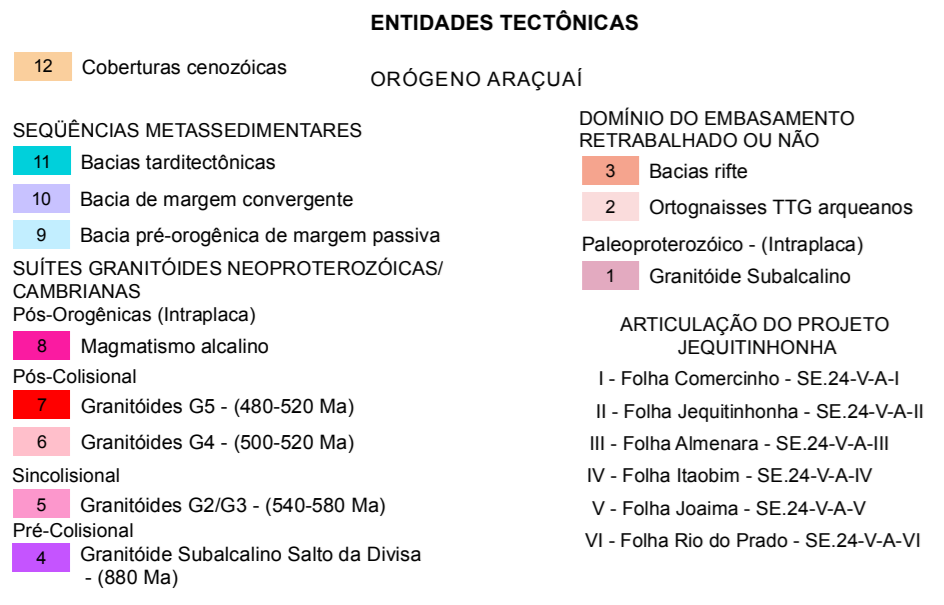
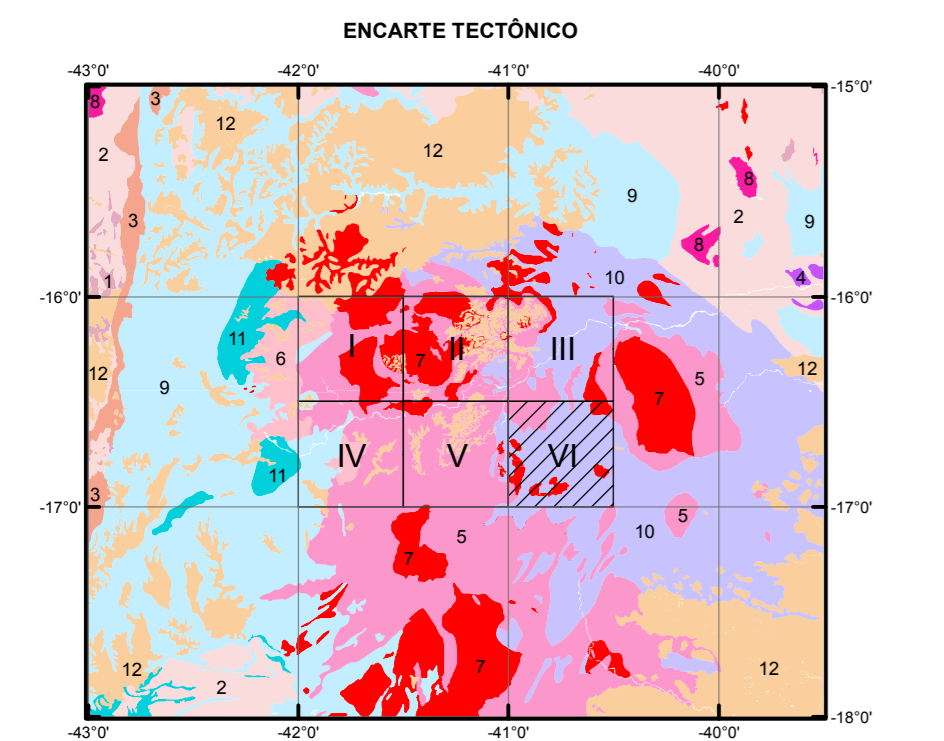
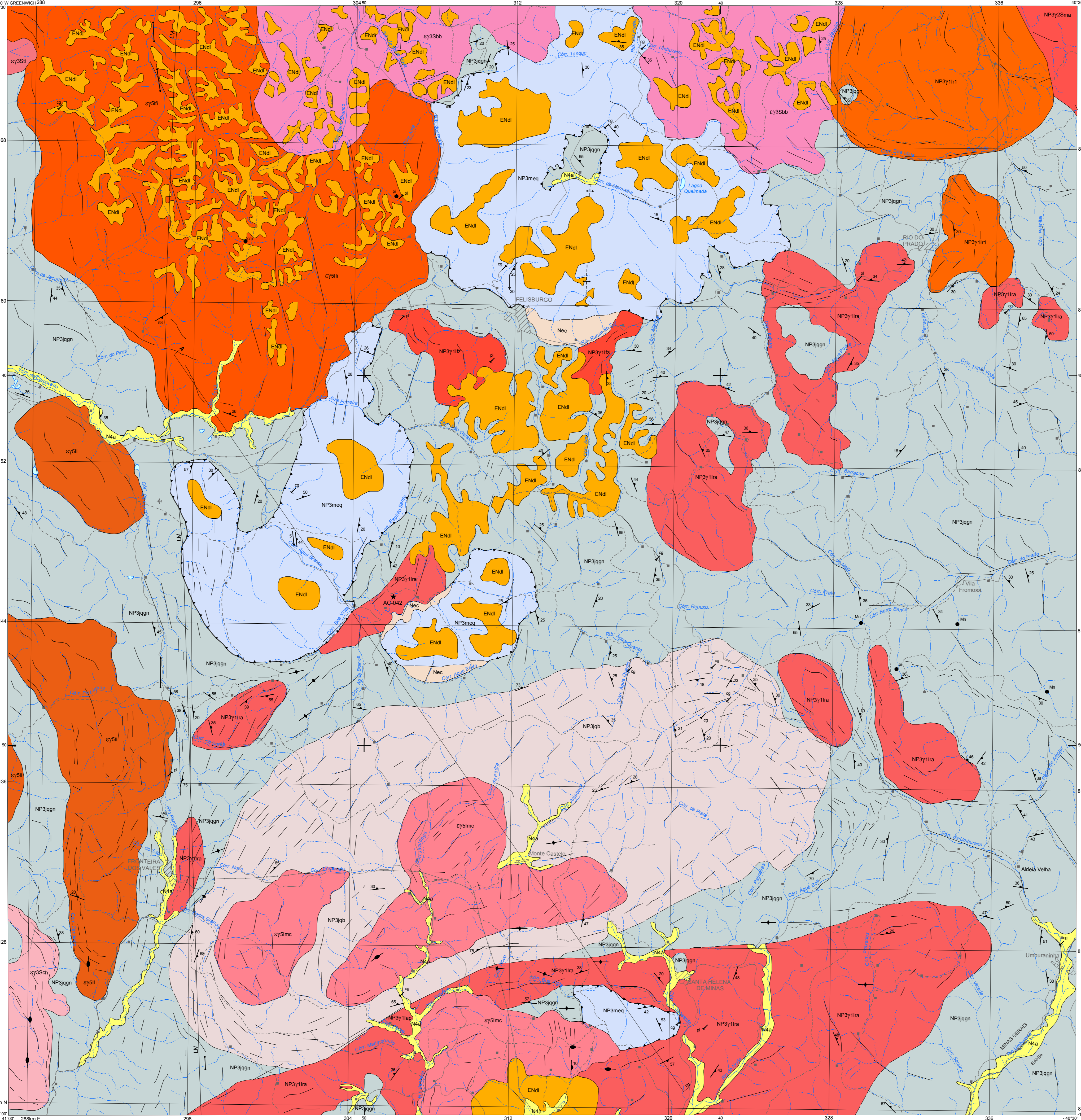


FOLHA SE-24-V-A-VI RIO DO PRADO



**RELAÇÕES CRONOESTRATIGRÁFICAS**

ERA	PERÍODO	IDADE (Ma)	COBERTURAS SUPERFICIAIS
CENOZÓICO	Neógeno	1,81	N4a Depósitos aluvionares
		23,03	Nec Depósitos elúvio coluvionares
	Paleógeno	65,5	ENdl Coberturas detrito-lateríticas

**MAGMATISMO MESOZÓICO**

ERA	PERÍODO	IDADE (Ma)	MAGMATISMO MESOZÓICO
MESOZÓICO	Cretáceo	145,5	Magnetismo Máfico Mesozóico
	Jurássico	199,6	Diques Máficos Indiferenciados
	Triássico	251	

**ORÓGENO ARAÇUAÍ**

ERA	PERÍODO	IDADE (Ma)	ORÓGENO ARAÇUAÍ
PALEOZÓICO	Cambriano	542	Magnetismo Pós-Colisional, Tipos I e A. c75lmc Granito Monte Castelo c75lsl Granito Fazenda Liberdade c75sll Granito S. João do Rio Preto
		542	Magnetismo Tardi a Pós-Colisional, Tipo-S. c735bb Leucogranito Barro Branco c735ch Leucogranito Córrego do Chapéu c735sl Granito Timorante
NEOPROTEROZÓICO	Ediacarana	630	Formação Mata Escura NP3meq Quartzo NP3y1tr Pluton Rubim NP3y1tr1 Fases 1 NP3y1tr2 Sute Rancho Alegre NP3y1tr3 Caracolito Felizburgo
		630	Magnetismo Sincisional, Tipo-S. NP3y2sm Granito Maranhão Magnetismo Pré a Sincisional, Tipo-I. NP3qjb Biotita Paragnaisse Bandedo Aluminoso

**CENOZÓICO**  
**PALEOGENO (E) / NEOGENO (N)**  
 N4a Depósitos aluvionares: sedimentos inconsolidados predominantemente arenosos com níveis de cascalho e argilas.  
 Nec Depósitos elúvio coluvionares: sedimentos muito mal a pobremente selecionados, com fragmentos de rocha.  
 ENdl Coberturas detrito-lateríticas: depósitos e solos residuais arenosos, esbranquiçados, com níveis lateríticos localizados.

**MESOZÓICO**  
**JURÁSSICO (J) / CRETÁCEO (K)**  
 JKldm Diques máficos indiferenciados: diques gabríticos com aegirina-augita, hornblenda e biotita.

**PALEOZÓICO**  
**CAMBRIANO (C)**  
 Magnetismo Pós-Colisional, Tipo-I e A.  
 c75lmc Granito Monte Castelo: biotita sienogranito porfírico, médio, cinza, porfíros de feldspato alcalino quadrático (<2cm) isotrópico ou com foliação magnética.  
 c75lsl Granito Fazenda Liberdade: biotita sienogranito, biotita monogranito, granulação média a grossa, cinza, isotrópico apresentando eventualmente foliação magnética. Presença de magnetita, Xenólitos de paragnaisse.  
 c75sll Sute Fazenda Liberdade: biotita sienogranito porfírico, médio, cinza, porfíros de feldspato alcalino retangulares.

Magnetismo Tardi a Pós-Colisional, Tipo-S.  
 c735bb Leucogranito Barro Branco: sillimanita-cordierita-granada-biotita monogranito, médio, branco, ineogranular, pouco foliado com agregados de granada elúvio cordierita centimétricos. Enclaves de biotita paragnaisse e estruturas herdadas.  
 c735ch Leucogranito Córrego do Chapéu: granada-biotita leucogranito, branco, médio, ineogranular, pouco foliado.  
 c735sl Granito Timorante: cordierita elúvio granada granito isotrópico, localmente foliado, cinza claro, porfírico (541+/5 Ma U-Pb).

**NEOPROTEROZÓICO**  
**EDIACARANO (NP3)**  
 Formação Mata Escura  
 NP3meq Quartzo: quartzo avermelhado, grosso a muito grosso, com pontuações de micas e feldspato caulizado. Intercalações localizadas de xistos.  
 Magnetismo Sincisional, Tipo-S.  
 NP3y2sm Granito Maranhão: biotita granito cinza claro, fino a médio, foliado, com resíduo de paragnaisse e venulações de granito tipo S3.  
 Magnetismo Pré a Sincisional, Tipo-I.  
 Pluton Rubim - Fases 1: monogranito a tonalito cinza-rosado de granulação grossa-média. Porções de alcaí-feldspato granito e sienito contendo fenocristais de K-feldspato distribuídos irregularmente. Foliação magnética e deformação presentes.  
 NP3y1tr1 Grandiorito Felizburgo: biotita grandiorito a monogranito, cinza, localmente porfírico, foliação penetrativa. Cálcio-alcalino de médio K. Rico em ETRL.  
 NP3y1tr2 Sute Rancho Alegre: biotita tonalito, cinza, leucocrático foliação penetrativa, bandamento gnáissico e dobramentos. Quando presentes, os porfíroblastos de granada ocupam até 3% do afloramento. Cálcio-alcalino de médio K. (622 +/- 24 Ma U-Pb).  
 NP3y1tr3 Complexo Jequitinhonha: biotita paragnaisse: paragnaisse quartzoso com intercalações de quartzo e biotita paragnaisse aluminoso.

NP3qjb Biotita Paragnaisse: paragnaisse quartzoso com intercalações de quartzo e biotita paragnaisse aluminoso.  
 NP3qgn Paragnaisse Bandedo Aluminoso: sillimanita-cordierita-granada-biotita paragnaisse, cinza-médio, bandedo, dobrado e migmatizado. Lentes de quartzo e rocha calcissilicática. Venulas de leucogranito pegmatóide.

**RECURSOS MINERAIS:** cg - (cascalho), cm - (caulim), Mn - (manganes), pl - (pedra-de-talhe), pi - (pirita)

**PERÍMETRO URBANO:** Perímetro urbano, Vila, Propriedade rural, Aldeia indígena, Campo de pouso.

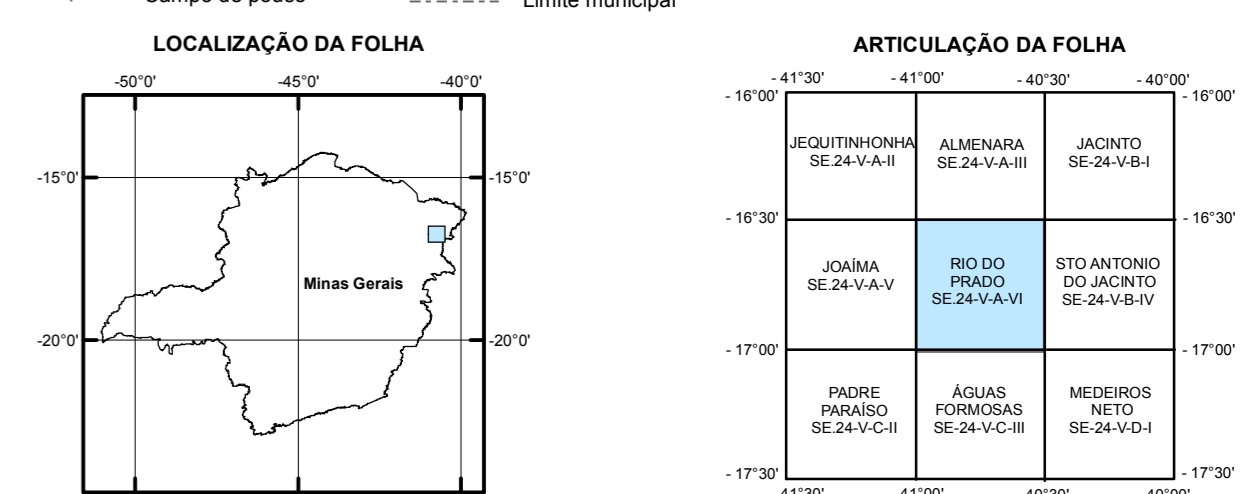
**ESTRADA:** Estrada sem pavimentação, Estrada sem pavimentação, tráfego permanente, Caminho, Linha de transmissão, Limite municipal.

**LIMITE ESTADUAL:** Limite estadual, Curso de água perene, Curso de água intermitente, Curso de água, lago, lagos, açude perene.

**LOCALIZAÇÃO DA FOLHA**

**ARTICULAÇÃO DA FOLHA**

JEQUITINHONHA SE-24-V-A-III, ALMENARA SE-24-V-A-II, JACINTO SE-24-V-B-I, JOAIBA SE-24-V-A-V, RIO DO PRADO SE-24-V-A-VI, S. ANTONIO DO JACINTO SE-24-V-B-V, PARRÁSIO SE-24-V-C-II, ÁGUA FORMIGAS SE-24-V-C-III, MESTREZINHO SE-24-V-D-I.

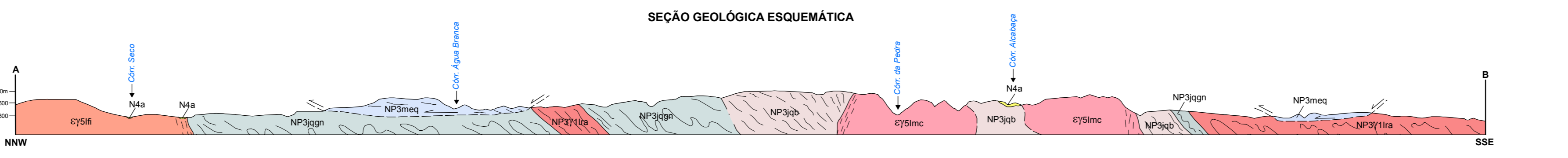


**COLABORADORES:**  
 RECURSOS MINERAIS: Geól. MSc. Alan Cardek Brunelli Gomes  
 GEOFÍSICA: Geof. Antônio Juarez Borges, Geof. Michael Gustav Peter Drewe

**CRÉDITOS DO PROJETO**  
 O Projeto Jequitinhonha é integrante do Programa Geologia do Brasil-PGB, que é executado pelo Serviço Geológico do Brasil-CPRM, através de suas unidades regionais sob a coordenação do Depto. de Geologia-DEGEO. Este projeto foi executado na Superintendência Regional de Belo Horizonte-SUREBH sob a coordenação regional do Gerente de Geologia e Recursos Minerais-GEREM, geólogo Fernando A. Rodrigues de Oliveira, Supervisor e Chefe do Projeto geólogo MSc Carlos Alberto Hennek; Supervisor geólogo MSc Vinícius J. de Castro Paes.

**CRÉDITOS DA BASE CARTOGRÁFICA**  
 Base Planimétrica digital obtida da carta impressa Rio do Prado publicada em 1977 pela SUDENE, ajustada às imagens do Mosaico GeoCover - 2.000, ortoretilizada e georreferenciado segundo o datum WGS84, de imagens ETM+ do Landsat 7 resultante da fusão das bandas 7, 4, 2 e 5, com resolução espacial de 14,25 metros. Esta base foi editada e atualizada pela Divisão de Cartografia - DICART, para atender ao mapeamento temático do Serviço Geológico do Brasil - CPRM.

**CRÉDITOS DE GEOPROCESSAMENTO**  
 Editoração cartográfica executada na GERIDE-CPRM/BH, sob a supervisão do Gerente de Relações Institucionais e Desenvolvimento, engenheiro de minas Marcelo Araújo Vieira. Tratamento dos dados temáticos em SIG sob a coordenação do Supervisor, geólogo MSc. Márcio Antônio da Silva, edição e correções finais executadas pelo geógrafo Maurício Alves Ferreira dos Santos e técnico cartográfico Márcio Ferreira Augusto.



**CARTA GEOLÓGICA**  
 ESCALA 1:100.000

PROJEÇÃO UNIVERSAL TRANSVERSA DE MERCATOR  
 Origem da gnomonometragem: Equador e Meridiano Central 39 W/G; acressadas as constantes: 10.000km e 500km, respectivamente.  
 Datum horizontal: WGS84  
 Declinação magnética do centro da folha 22° 58' W em 2007, cresce 2' anualmente para oeste.

2008