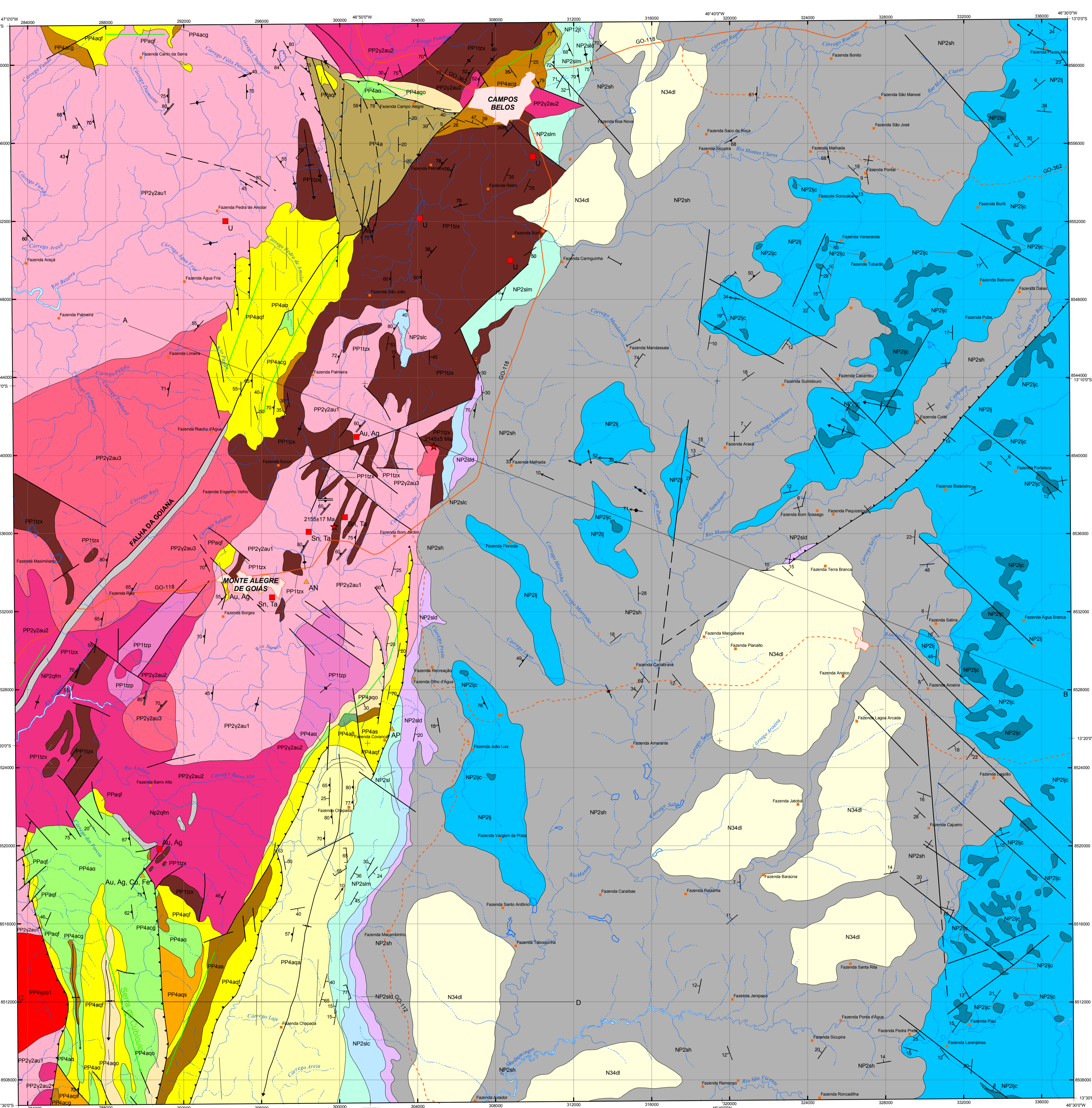


CRÉDITO DA BASE CARTOGRÁFICA

Base Planimétrica digital obtida da carta impressa Monte Alegre de Goiás publicada em 1978 pela DSG, ajustada às imagens do mosaico GeoCover - 2.000, ortorectificada e georreferenciada segundo o datum WGS84, de imagens ETM+ do Landsat 7 resultante da fusão das bandas 7, 4, 2 e 8, com resolução espacial de 14,25 metros. Esta base foi editada e atualizada pela Divisão de Cartografia - DICART, para atender ao mapeamento temático do Serviço Geológico do Brasil - CPRM



LEGENDA

RELAÇÕES TECTONO-ESTRATIGRÁFICAS

Éra	Período	IDADE (Ma)	Domínio Rife, intraplaca, transamazônico	Domínio cratônico ou de antepaís
Cenozoico	Neógeno	23 - 630		Cobertura detritolateralítica
				N34di
Neoproterozoico	Orogênio		Grupo Bambuí	Fm. Lagoa do Jacaré
			NP2qjm	Fm. Serra de Sta. Helena
			NP2sh	Fm. Sete Lagoas
			NP2ah	Fm. Jequitaiá
Mesoproterozoico	Toniano	850		
		1000		
		1200		
		1400		
Paleoproterozoico	Estateriano	1800		
		2050		
Paleoproterozoico	Riachiano	2300	Suite Pedra Branca	
		2500		
			Suite Aurumina	

UNIDADES GEOLÓGICAS CENOZOICO

NEÓGENO

N34di Argilas, áreas avermelhadas e lateritas

NEOPROTEROZOICO (NP)

NP2qjm Fênix-quartzito milonito

GRUPO BAMBUI

Formação Lagoa do Jacaré

- NP2qjm Indiferenciada: Intercalações de silte e calcários cinza escuro, frequentemente ondulados.
- NP2sh Calcário ondulado e psilítico de cor cinza escuro, com calcilítico subordinado.

Formação Serra de Santa Helena

- NP2sh Siltito argiloso laminado cinza esverdeado quando fresco. Rítmicos finos com intercalações de lâminas de silte médio e arenito muito fino com silte branca detritica.

Formação Sete Lagoas

- NP2sh Indiferenciada: Associação de margas, silte, calcário e calcário dolomítico e dolomito.
- NP2sh Dolomito laminado, dolomítico, brocha dolomítica e dolomito macio. Esta fácies está geralmente recristalizada e venudada, mascarando as estruturas primárias.
- NP2sh Calcário: Calcário e calcário argiloso cinza com intercalações subordinadas de margas.
- NP2sh Margas: Margas e silte calcífero com calcário e calcário argiloso subordinado.

Formação Jequitaiá

- NP2sh Indiferenciada: Olistolítico com rara intercalação de pelito e arenito. Inclui fragmentos de quartzito, granito, quartzito xisto, basalto etc., sustentados por matriz silteosa com grãos espessos de quartzito, feldspato etc.

PALEOPROTEROZOICO (PP)

GRUPO ARAÍ

Formação Artaí

- PP4aqg Indiferenciada: Quartzito arenoso e metasilte com metavolcânicas ácidas intercaladas.
- PP4aqg Quartzito arenoso: Quartzito arenoso em bancos intertamente laminados com ocasionais marcas onduladas e estratificações cruzadas decimétricas a métricas.
- PP4aqg Ortogneise: Ortogneise médio a grosso com grãos bem arredondados e esféricos com frequentes estratificações cruzadas superiores a um metro.
- PP4aqg Quartzito feldspático: Quartzito médio a grosso feldspático. Ocasionalmente dominam ortogneises na base da unidade.
- PP4aqg Quartzito seloso: Quartzito feldspático muito grosso a grosso com silte espessos e lentes centimétricas de conglomerados.
- PP4aqg Metabasilto: Metabasilto com amígdalas ocasionais.
- PP4aqg Metavolcânicas ácidas: Metavolcânicas rosa a esbranquiadas com feições de fluxo mágnico, fenocristos de Kf e de quartzo idiomórficos. Metarodaxito cinza escuro com fenocristos de plagioclásio e raras quartzos. Metaprotolítica com predominância de metasilte e metagilito. São comuns intercalações de quartzitos. 1771 Ma
- PP4aqg Siltito: Alternância de metasilte com quartzitos finos.
- PP4aqg Conglomerado: Metaconglomerado suportado por matriz ou clasto. Inclui silte de granito, metavolcânica ácida, quartzito e quartzito. Camadas de quartzito ocorrem intercaladas.

SUITE PEDRA BRANCA

- PP1tzx Monzogranito: Biotita monzogranito, biotita sienogranito com fácies rapakivi e granofíca. 1769 Ma

SUITE AURUMINA

- PP2shx Tonalito: Leucocrático, granado-biotita tonalito, muscovita-biotita tonalito com rara anfíbolo. 2145 Ma
- PP2shx Monzogranito: Biotita muscovita ou muscovita-biotita sienogranito com monazita.
- PP2shx Sienogranito: Biotita-muscovita sienogranito com domínios mais jovens de turmalina-muscovita-alta granito, pegmatitos e albitos com Sn e Ta. 2155 Ma

Formação Tuziluz

- PP1tzx Xisto: Biotita-muscovita-quartzito xisto, muscovita-clorita-quartzito xisto com grafita e granada.
- PP1tzx Paragneise: Paragneise com bandas claras ricas em quartzo e feldspato e as bandas maficas ricas em biotita, alterando para doria e fênix; limonita passando para titanita; minerais opacos e cristais

CONVENÇÕES GEOLÓGICAS

- Contato
- Falha indiscriminada
- Falha ou fratura aproximada
- Falha ou zona de cisalhamento compressional (inversa)
- Falha ou zona de cisalhamento transpressional
- Linamentos estruturais: traços de superfícies S
- Anticlinal ou antiforme normal com cimento indicado
- Sinclinal ou sinforme normal com cimento indicado
- Recursos Minerais
- Ocorrência: Au - ouro, Ag - prata, Cu - cobre, Fe - ferro, Sn - estanho, U - urânio, AN - andalusita, AP - apatita
- Análises Geocronológicas
- Datação U - Pb (TIMS)
- Idade de cristalização
- Foliação
- Foliação tipo C
- Foliação vertical
- Foliação milonítica
- Foliação milonítica vertical
- Acamadamento
- Acamadamento horizontal
- Acamadamento vertical
- Lineação de estiramento
- Lineação mineral
- Lineação de estiramento horizontal
- Estrias de falha (slickenlines)
- Civagem
- Civagem vertical
- Lineação B (eixo de dobra)
- Lineação B (eixo de dobra) horizontal

CONVENÇÕES CARTOGRÁFICAS

- Propriedade Rural
- Campo de pouso
- Cemitério
- Escola
- Igreja
- Rio Intermitente
- Rio Perene
- Cidade / Localidade
- Massa de água
- Estrada Pavimentada
- Estrada não pavimentada
- Acidente Geográfico / Serra

MAPA GEOLÓGICO

ESCALA 1:100.000

PROJEÇÃO UNIVERSAL TRANSVERSA DE MERCATOR

Origem da quilômetros UTM: equador e Meridiano Central 47°W

ascendidas as constantes: 10.000km e 500km, respectivamente.

Datum horizontal: WGS84

Declinação magnética do centro da folha 171°09', cresce anualmente 8,6"

2007

CONTRATO - CPRM - UNB 071/PR2/2005

AUTORES

Marcel Auguste Dardenne
Carlos José Souza de Alavenga
Nelson Francisco Bolonha
Olivio Nunes Borges de Lima
Tati de Almeida

SUPERVISÃO TÉCNICA

Luiz Carlos da Silva

APOIO TÉCNICO

DEGEO: Edilson José dos Santos

COLABORADORES

José Elói Guimarães Campos
Marcos Abranches Moura
Paulo Roberto Menezes
Roberto Ventura Santos

REVISÃO DA CARTOGRAFIA GEOLÓGICA

DEGEO: Nelson Menezes Delgado, Reginaldo Alves dos Santos, Nelson Custódio Silveira Filho, Augusto Pedreira Aipo Técnico de Campo, Reginaldo Alves dos Santos

REVISÃO DA CARTOGRAFIA DIGITAL E CONTROLE DE ENTRADA DE DADOS NO GEODATABASE

DIGEOP: João Henrique Gonçalves, Antonio Rabelo Sampaio, Patrícia Durminger Jacques, Maria Angélica Silva B. F. Ramos, Elias Bernard da S. do E. Santo, Adeline Adriana Magalhães, Tatiana Santos Araújo

COORDENAÇÃO GERAL

Carlos J.S. de Alavenga

Escala horizontal 1:100.000
Escala vertical 1:50.000