

ERA	PERÍODO	SÉRIE	Ma	Descrição		
FANEROZOICO	CENOZOICO	QUATERNÁRIO	Q2a	Depósitos aluvionares		
			NQdl	Coberturas Detrito - Latériticas Ferruginosas		
	MESOZOICO	CRETÁCIO	K2ul	Formação Ubatirí		
			K2vn	Formação Salto das Nuvens		
		CÁRBO-NEOGENO	C2cb	Formação Fazenda da Casa Branca		
			C2cb	Formação Pimenta Buena		
			MESOPROTEROZOICO	CALIMANIANO	MP3yp	Suíte Intrusiva Rio Pardo (1,005 Ma U-Pb)
					MP1rv	Suíte Serra da Providência (1532 - 1573 Ma) U-Pb
				ESTESIANO	MP1rv	Suíte Rio do Sangue (1712 +/- 80 Ma, U/Pb)
					MP1rv	Granito Fontanilhas
PALEOPROTEROZOICO	ESTESIANO	PP4ms	Unidade Metavulcanossedimentar			
		PP4v	Unidade metavulcânica			

### FANEROZOICO CENOZOICO QUATERNÁRIO

**Q2a** Depósitos aluvionares: areia, areia quartzosa, cascalho, silte, argila e localmente turfa.

### NEOGENO

**NQdl** Coberturas Detrito-Latériticas Ferruginosas: laterita com concreções ferruginosas, níveis de cascalho, horizontes microssólidos e silicosos.

### BACIA DO PARECIS

**K2ul** Formação Ubatirí: arenito fino a médio, de cores vermelha, amarela e branca, com estratificação cruzada de pequeno porte, localmente com seios espessos.

**K2vn** Formação Salto das Nuvens: conglomerado polimítico, arenito lútilo grosso, arenito fino vermelho, arenito bimodal com estratificação cruzada de grande porte, argilito, argilito calcífero e margas fossilíferas (mesozuchias-notosuchidae). Sequência fluvio lacustre evaporítica.

**K2k1** Kimberlitos e Lampritos

**C2cb** Formação Fazenda da Casa Branca: arenito médio a grosso de coloração amarelada a avermelhada com estratificação cruzada de médio porte, conglomerado argiloso e folioso.

**C2cb** Formação Pimenta Buena: tabulito midado de cor marrom, fossil e laminado, arenito de cor creme a esverdeado, silte, diamictito (silte) e paraconglomerado. Ambiente fluvio-deltaico e glácio-marinho.

### MESOPROTEROZOICO

**Suíte Intrusiva Rio Pardo (1,005 Ma U-Pb):**  
MP3yp sienogranito, quartzo sienito, monzogranito e microclínio sienito.

**MP1rv** Granito Rio Vermelho: biotita hornblenda sienogranito, biotita granito rapakivi à magnetita, biotita granito, biotita sienogranito, hornblenda biotita granito, biotita granito gnaiss.

**MP1rv** Anortosito Serra Leão: anortosito equigranular e porfírido, anortosito protodielítico.

**MP1rv** Charnockito São Roque: Charnockito médio equigranular.

**MP1rv** Gabro Juína: olivina gabro, norito, diabásio, troctólito-olivina gabro, granodiorito e hornblenda granodiorito.

**Suíte Serra da Providência (1532 - 1573 Ma) U-Pb**  
MP1rv Serra da Providência: Fácies granito rapakivi (MP1rv) - hornblenda biotita granito, biotita sienogranito - anfibólito biotita granito, biotita granito e granito gnaiss; Fácies granito rapakivi porfírico - (MP1rv); Fácies microclínio granito rapakivi - (MP1rv); granito gnaiss milonítico, biotita granito rapakivi cisalhado; Fácies hornblenda granada granito milonítico, granada monzogranito gnaiss - (MP1rv).

**Suíte Rio do Sangue**  
MP1rv Granito Fontanilhas: (1712 +/- 80 Ma, U/Pb) Biotita sienogranito, biotita monzogranito, sienogranitos.

### PALEOPROTEROZOICO

**Grupo Roosevelt: (1762 +/- 6 Ma a 1740 +/- 8 Ma, U/Pb)**  
PP4ms Unidade metavulcanossedimentar (s): metacalcário, metarenalito, quartzo andrelito, rolito, metarenito, metarossio, metagilito, metassiltito, quartzo-muscovita xisto, filito, muscovita filito, sericita quartzo xisto, metasilte, metarenalito ferruginoso e formação barreira, (f).

**PP4v** Unidade metavulcânica: metacalcários, rolitos, metatufos, quartzo andrelitos, metarenalitos (s) e metamargositos (mg).

**Suíte Intrusiva Vitória: (1785 +/- 6 Ma, U/Pb)**  
PP4v Granodiorito e tonalito milonitizados.

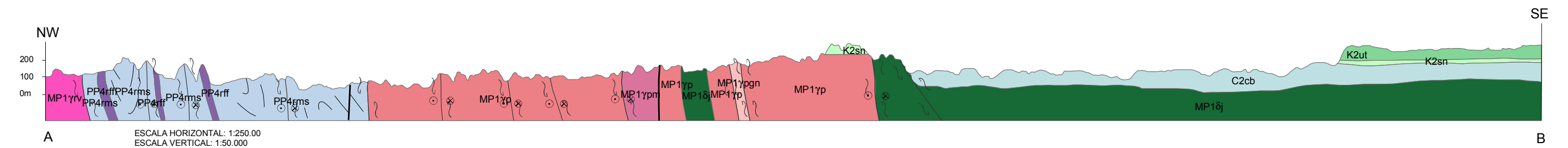
### Elementos Estruturais

- Contato definido
- Contato aproximado
- Lineação de estiramento
- Foliação milionítica vertical
- Foliação milionítica
- Foliação vertical
- Afloramentos
- Foliação
- Rocha vulcânica
- Brecha de falha
- Veio de quartzo
- Acamadamento horizontal
- Eixo de dobra
- Falha ou Zona de cisalhamento transcorrente
- Lineamentos Estruturais
- Lineamentos Estruturais: Traços de Superfícies S
- Zona de cisalhamento transcorrente sinistral
- Zona de cisalhamento transcorrente sinistral aproximada (Seção Geológica)

### Convenções Cartográficas

- Curso de água intermitente
- Curso de água perene
- Massa d'água
- Campos de pouso
- Área urbana
- Limite estadual
- Estradas
- Reserva indígena
- Aldeia Cinta Larga

Perfil Geológico Esquemático



### OCORRÊNCIAS MINERAIS

**GRAU DE IMPORTÂNCIA**

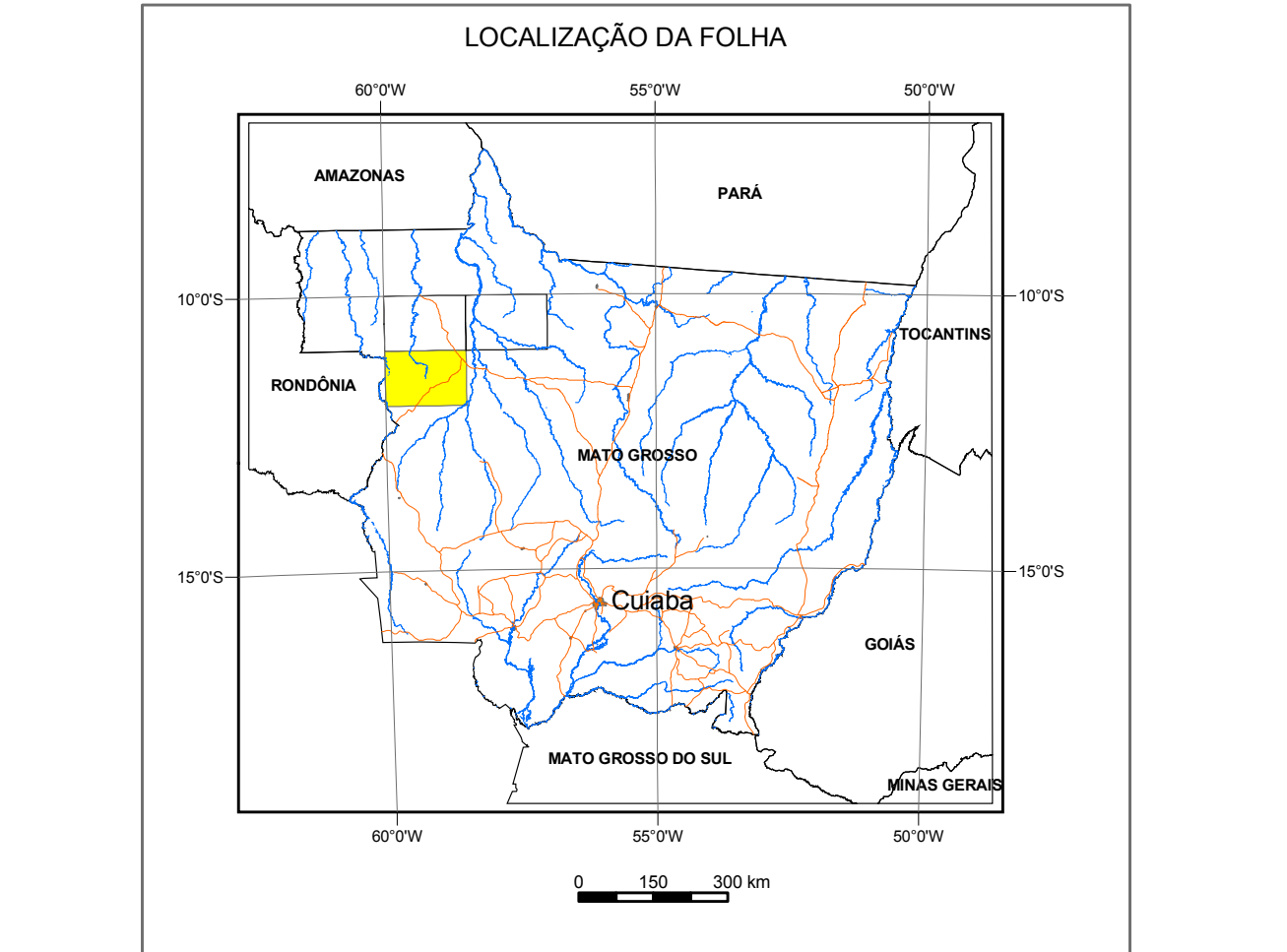
- Ocorrência

**STATUS ECONÔMICO**

- Garimpo em atividade
- Mina em atividade
- di - Kimberlitos mineralizados

**SUBSTÂNCIAS MINERAIS**

- Fe - Ferro
- Cu - Au - Cobre - Ouro
- qz - Quartzo
- di - Diamante
- Fe - Ti - Ferro - Titânio
- Áreas degradadas garimpo de diamante



### ARTICULAÇÃO DA FOLHA

SC-20-Z-B Rio Branco	SC-21-Y-A Aruana	SC-21-Y-B Tucuruá
SC-20-Z-D Pimenta Buena	<b>SC-21-Y-C Juína</b>	SC-21-Y-D Rio dos Gaúchos
SD-20-X-B Vitória	SD-21-V-A Alma Esplum	SD-21-V-B Rio Tronco de Mico

Projeto Nordeste de Mato Grosso, uma ação do Programa Geologia do Brasil, desenvolvido em conjunto com a Secretaria de Estado de Indústria, Comércio, Minas e Energia do Estado de Mato Grosso - SICIME-MT. Foi executado pela Superintendência Regional de Geologia, com apoio técnico das gerências de Geologia e Recursos Minerais - GEREM-GO e Gerência de Relações Institucionais e Desenvolvimento - GERISE, dos Departamentos de Geologia - DICEGO e de Recursos Minerais-DEREM e da Divisão de Geologia Básica - DIGEOB e de Geoprocessamento - DIGEOP.

Coordenação Técnica Nacional: Geólogos: Edilton José dos Santos (DEGEO) Renato Santana Cordeiro de Brito (DEREM) Inácio de Medeiros Delgado (DIGEOB) João Henrique Gonçalves (DIGEOP)

Coordenação Técnica Regional: Geólogos: Joffe Valmorino de Lacerda Filho (GEREM-GO) João Cláudio Souza (Chefe do Projeto)

Equipe Executora (Autores)  
**Said Adallah**  
**Edson Gaspar Martins**

Consultores:  
Jaime Alfredo Deheimer Leite - UFMT  
Cyrilano Cavalcante de Oliveira - CPRM

Levantamento Geológico: Eric Santos Araújo - CPRM  
Interpretação Geológica: Luiz Carlos de Melo  
Cartografia Digital: Pedro Ricardo Soares Bispo  
Valdivino Patrocínio da Silva

Base planimétrica digital obtida a partir da carta topográfica SC.21-Y-C JUINA, escala 1:250.000, editada em 1981 pela Diretoria do Serviço Geográfico do Exército - DSG, atualizada e georreferenciada a partir da imagem do mosaico GeoCover 2000, ortorectificada e georreferenciada segundo DATUM WGS-84, de resolução espacial de 14,25m, em 2006, pela Divisão de Cartografia - DICARTICPRM.

A atualização dos topônimos referentes às localidades e estradas foram obtidas do IBGE (2001) e DNIT (2002), respectivamente.