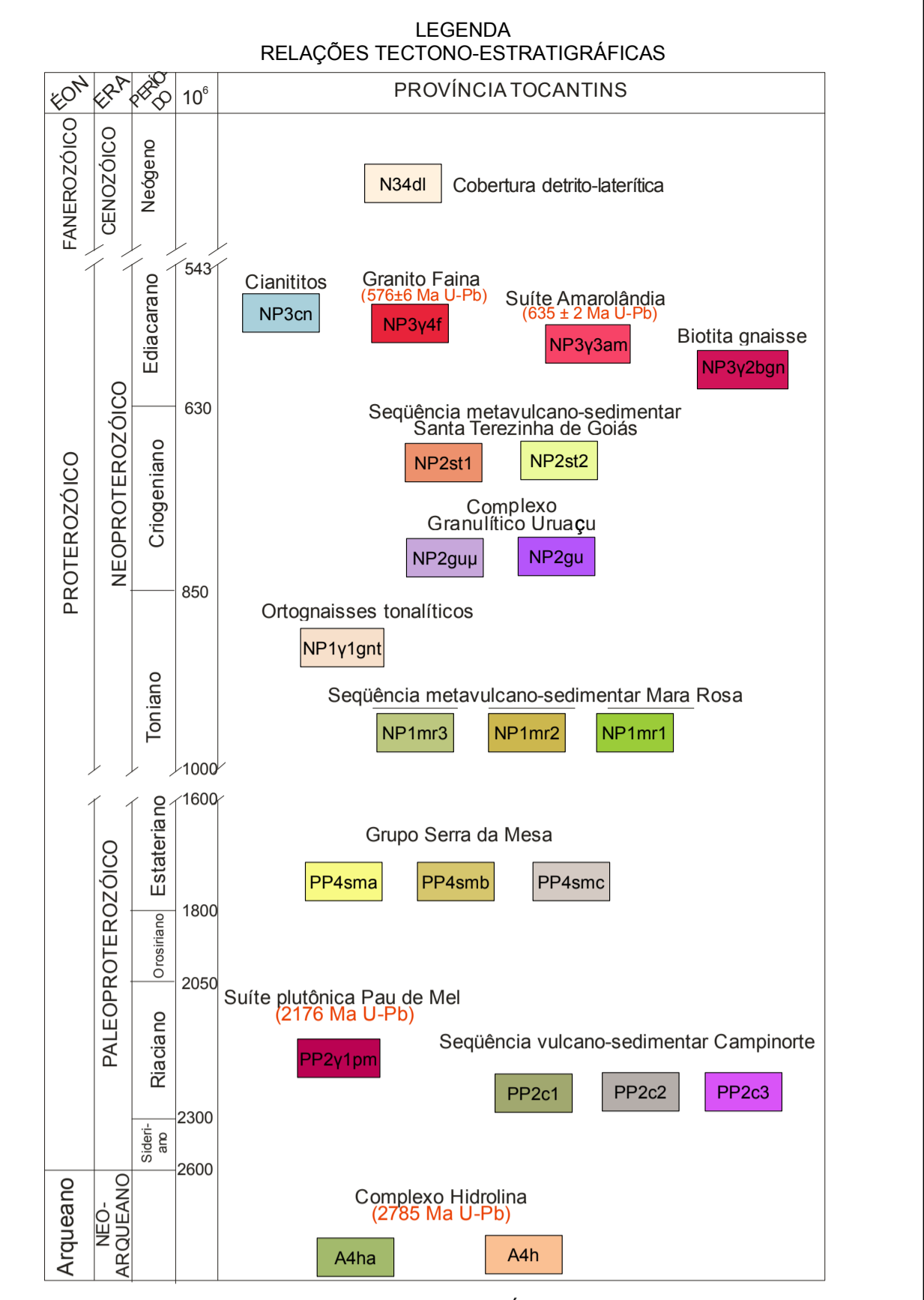
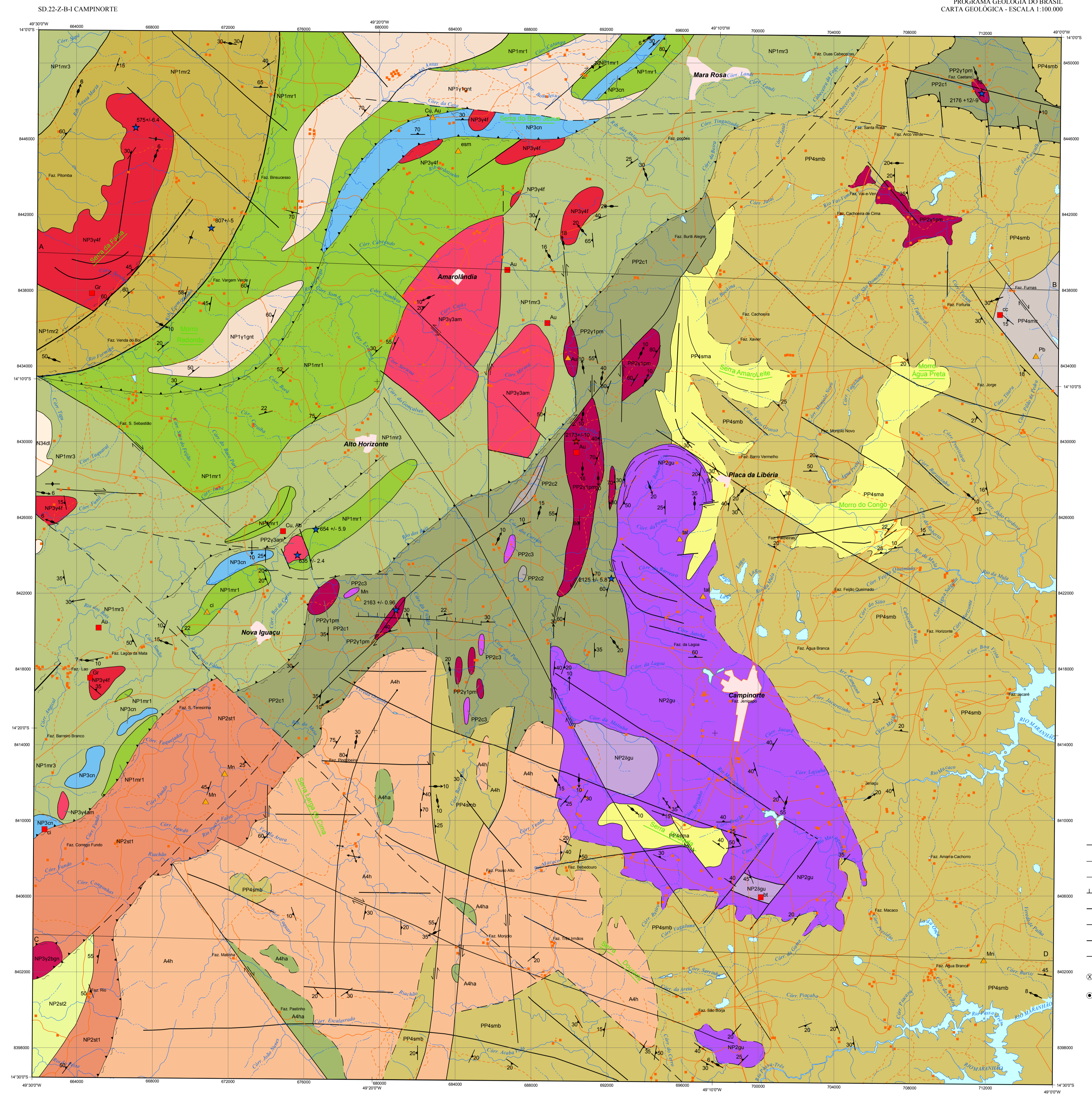
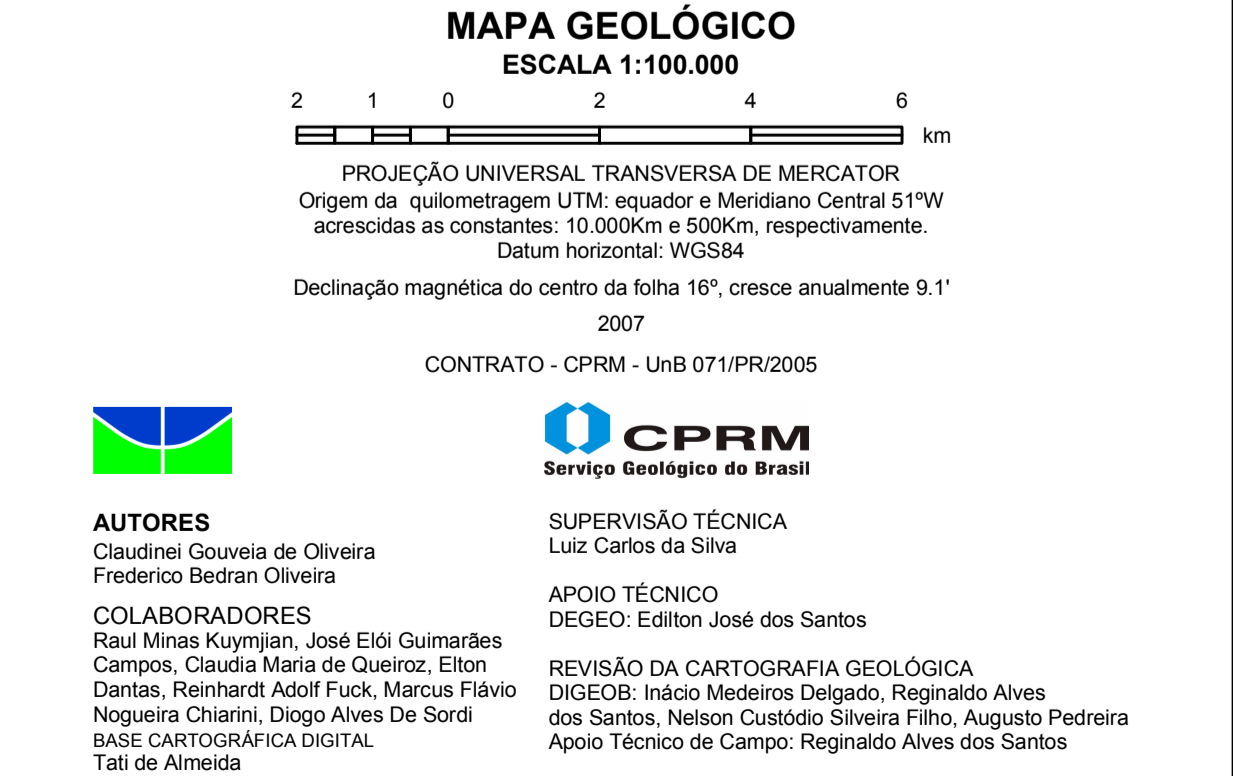
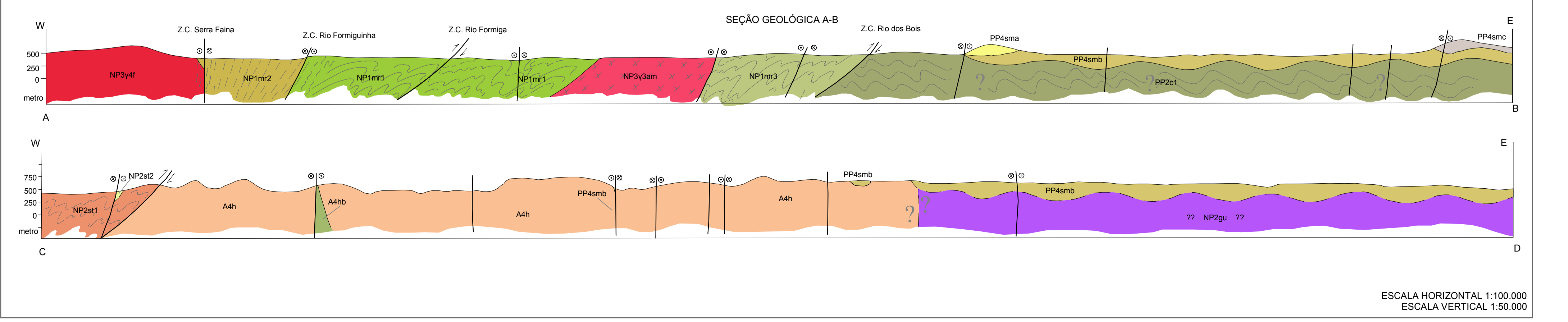
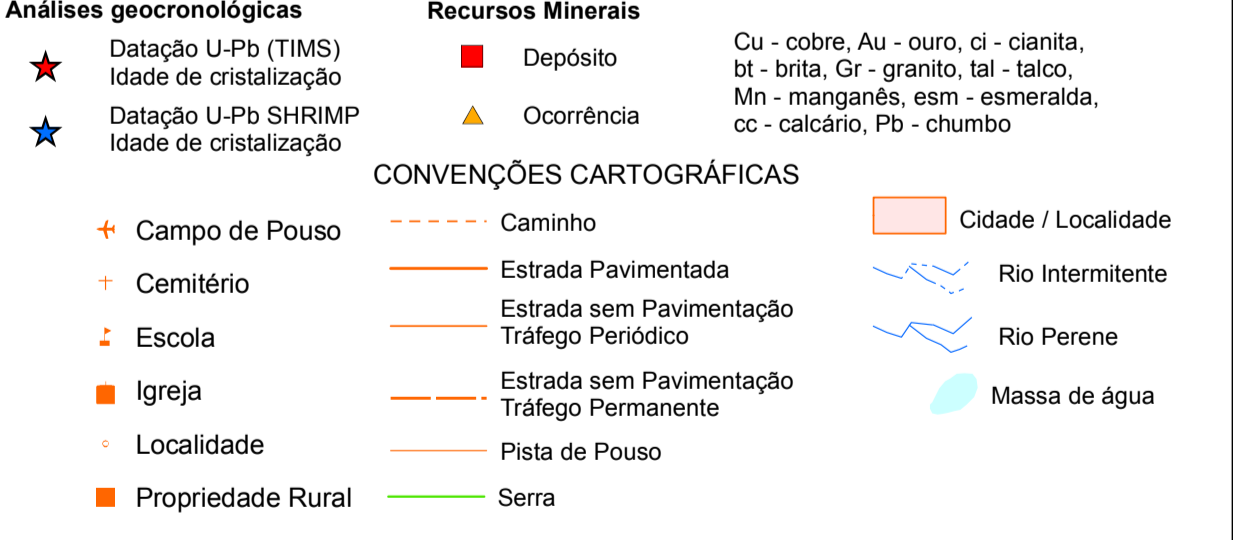
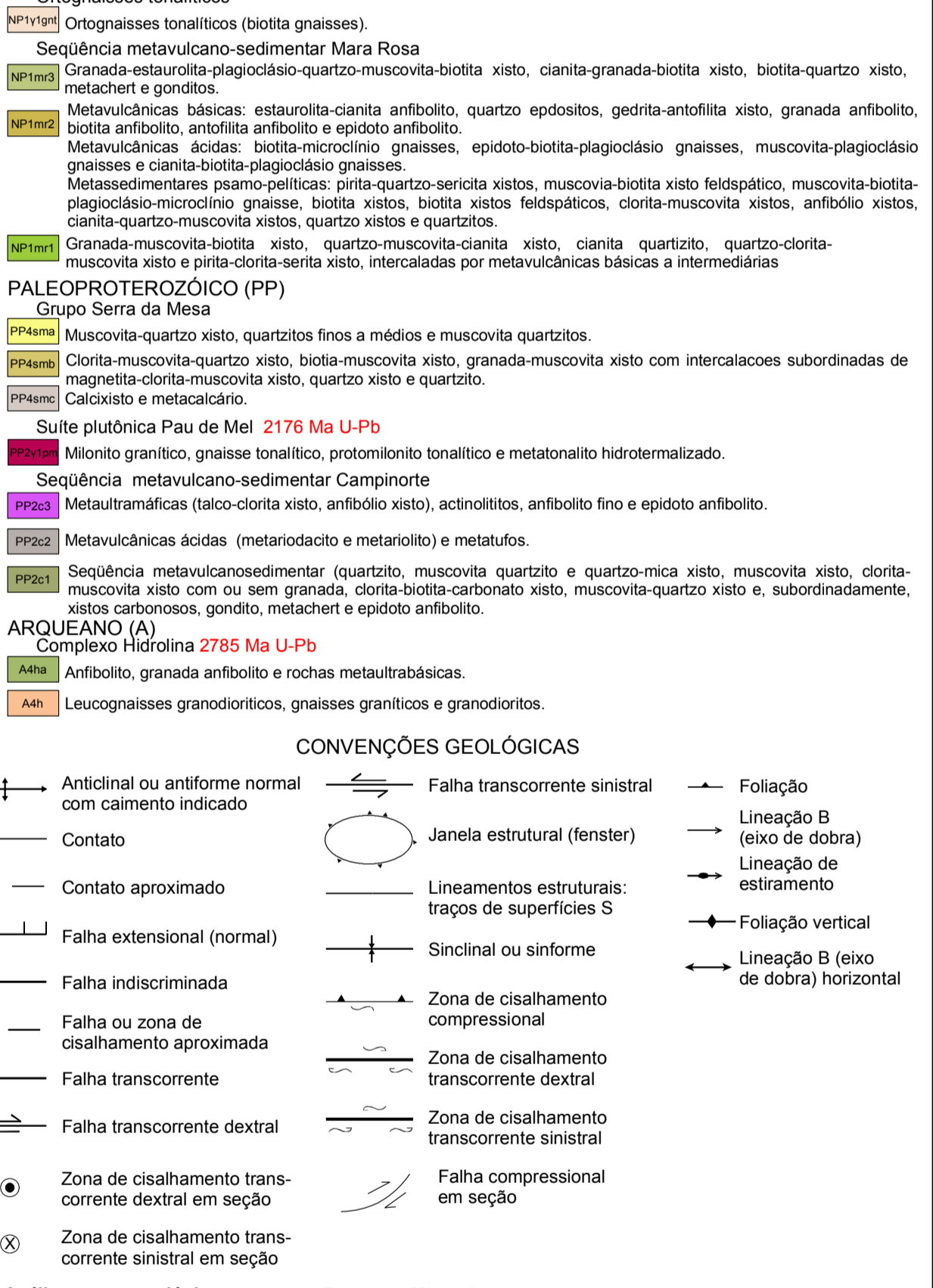


CREDITO DA BASE CARTOGRAFICA  
Base Planimétrica digital - cópia da carta impressa Campinorte publicada em 1976 pela DSG, ajustada às imagens do Mosaico GeoCover 2.000, ortorectificada e georeferenciada segundo o datum WGS84, de imagens ETM do Landsat 7 resultante da fusão das bandas 7, 2 e 6, com resolução espacial de 14,25 metros. Esta base foi editada e atualizada pela Divisão de Cartografia - DICART, para atender ao mapeamento temático do Serviço Geológico do Brasil - CPRM.



UNIDADES GEOLÓGICAS  
CENOZÓICO  
N34dl Argilas, áreas arenizadas e laterita  
NEOPROTEROZOICO (NP)  
NP3y4f Cianititos  
NP3y4f Biotita granito e leucogranitos a duas micas, com facies granodiorítica subordinada. (576±6 Ma U-Pb)  
NP3y4f Suíte Amaroldândia 635 Ma U-Pb  
NP3y4f Metavolcânicos, metagabros e metagabbros dioritos. (635 ± 2 Ma U-Pb)  
NP3y4f Biotita Gnaiss  
NP3y4f Biotita gnaiss, metagranodiorito, e meta quartzito monzonito.  
NP3y4f Seqüência metavulcano-sedimentar Santa Terezinha de Goiás  
NP3y4f Corais-muscovita-xisto, muscovita-quartzo-xisto associado a anfólitico fino, epidoto anfólitico, meta-andesito porfíro, anfólitico médio a grosso, epidoto, hornblenda-granita-muscovita-xisto, epidoto-biotita-xisto (670±4 Ma U-Pb)  
NP3y4f Anfólitico médio a fino, metavulcânicos intermediários e muscovita-quartzo-xistos. (663±7 Ma U-Pb)  
NP3y4f Complexo Granulítico Uruaçu  
NP3y4f Cinopropileno anfólitico, granada anfólitico.  
NP3y4f Xenólitos, biotita gnaisses, migmatitos e granitos porfíricos anatólicos associados a corpos subordinados de talco-xisto, clorita-talco-xisto, clorita-actinolita-xisto.  
Ortoznaiques tonalíticos  
NP1ymr3 Ortoznaiques tonalíticos (biotita gnaisses)  
Seqüência metavulcano-sedimentar Mara Rosa  
NP1ymr3 Granata-estaurita-plagioclásio-quartzo-muscovita-biotita-xisto, cianita-granada-biotita-xisto, biotita-quartzo-xisto, melachert e gonólitos.  
Metavolcânicos básicos: estaurita-cianita anfólitico, quartzo epidotitos, gedrita-anfólitico-xisto, granada anfólitico, biotita anfólitico, anfólitico anfólitico e epidoto anfólitico.  
Metavolcânicos ácidos: biotita-muscovita gnaisses, epidoto-biotita-plagioclásio gnaisses, muscovita-plagioclásio gnaisses e cianita-biotita-plagioclásio gnaisses.  
Metasedimentares psamo-pelíticas: pirita-quartzo-sericita-xistos, muscovita-biotita-xisto feldspático, muscovita-biotita-plagioclásio-microclino gnaisses, biotita-xistos, muscovita-xistos, clorita-muscovita-xistos, anfólitico-xistos, cianita-quartzo-muscovita-xistos, quartzo-xistos e quartzitos.  
Granada-muscovita-biotita-xisto, quartzo-muscovita-cianita-xisto, cianita-quartzo, quartzo-clorita-muscovita-xisto e pirita-clorita-sericita-xisto, intercaladas por metavolcânicos básicos a intermediários.  
PALEOPROTEROZOICO (PP)  
Grupo Serra da Mesa  
PP4sma Muscovita-quartzo-xisto, quartzitos finos a médios e quartzo quartzitos.  
PP4sma Clorita-muscovita-quartzo-xisto, biotita-muscovita-xisto, granada-muscovita-xisto com intercalações subordinadas de magnetita-clorita-muscovita-xisto, quartzo-xisto e quartzito.  
PP4sma Calcólito e metacalcólito.  
Suíte plutônica Pau de Mel 2176 Ma U-Pb  
PP2y1pm Milonito granítico, gnaiss tonalítico, protomilonito tonalítico e metatonalito hidrotermalizado.  
Seqüência metavulcano-sedimentar Campinorte  
PP2y1pm Metavolcânicos (talco-clorita-xisto, anfólitico-xisto), actinolíticos, anfólitico fino e epidoto anfólitico.  
PP2y1pm Metavolcânicos ácidos (metarodolito e metafolito).  
Seqüência metavulcano-sedimentar (quartzo, muscovita-quartzo e quartzo-mica-xisto, muscovita-xisto, clorita-muscovita-xisto com ou sem granada, clorita-biotita-carbonato-xisto, muscovita-quartzo-xisto e, subordinadamente, magnetita-clorita-muscovita-xisto, quartzo-xisto e quartzito).  
ARQUEANO (A)  
Complexo Hidrolina 2785 Ma U-Pb  
A4ha Anfólitico, granada anfólitico e rochas metabasálticas.  
A4h Leucognaisses granodioríticos, gnaisses graníticos e granodioritos.



ESCALA HORIZONTAL 1:100.000  
ESCALA VERTICAL 1:50.000  
PROJEÇÃO UNIVERSAL TRANSVERSA DE MERCATOR  
Origem do quilometragem UTM: equador e Meridiano Central 51°W  
acurácia as constantes: 10.000m e 500m, respectivamente.  
Datum horizontal: WGS84  
Declinação magnética do centro da folha 16°, cresce anualmente 5.1" 2007  
CONTRATO - CPRM - UNB 071/PR2/2005  
AUTORES  
Claudinei Gouveia de Oliveira  
Frederico Bedran Oliveira  
COLABORADORES  
Paula Mires Kuyumjian, José Eloi Guimarães Campos, Cláudia Maria de Queiroz, Elton Dantas, Rianirani Adair Fick, Marcus Flávio Nogueira Charrin, Diogo Alves De Sord  
BASE CARTOGRAFICA DIGITAL  
Tati de Almeida  
Frederico Bedran Oliveira  
Cristiane Oliveira de Moura  
GEOPROCESSAMENTO  
DIGEOP: João Henrique Gonçalves, Antonio Rabelo Sampaio, Patricia Duringer Jacques, Maria Angélica Silva B. F. Ramos, Elias Bernardi da S. do E. Santa, Adeline Adina Magalhães, Tatiana Santos Araújo  
COORDENAÇÃO GERAL  
Carlos J.S. de Azevedo