

Autor:
Caroline Couto Santos
Carolina Reis

Colaborador:
José Augusto Pedreira

Essa folha, concluída em 2011, foi realizada pela Superintendência Regional de Salvador da CPRM - Serviço Geológico do Brasil, sob a coordenação regional do geólogo Roberto Campêlo de Melo.

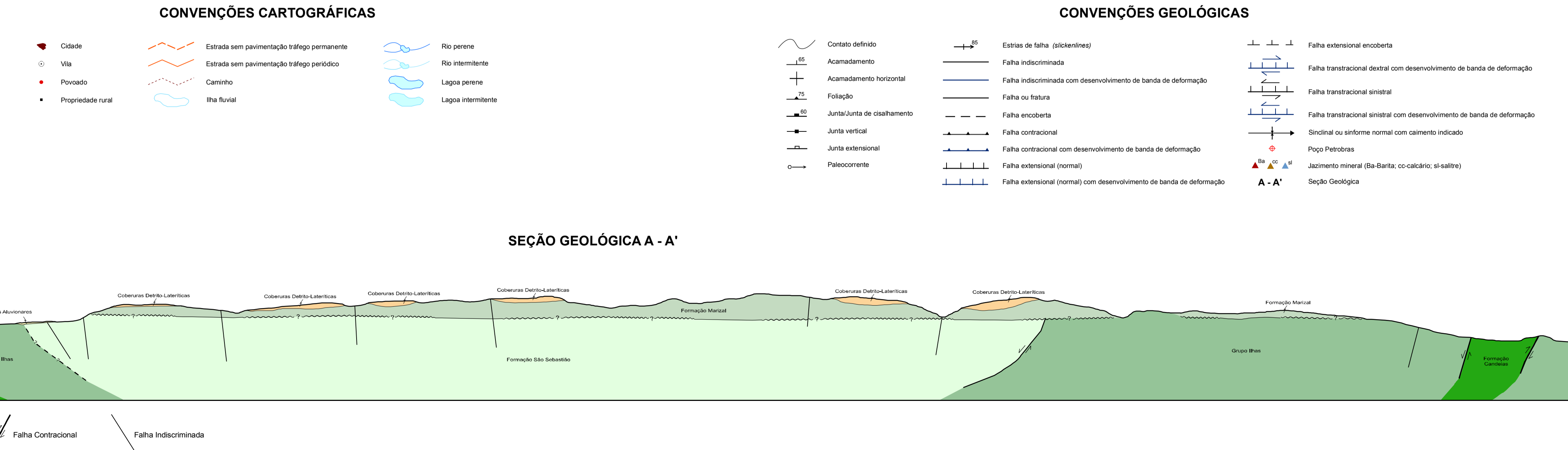
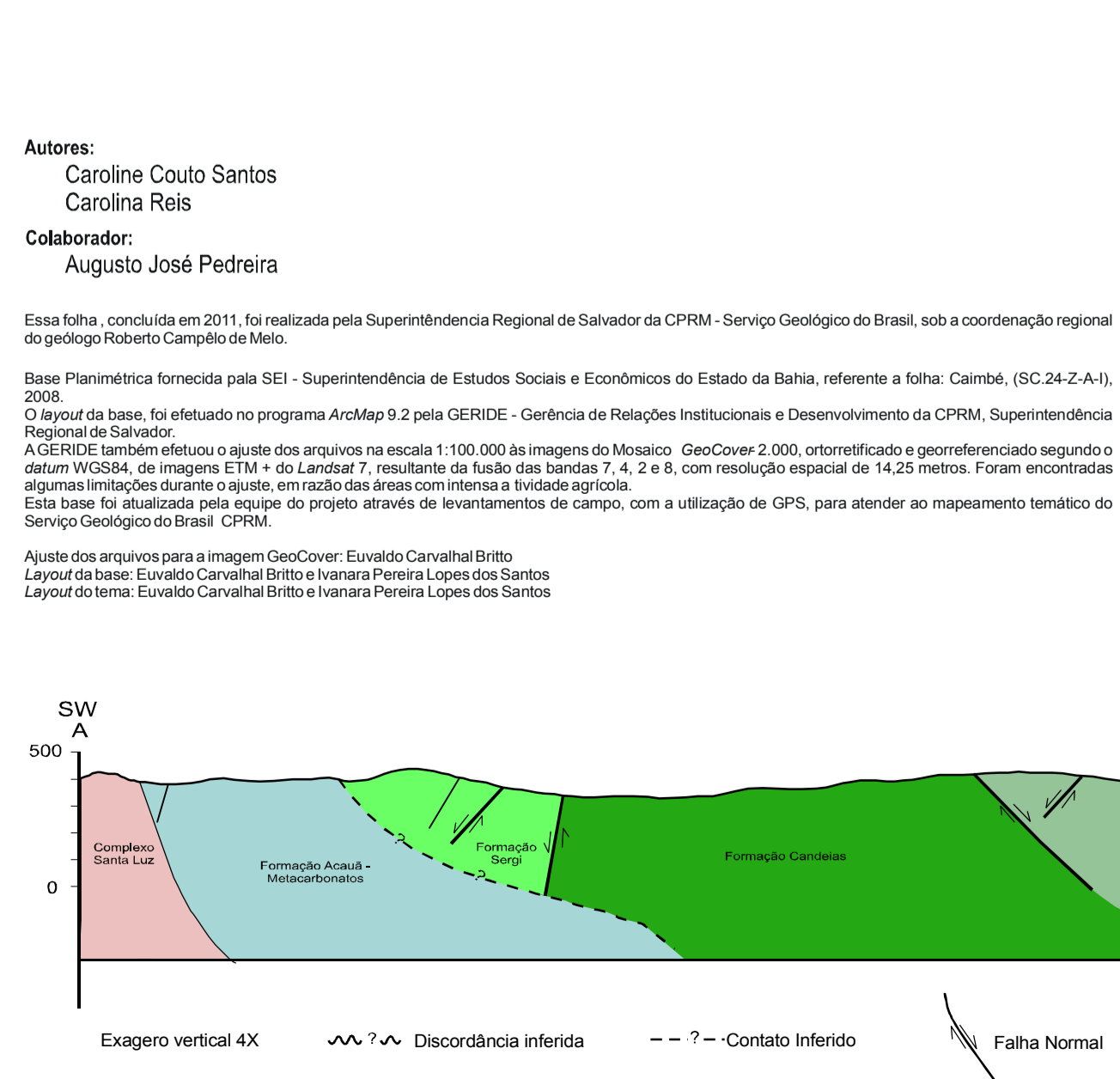
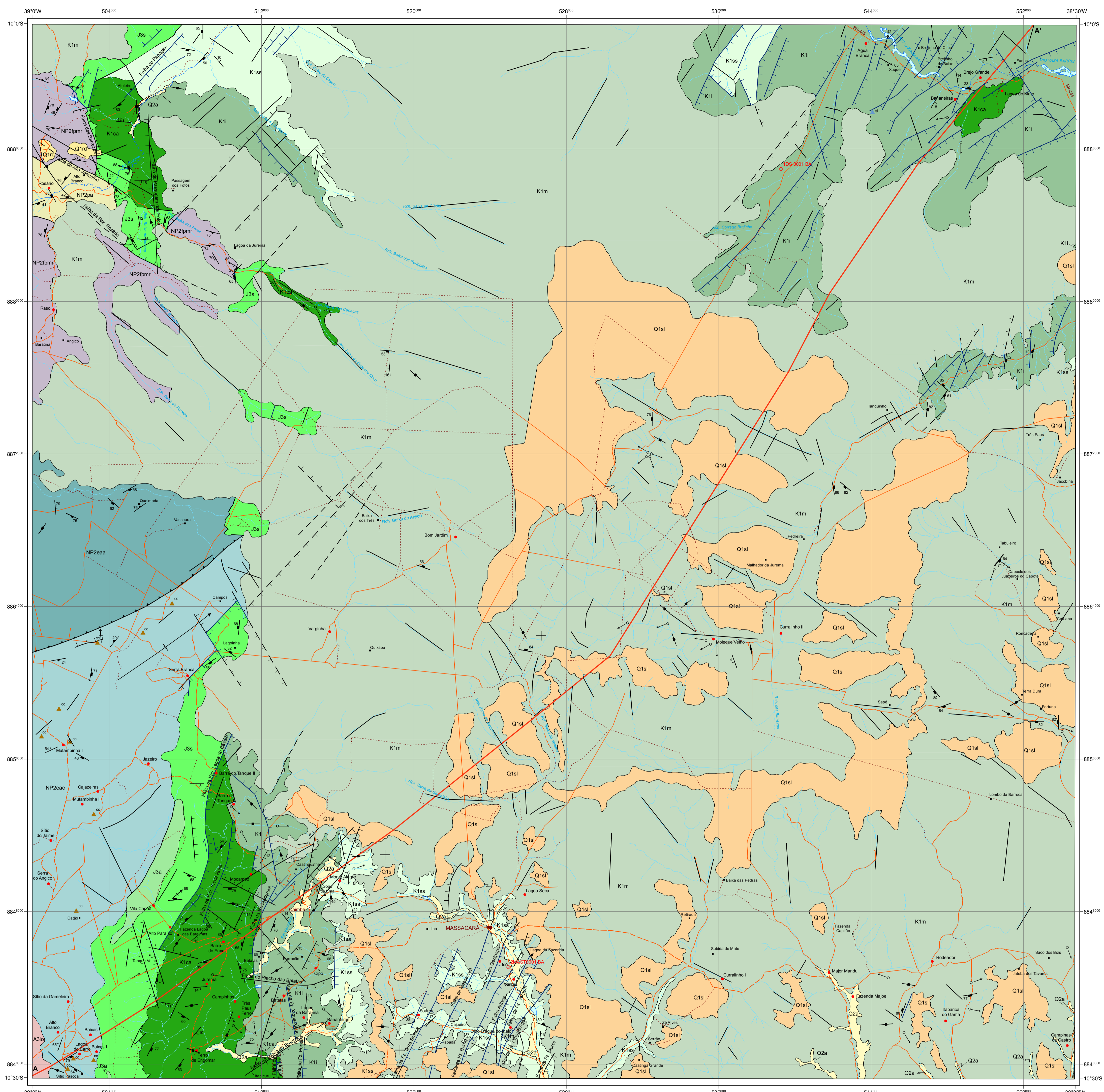
Base Planimétrica fornecida pela SEI - Superintendência de Estudos Sociais e Econômicos do Estado da Bahia, referente à folha: Caibé, (SC.24-Z-A-I), 2006.

O layout da base, foi efetuado no programa ArcMap 9.2 pela GERIDE - Gerência de Relações Institucionais e Desenvolvimento da CPRM, Superintendência Regional de Salvador.

A CITEI, utilizou método de base de dados de escala 1:100.000 da imagem do Sensor GeoCâmera 2.000, orientado para o georreferenciamento segundo o datum WGS84, de imagem ETM+ do Landsat7, resultado da fusão das bandas 7, 4, 2 e 8, com resolução espacial de 14,25 metros. Foram encontrados alguns erros de registro durante o processo de correção de geometria e de correção de distorção.

Esta base foi atualizada pela equipe do projeto através de levantamentos de campo, com a utilização de GPS, para atender ao mapeamento temático do Serviço Geológico do Brasil - CPRM.

Ajuda dos arquivos para a imagem GeoCover: Euclides Canavieiras/Brito
Layout da base: Euclides Canavieiras/Brito e Ivana Pereira Lopes dos Santos
Layout do tema: Euclides Canavieiras/Brito e Ivana Pereira Lopes dos Santos



RELAÇÕES TECTONO-ESTRATIGRÁFICAS

Era	Período	Época	Idade (Ma)	Unidades Litestratigráficas
CENOZÓICO	Neógeno	Plioceno	0,01-15	Formações Superficiais
			Q1a	Coberturas detrito-lateríticas
MESOZÓICO	Cretáceo	Itaboraí	112	Bacia Sedimentar do Tucano Central e Norte
			112	Formação Marizal
			112	Grupo Massacarã
			112	Grupo Ilhas
NEOPROTEROZÓICO	Euliano	Superior	141,5	Formação São Sebastião
			141,5	Formação Indiviso
			141,5	Grupo Santo Amaro
			141,5	Formação Candéias
ARQUEANO	Cratônico	Superior	150-5	Formação Brotas
			150-5	Formação Sergi
			150-5	Formação Aliança
			150-5	Formação Aliança
ARQUEANO	Cratônico	Superior	430	Embasmamento
			430	Formação Acaá - Metacarbonatos
			430	Formação Acaá - Arqueanos
			430	Faixa de Dobramentos Sergipana
ARQUEANO	Cratônico	Superior	530	Subdomínio Vaza-Barris
			530	Grupo Vaza-Barris
			530	Formação Palestina
			530	Grupo Simão Dias
ARQUEANO	Cratônico	Superior	2800	Formação Frei Paulo - Metamorfismo
			2800	Bloco Serinha
ARQUEANO	Cratônico	Superior	3700	Bloco Santa Luz
			3700	Bloco Santa Luz

LEGENDA

CENOZÓICO

FORMAÇÕES SUPERFICIAIS CONTINENTAIS QUATERNÁRIO

Q2a Depósitos aluvionares e colúvionares arenosos, localmente com níveis de calcário e sílex.

Q1a Coberturas detrito-lateríticas arenó-argilosas com nódulos de laterita e sílex, de tamanhos milimétricos a centimétricos.

Q1b Coberturas residuais arenosas.

BACIA SEDIMENTAR DO TIPO RIFTE-SAG TUCANO CENTRAL

MESOZÓICO

ECRETÁCEO

FASE PÓS-RIFTE

K1m Formação Marizal: Arenitos alaranjados subarcosônicos médios a grossos e arenitos finos e conglomeráticos subordinados. Arenitos cinza, quartzitos com intercalações de folhetos castanho avermelhados e óxidos, com capelas milimétricas de óxidos, e de conglomerados polimíticos calcáreos sustentados por matriz arenó-argilosa e sílex com alta esteatite e bem arredondados do embasamento e nichos da bacia. Podem apresentar estratificações cruzadas acanaladas de médio e grande portes e plano-paralela, convoluções irregulares, dobras convulsas e estruturas de escape de fluidos. Mineralizações de barita. Abundante conteúdo fossilífero.

FASE SINRIFTE

GRUPO MASSACARÃ

K15a Formação São Sebastião: Arenitos em lobos, subarcosônicos a quartzíticos, finos a grossos, granocrênica ascendente, com níveis conglomeráticos localizados e estratos delgados de arenito fino e folheto, pavimentos lenticos e estratificações cruzadas acanaladas são comuns. Bancos espessos de quartzitos, grãos médios a grossos, focos e bem selecionados e matriz rara. Bimodalidade granométrica, estratificações cruzadas acanaladas e tabulares de médio e grande porte. Intercalações com síltos e folhetos cinza esverdeados e castanho avermelhados ocorrem localmente. Bandas de deformação são frequentes. Fósseis de peixes e vegetais lenhados.

GRUPO ILHAS - Indiviso

K11 Arenitos subarcosônicos, amarronzados, finos a médios com granocrênica ascendente, com mica e matriz argilosa, em lobos sigmoidais, bancos espessos separados por folhetos e níveis conglomeráticos na base. Intercalação de arenito médios com folheto e síltos, laminação e estratificação cruzada e plano-paralela. Sequência com afinamento para o topo, deformações sinclinais e intensa dobradura. Localmente ocorrem quartzitos e arenitos sulfíticos. Frações tipo dobras convulsas, estruturas convulsas irregulares e vórtices de fluxo, assim como bandas de deformação. Abundante conteúdo fossilífero.

GRUPO SANTO AMARO

K15a Formação Candéias: Síltos e folhetos, cinza-esverdeados e marrom avermelhados, micáceos, intercalados com arenitos subarcosônicos, finos a muito finos, moderadamente selecionados, com grãos subangulosos a subarredondados micáceos nos planos de estratificação plano-paralela e cruzadas acanaladas. Ocorrência de fragmentos de folheto e síltos e matriz sílico-argilosa. Laminação cruzada nos folhetos e estruturas com convoluções. Fósseis de peixes, crustáceos e moluscos.

NEOJURÁSSICO

FASE PRÉ - RIFTE

GRUPO BROTAS

J3a Formação Sergi: Quartzoarenitos estratificados, bimodais, com grãos focos bem selecionados, e matriz rara; estratificações cruzadas tabular e sigmoidal de médio e grande porte (colúmbio) são comuns. Arenitos subarcosônicos a arcosônicos médios a grossos, avermelhados, com matriz argilosa e sílica, laminação e estratificação cruzada e plano-paralela. Lenhas de arenito conglomerático e conglomerado e estruturas acanaladas são frequentes. Apresentam estratificações cruzadas acanaladas e marcos ondulados (fluviais). Freqüente fraturação, além de intensa fraturação com desenvolvimento de bandas de deformação. Madeiras fossilizadas.

J3a Formação Aliança: Arenitos arcosônicos vermelhos, piratizados de branco com alguns níveis conglomeráticos na base das estratificações cruzadas. Rêmbos de folhetos e síltos vermelhos, vermelho acastanhados e arroxeados, mosqueados de verde claro com laminação plano-paralela.

EMBASAMENTO

NEOPROTEROZÓICO

GRUPO ESTÂNCIA

NP22ac Formações Acaá - Metacarbonatos laminados de cor cinza e metarenitos feldspáticos finos a médios e metaconglomerados margem-metacarbonatos.

NP22aa Formação Acaá - Arqueanos metacrísticos laminados de cor cinza-esverdeada e metarenito fino. Cimentação calcítica. Juntas extensionais preenchidas por quartzo ou calcita.

GRUPO VAZA-BARRIS

NP22a Formação Palestina: Metacálculos e filitos sensíveis cinza-esverdeados a azulados com fragmentos de quartzo, granóides, metacálculos e folhetos. Juntas extensionais preenchidas por quartzo ou calcita.

GRUPO SIMÃO DIAS

NP22m Formação Frei Paulo - Metamorfismo representados pela intercalação de filitos cinza-esverdeados, metarenitos finos a muito finos, castanhos e metacarbonatos cinza e impuro. Filitos cinzas com óxido disseminado e veios de quartzo e calcita.

ARQUEANO A PALEOPROTEROZÓICO

BLOCO SERRINHA

COMPLEXO SANTA LUZ

A3o Gnaisses de composição granítica, de coloração rósea e granulação fina a média com porções faneríticas grossas a pegmatíticas, foliadas.

