

Fonte dos dados:
Tuller, Ribeiro e Dandfer Filho (1992) Projeto Vida (CPRM)
Heineck et al. (2004) - Carta Geológica do Brasil ao Milionésimo - Folha Belo Horizonte (CPRM) Modificado
Área mapeada no projeto Sete Lagoas - Abaeté

AUTOR: Geólogo MSc. Júlio Murilo Martins Pinho

CRÉDITOS DO PROJETO SETE LAGOAS-ABAEÉTÉ

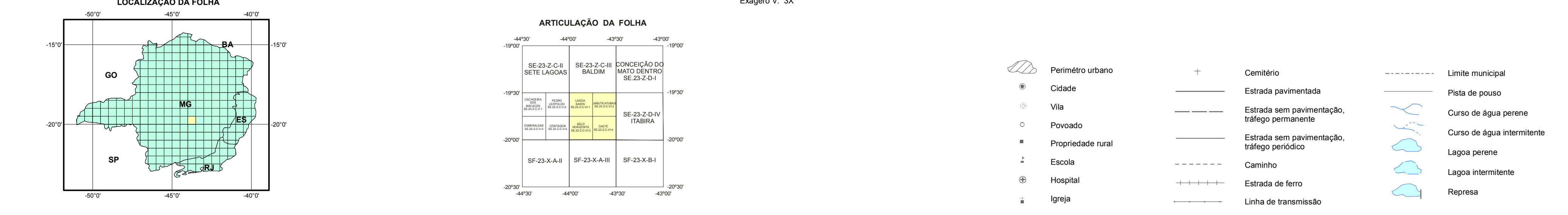
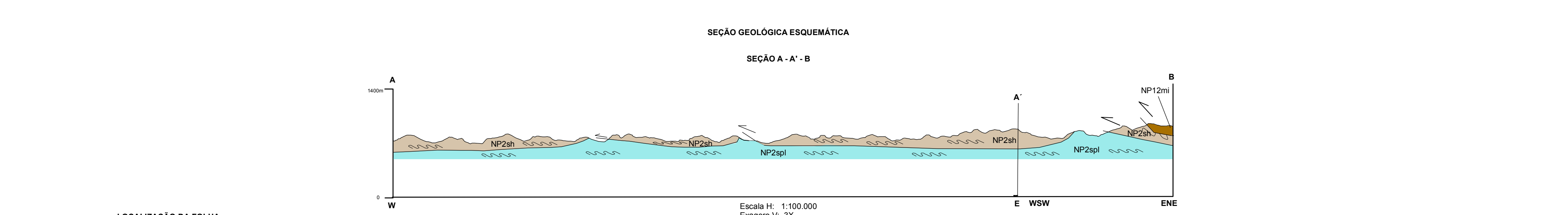
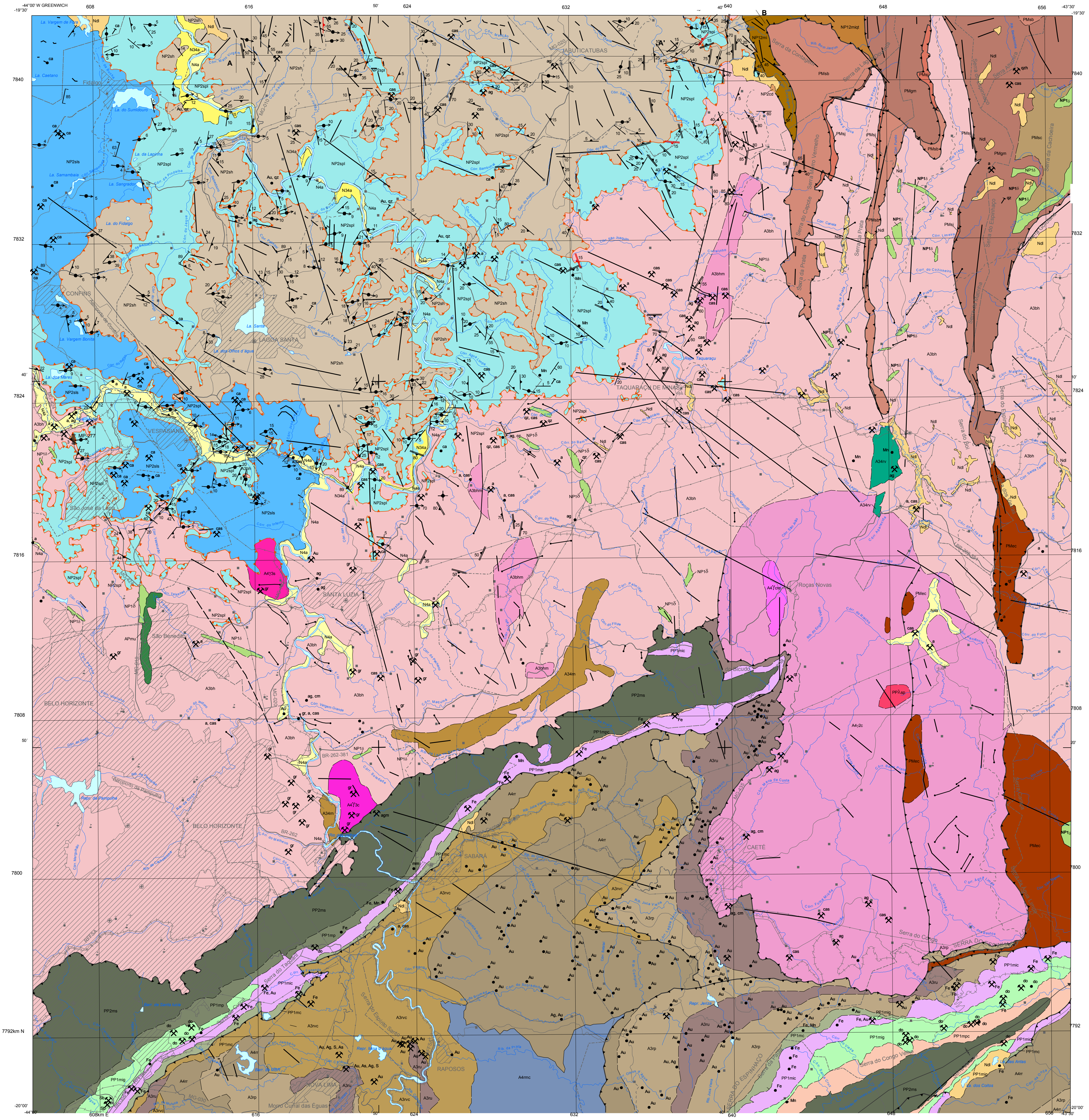
O projeto Sete Lagoas-Abaeté é integrante do Programa Geologia do Brasil-PGB, que é executado pelo Serviço Geológico do Brasil - CPRM, através de suas unidades regionais sob a coordenação do Departamento de Geologia - DICEGO. Este projeto foi executado na Superintendência Regional de Belo Horizonte-SUREG-BH sob a coordenação regional do Gerente de Geologia e Recursos Minerais-GEREMI, geólogo Fernando A. Rodrigues de Oliveira, Supervisor de Geologia geólogo MSc. Carlos Alberto Heineck e geólogo MSc. Júlio Murilo Martins Pinho; Supervisor de Recursos Minerais, geólogo MSc. Vinícius J. de Castro Paes e Chefe do Projeto Geólogo Manoel Pedro Tuller.

CRÉDITOS DA BASE CARTOGRÁFICA

Base Planimétrica digital obtida da carta impressa Abaeté publicada em 1975 pelo IBGE, ajustada às imagens do Mosaico GeoCover - 2.000, ortorectificado e georeferenciado segundo o datum WGS84, de imagens ETM+ do Landsat 7 resultante da fusão das bandas 7, 4, 2 e 1, com resolução espacial de 14,25 metros. Esta base foi editada e atualizada pela Divisão de Cartografia - DICARTI, para atender ao mapeamento temático do Serviço Geológico do Brasil - CPRM.

CRÉDITOS DE GEOPROCESSAMENTO

Elaboração cartográfica executada na GERIDE-CPRM/BH, sob a supervisão do Gerente de Relações Institucionais e Desenvolvimento, engenheiro de Minas Marcelo Araújo Vieira. Tratamento dos dados temáticos em SIG sob a coordenação e execução do Supervisor, geólogo MSc. Márcio Antônio da Silva, e dos geólogos MSc. Júlio Murilo Martins Pinho e Wilson Luis Féliz. Correções finais, edição e legenda geológica executada pelo geógrafo Maurício Alves Ferreira Santos e técnico cartográfico Márcio Ferreira Augusto.



RELAÇÕES ESTRATIGRÁFICAS			
PERÍODO	UNIDADE		
CENOZÓICO	Aluviões (N4a)		
	Terraços Fluviais (N34a)		
NEOPROTEROZOICO	Grupo Bambuí (NP2zh, NP2zh, NP2zp, NP1bd)		
	Grupo Macaúbas (NP12m, NP12mq, NP14)		
	Supergrupo Espinhaço (PMgm, PMc, PMsb, PMec, PMj)		
	Supergrupo Minas (PP1sp, PP2m)		
	Grupo Piracicaba (PP1mp, PP1mq, PP1mc)		
	MESOPROTEROZOICO	Formação Gaião (A47c)	
		Formação São João da Chapada (A47a)	
		PALEOPROTEROZOICO	Formação Gandarela (A47b)
			Formação Cauê (A47d)
			ARQUEANO
Formação São João da Chapada (A3p)			
Formação São João da Chapada (A3u)			
Formação São João da Chapada (A3m)			
Formação São João da Chapada (A3n)			
Formação São João da Chapada (A3o)			
Formação São João da Chapada (A3q)			
Formação São João da Chapada (A3r)			
Formação São João da Chapada (A3s)			
Formação São João da Chapada (A3t)			

CENOZÓICO

- N4a Aluviões: Sedimentos aluviais, inconsolidados, de natureza arenosa, areno argilosa, argilo-silítica contendo localmente seixos e matações.
- N34a Terraços Fluviais: Sedimentos areno-argilosos com grânulos de quartzo, seixos e matações.
- Ndi Coberturas Detriticas: Coberturas detrito-lateríticas, latossolos, sedimentos argilo-silícios vermelhos escuros com concreções ferruginosas e níveis de cascalho.

NEOPROTEROZOICO

- Grupo Bambuí: Formação Serra de Santa Helena: ardósia, rimitos e siltitos.
- Formação Sete Lagoas, Membro Lagoa Santa: calcarenites e calcissiltos com níveis grafitosos.
- Formação Sete Lagoas, Membro Pedro Leopoldo: calcissiltos intercalados com níveis metapelíticos.
- Formação Carrancas: metadiámiticos de matriz fina, arenosa, com ornento carbonático, contendo seixos arredondados a angulosos de quartzo e de embasamento granito-grásico.
- Grupo Macaúbas: Unidade diámitica: diámiticos em matriz pelítica ou quartzosa, com seixos de quartzo, quartzo, granito e gnaisse.
- NP12mq Unidade quartzítica: quartzitos, lentes de brecha e de conglomerados.
- Suíte Metabásica: NP14 Soleras e diques máficos.

MESOPROTEROZOICO

- Supergrupo Espinhaço: Formação Gaião do Miguel: metarenito fino a médio.
- Formação Sopa-Brumadinho, Membro Campo Sampaio: quartzito e metapelito.
- Formação Sopa-Brumadinho: quartzito, metaconglomerado, hematita filito, metapelito, níveis carbonatados e fosfatados.
- Formação Cambotas: mica-quartzito, filito, xisto, metaconglomerado.
- Formação São João da Chapada: quartzito e filito.

PALEOPROTEROZOICO

- Granitoides de posicionamento tectônico dúvidos: Sienito Santa Paula.
- Supergrupo Minas: Grupo Sabará: Clorita, xisto, metafixo e metagrauva.
- Grupo Piracicaba: Filito, xisto, quartzito e mármore dolomítico.
- Formação Cercadinho: quartzito e filito ferruginoso.

ARQUEANO

- Complexo Belo Horizonte: A3b Granitoides granodioríticos, migmatitos e granitoides leucocráticos (bh). Biotita granosa bandada, de composição granítica, granodiorítica e tonalítica com intercalações de anfibolitos, granitoides e migmatitos (bh).
- A3m Rochas metamórficas e metatramáficas.
- A3n A473c - Ortognaisse granítico General Carneiro A473a - Granitóide Santa Luzia.
- A3o Supergrupo Rio das Velhas.
- A3p Associação costeira.
- A3q Unidade ressedimentada.
- A3r Unidade vulcanoclastica.
- A3s Unidade quimico-pelítica.
- A3t Unidade máfica-ultramáfica.

LEGENDA

- Contato definido
- Contato aproximado
- Descolamento / Cavalgamento
- Falha ou zona de cisalhamento compressional
- Falha ou fraturas indisciplinadas
- Falha ou zona de oizalhamento indisciplinada
- Sinclinal ou sinforme normal com cimento indicado
- Lineação mineral
- Lineação mineral horizontal
- Lineação B com cimento medido
- Acamamento com mergulho medido
- Foliagem com mergulho medido
- Foliagem posterior com mergulho medido
- Foliagem milonítica com mergulho medido
- Foliagem milonítica vertical
- Foliagem vertical
- Foliagem milonítica S com mergulho medido
- Foliagem horizontal
- Cilvagem de fratura com mergulho medido
- Cilvagem de fratura vertical
- Diques de rochas metamórficas
- Seção composta
- Mina
- Carriço
- Ocorrência

RECURSOS MINERAIS

- a (Arenia), ag (Argila), Ag (Prata), agm (Água Mineral) Am (Amantio), Au (Ouro), ca (Calcário), cas (Cascaho), cm (Cauim), do (Dolomito), Fe (Ferro), gr (Granito), mm (Mármore), Mn (Manganês), qz (Quartzo), qz (Quartzo), qh (Quartzo Hialino), S (Enxofre), Sb (Antimônio).

CARTA GEOLOGICA

ESCALA 1:100.000

PROJEÇÃO UNIVERSAL TRANSVERSA DE MERCATOR

Origem da quilometragem UTM: Equador e Meridiano Central 45°W, acessadas as constantes: 10.000Km e 500Km, respectivamente.

Datum horizontal: WGS84

Declinação magnética do centro da folha: 22°39'00" em 2007

2009

CPRM Serviço Geológico do Brasil

Secretaria de Geologia, Mineração e Transformação Mineral

Ministério de Minas e Energia

IBGE