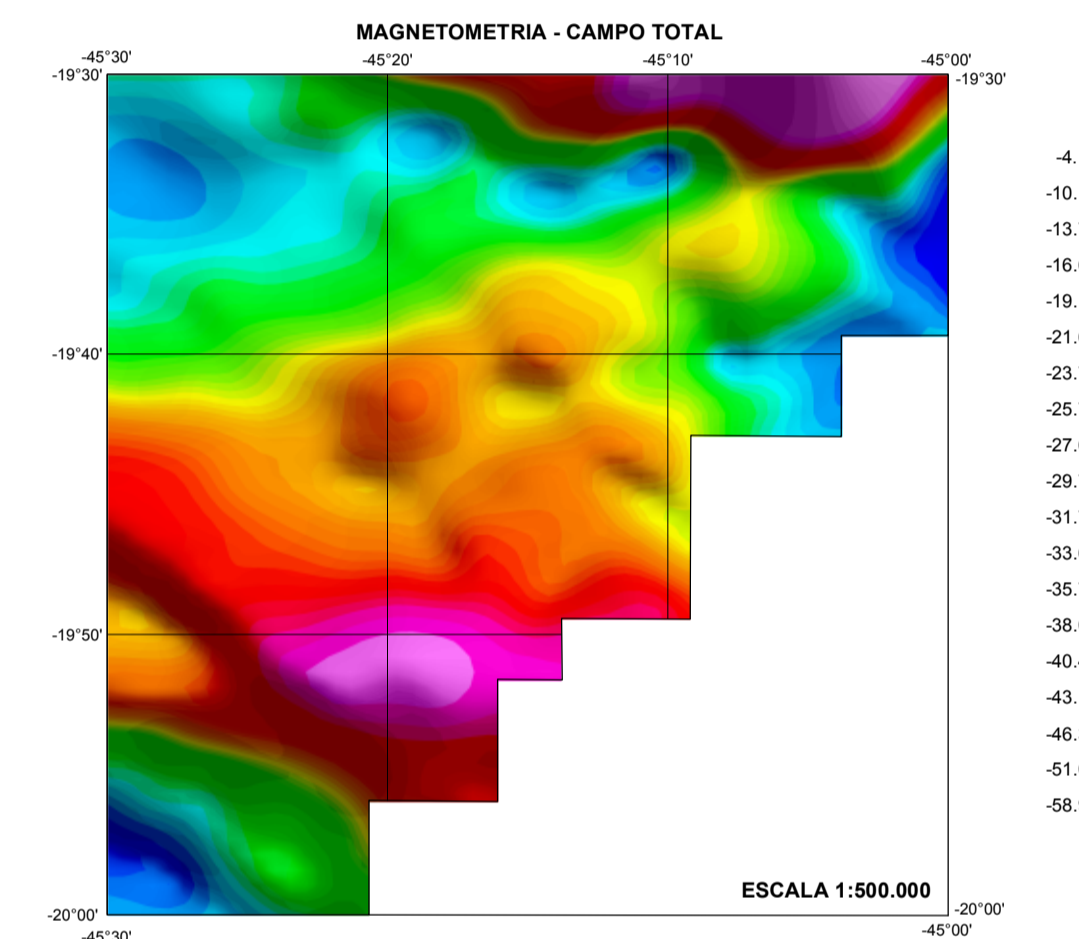


BP Bacia do Paraná
CSF Craton do S. Francisco
FA Faixa Arapaí
FB Faixa Brasília

ARTICULAÇÃO DO PROJETO SETE LAGOAS-ABAEÉTÉ
1 - Folha Abaeté SE.23-Y-D-III 5 - Folha Bom Despacho SE.23-Y-D-VI
2 - Folha Pompéu SE.23-Z-C-I 6 - Folha Contagem SE.23-Z-C-V
3 - Folha Sete Lagoas SE.23-Z-C-IV - Folha Belo Horizonte SE.23-Z-C-VI
4 - Folha Baldim SE.23-Z-C-III

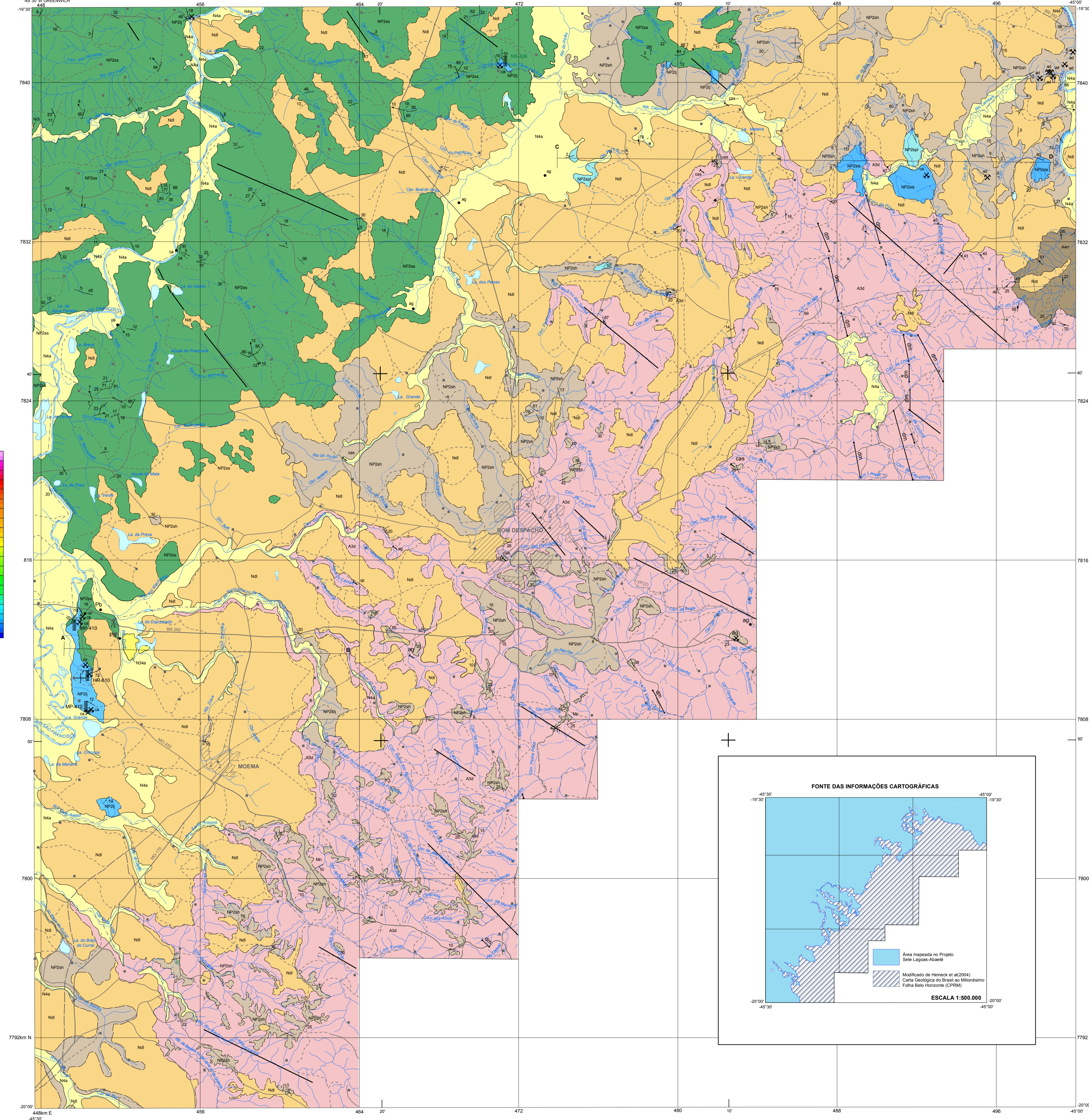


AUTORES: Geól. José Heleno Ribeiro
Geól. Manoel Pedro Tuller
Geól. Nicóla Signorelli
Geól. Wilson Luis Feboli

CRÉDITOS DO PROJETO SETE LAGOAS-ABAEÉTÉ
O projeto Sete Lagoas-Abaeté é integrante do Programa Geologia do Brasil-PGB, que é executado pelo Serviço Geológico do Brasil - CPRM, através de suas unidades regionais sob a coordenação do Depto. de Geologia - DE.GEO. Este projeto foi executado na Superintendência Regional de Belo Horizonte-SUREM-BH sob a coordenação regional do Gerente de Geologia e Recursos Minerais-GEREMIL, geólogo Fernando A. Rodrigues de Oliveira. Supervisor de Geologia geólogo MSc. Carlos Alberto Heinicke e geólogo MSc. Júlio Murilo Martino Pinho; Supervisor de Recursos Minerais, geólogo MSc. Vinícius J. de Castro Pais e Chefe do Projeto Geólogo Manoel Pedro Tuller.

CRÉDITOS DA BASE CARTOGRÁFICA
Base Planimétrica digital obtida da carta impressa Abaeté publicada em 1975 pelo IBGE, ajustada às imagens do Mission GeoCover - 2.000, ortorectificada e georeferenciada segundo o datum WGS84, de imagens STM+ do Landsat 7 resultante da fusão das bandas 7, 4, 2 e 8, com resolução espacial de 14,25 metros. Esta base foi editada e atualizada pela Divisão de Cartografia - DICART, para atender ao mapeamento temático do Serviço Geológico do Brasil - CPRM.

CRÉDITOS DE GEOPROCESSAMENTO
Editoração cartográfica executada na GERDE-CPRM/BH, sob a supervisão do Gerente de Relações Institucionais e Desenvolvimento, engenheiro de minas Marcelo Araújo Vieira. Tratamento dos dados temáticos em SIG sob a coordenação e execução do Supervisor, geólogo MSc. Márcio Antônio da Silva, e dos geólogos Wilson Luis Feboli e MSc. Júlio Murilo Martino Pinho. Correções finais, edição e legenda geológica executada pelo geógrafo Maurício Alves Ferreira Santos e técnico cartográfico Márcio Ferreira Augusto.



RELAÇÕES ESTRATIGRÁFICAS

PERÍODO	UNIDADE	DESCRIÇÃO	
FANEROZÓICO	CENOZÓICO	NEÓGENO	
		PLIOCENO	
		Holoceno	
PROTEROZÓICO	NEOPROTEROZÓICO	49Ma	Supergrupo São Francisco Grupo Bambuí
		NP2as	Formação Serra da Saudade
		NP2j	Formação Lagoa do Jacaré
		NP2sh	Formação Serra de Santa Helena
		NP2als	Formação Sete Lagoas - Membro Lagoa Santa
ARQUEANO	2500Ma	Supergrupo Rio das Velhas Grupo Nova Lima	
		A4rr Complexo Divinópolis A3d	

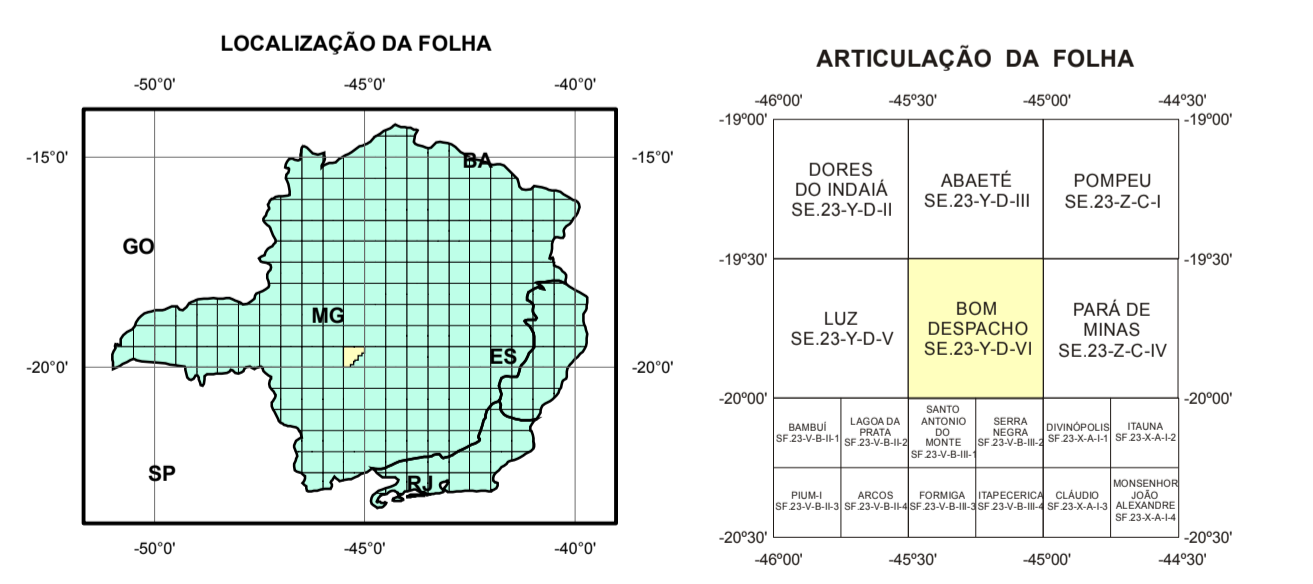
CENOZÓICO
N4a Aluviões: Sedimentos aluviais, inconsolidados, de natureza arenosa, areno-argilosa, argilo-siltíca contendo, localmente, seixos e matacões.
N34a Terraços Fluviais: Sedimentos areno-argilosos com grânulos de quartzo, seixos e matacões.
Ndi Coberturas Detriticas: Coberturas detrito-lateríticas, latossolos, sedimentos argilo-siltícos vermelho-escuros, com concreções ferruginosas e níveis de cascalho.

NEOPROTEROZÓICO
GRUPO BAMBUÍ
NP2as Formação Serra da Saudade: siltes e argilos com níveis de arenitos finos a muito finos, cinza, róseos e amarelados, micáceos. Laminação plano-paralela, wavy, linsen, estratificação cruzada acanalada e tabular e estratificação ondulada cruzada truncada por ondas.
NP2j Formação Lagoa do Jacaré: calcarenitos finos a médios, cinza escuros a pretos, com níveis oolíticos, estromatolíticos e de intracalcos. Interacções de calcossilites cinza. Estratificações cruzadas acanalada e tabular, gretas de ressecção, estruturas de carga e estólitos.
NP2sh Formação Serra de Santa Helena: siltes com níveis de arenitos finos a muito finos, cinza esverdeados, róseos e amarelados, com laminação plano-paralela, estratificação cruzada tabular e marcas onduladas.
NP2als Formação Sete Lagoas - Membro Lagoa Santa: calcarenitos finos a médios, cinza escuros a pretos, com níveis dolomitizados, discretamente laminados a maciços.
NP2apl Formação Sete Lagoas - Membro Pedro Leopoldo: calcossilites e calcossilites, bege, róseos, cinza claro, esverdeados com estratificação plano-paralela, marcas de carga e estólitos.

ARQUEANO
SUPERGRUPO RIO DAS VELHAS
GRUPO NOVA LIMA
A4rr Rochas metasedimentares com bandamento rítmico, tais como xistos sericiticos e carbonosos, com alto grau de alteração intemperica.
COMPLEXO DIVINÓPOLIS
A3d Ortognaisses cinza, bandados, com bandas leucocráticas graníticas e mesocráticas granodioríticas; migmatitos e granitoides leucocráticos.

- Contato aproximado
- Contato definido
- Falhas ou fraturas indiscriminadas
- Lineação B com mergulho medido
- Acamamento com mergulho medido
- Acamamento horizontal
- Civagem de fratura
- Civagem de fratura vertical
- Falha normal com mergulho medido
- Foliação com mergulho medido
- Junta com mergulho medido
- Junta vertical
- Diques de rochas metamórficas.
- Seção composta
- Mina ativa
- Mina inativa
- Garimpo inativo
- Ocorrência

- Perímetro urbano
- Via
- Lugarejo
- Propriedade rural
- Escola
- Igreja
- Edificação
- Cemitério
- Estrada pavimentada
- Estrada sem pavimentação, tráfego permanente
- Estrada sem pavimentação, tráfego periódico
- Estrada de ferro
- Caminho
- Linha de transmissão de energia
- Limite municipal
- Curso de água perene
- Curso de água intermitente
- Lagoa perene
- Lagoa intermitente
- Apuê



CARTA GEOLÓGICA
ESCALA 1:100.000
PROJEÇÃO UNIVERSAL TRANSVERSA DE MERCATOR
Origem da quilometragem UTM: Equador e Meridiano Central 45°WGr, acrescidas as constantes: 10.000Km e 500Km, respectivamente.
Datum horizontal: WGS84
Declinação magnética do centro da folha 22°19'00" em 2007
2009

SEÇÕES GEOLÓGICAS ESQUEMÁTICAS

