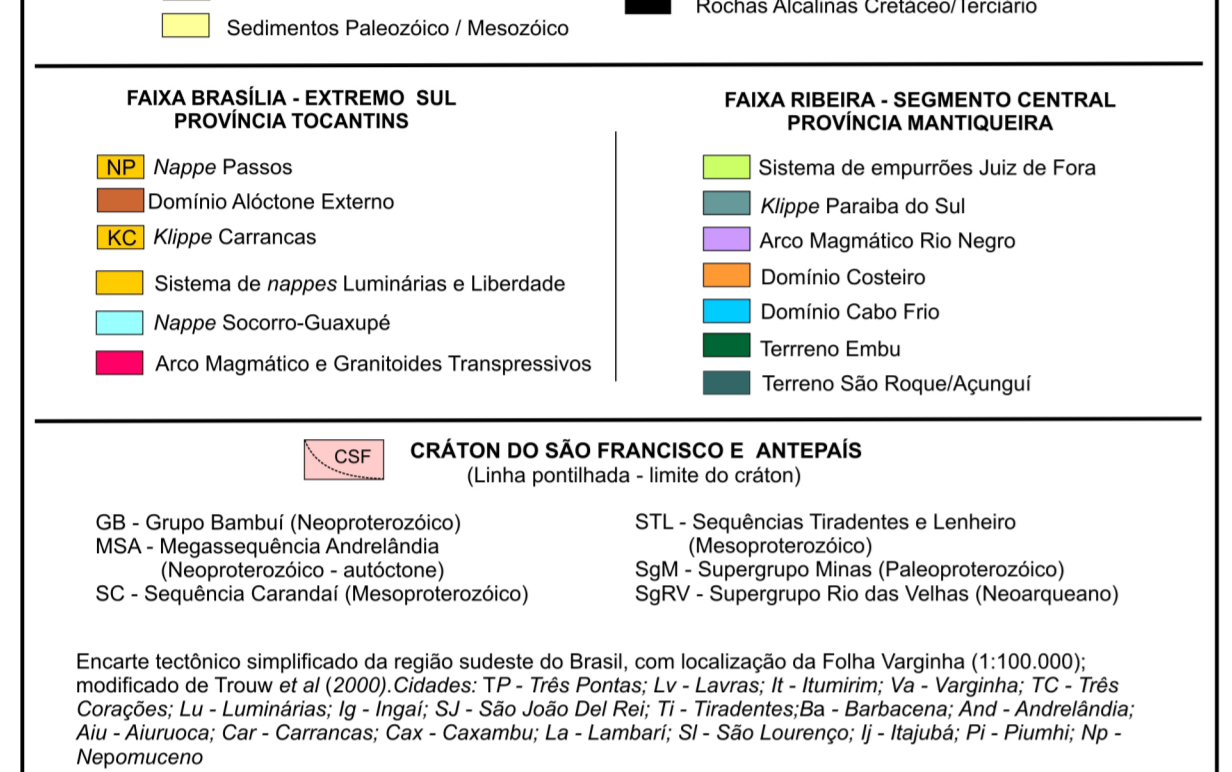
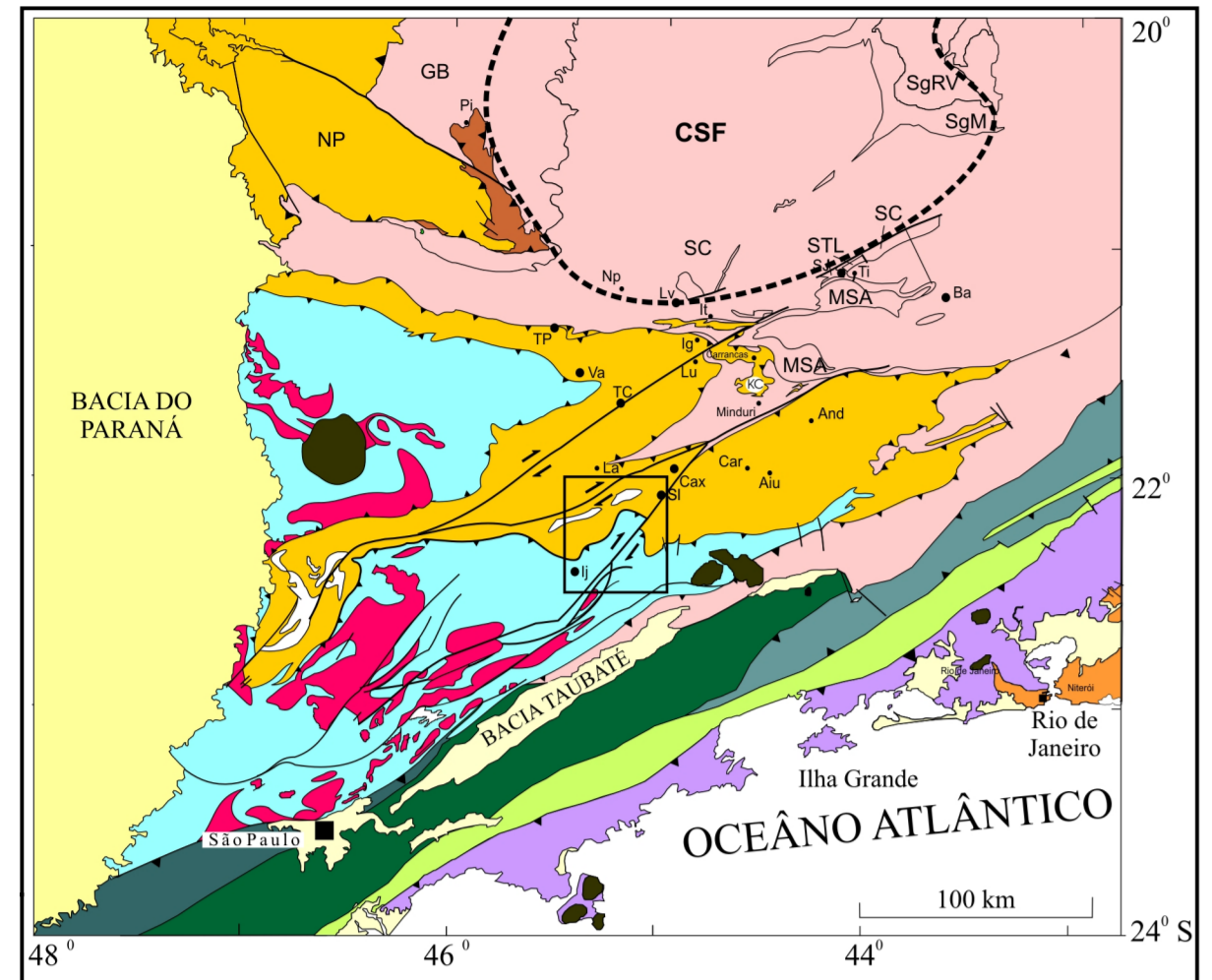
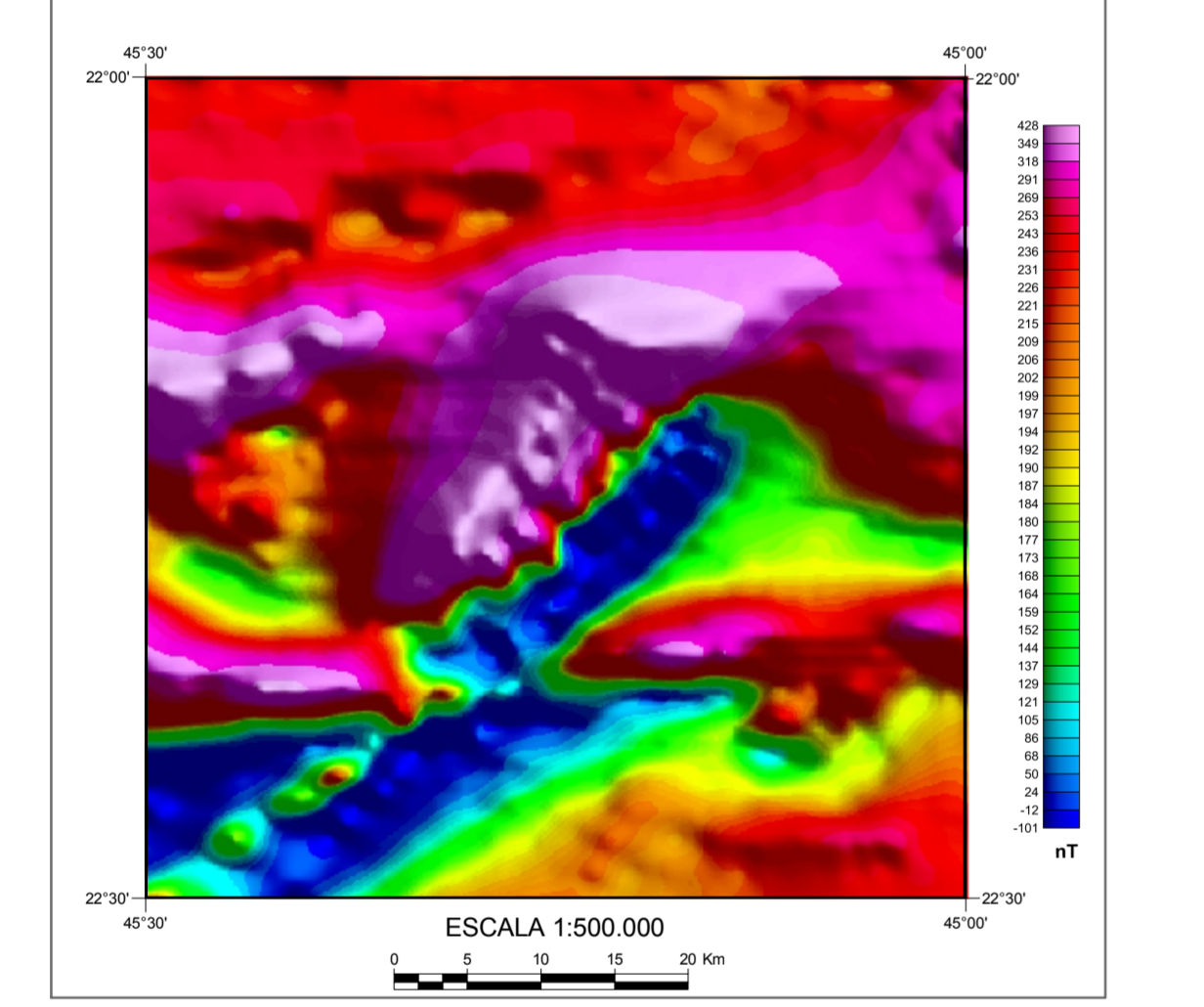


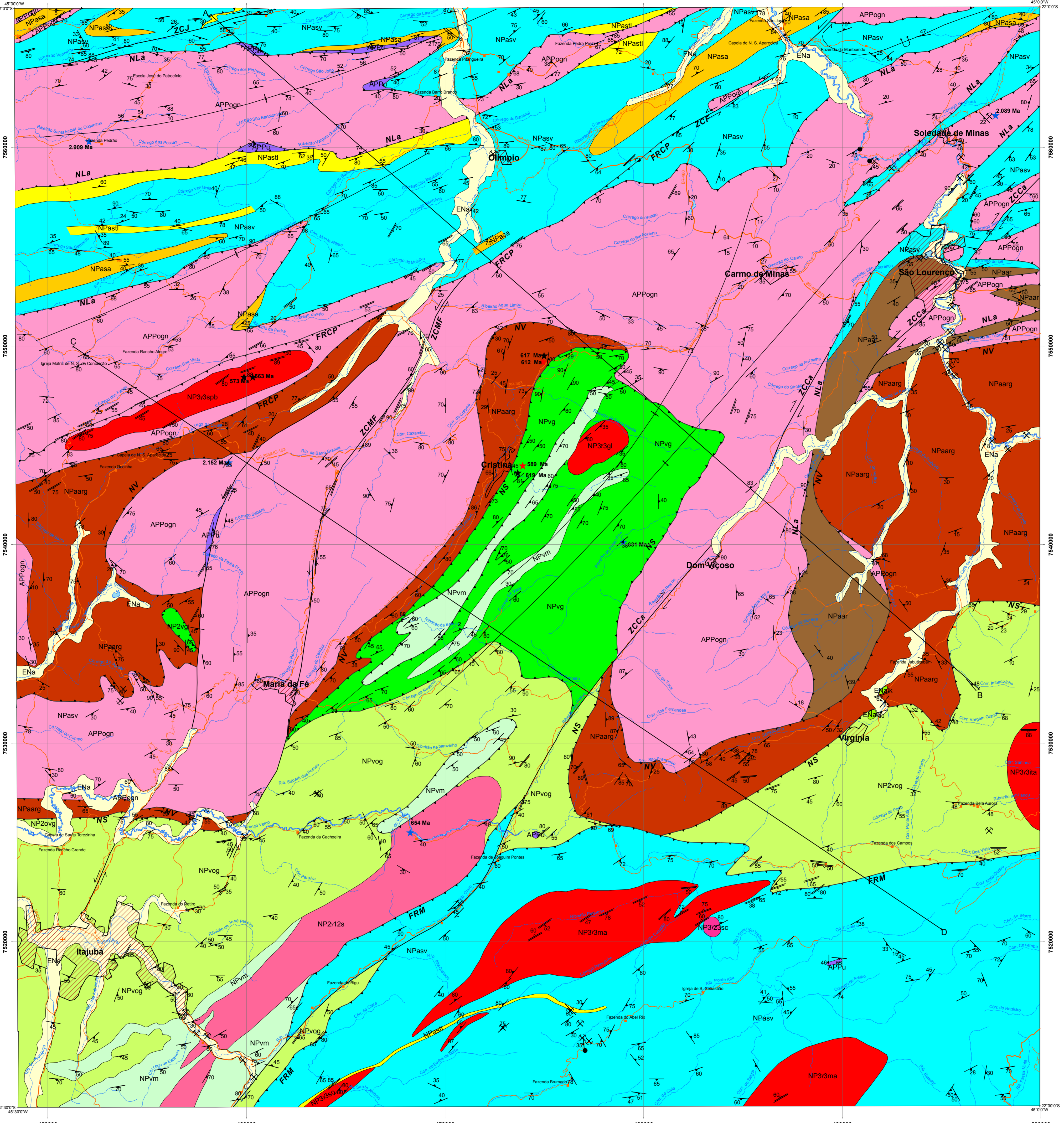
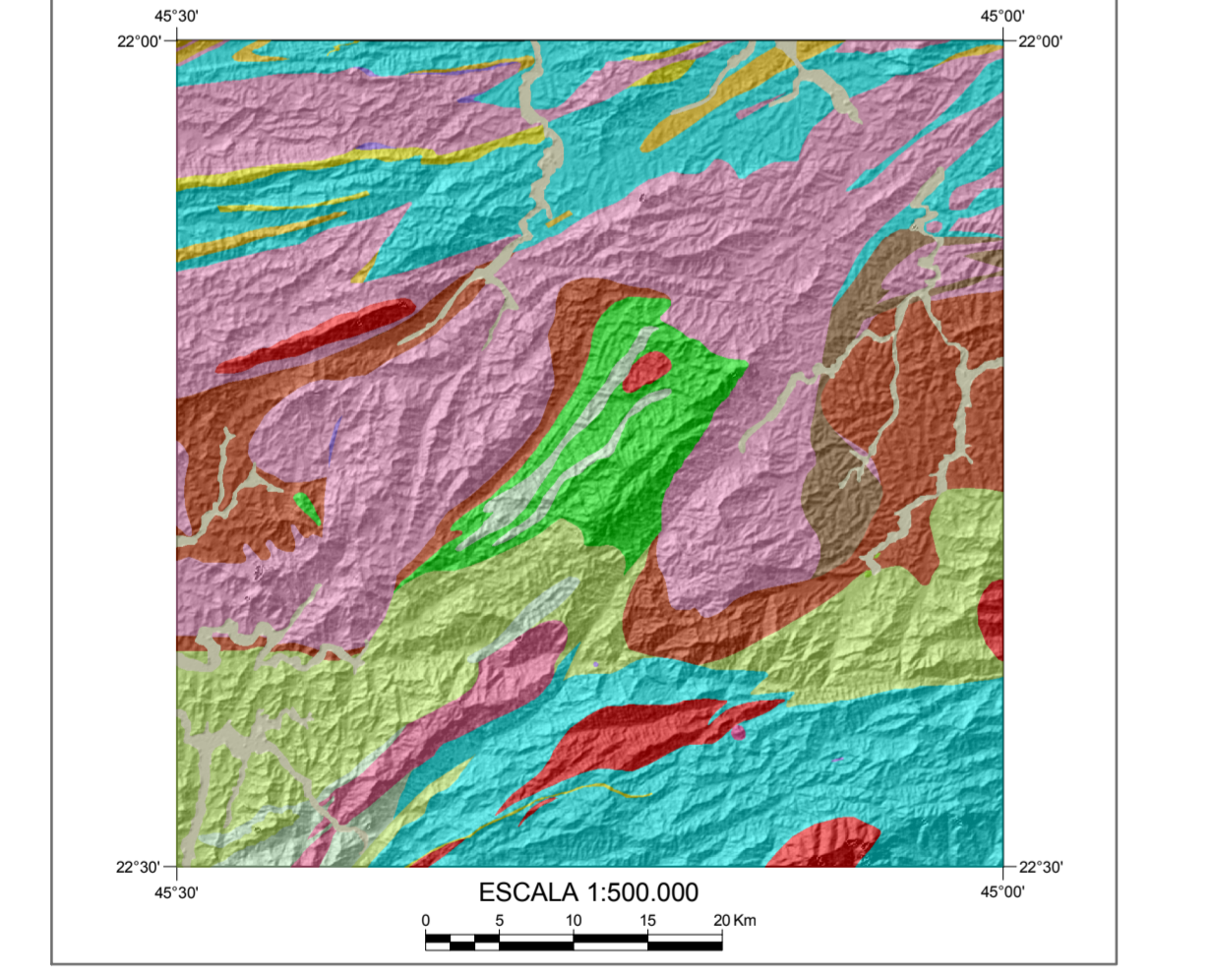
ENCARTE TECTÔNICO



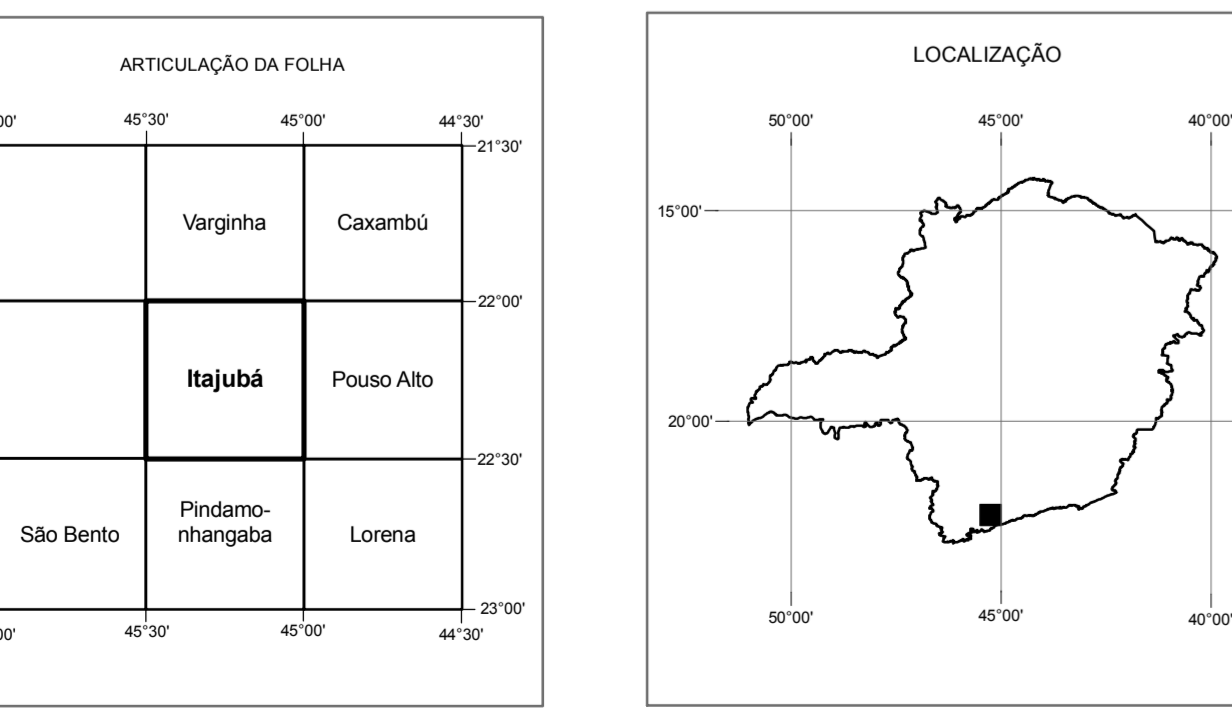
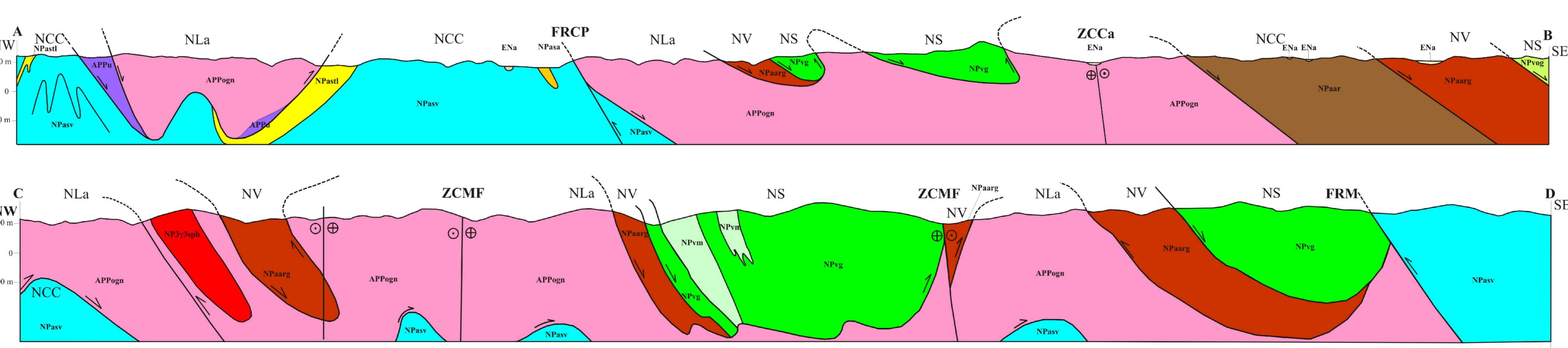
MAPA MAGNETOMÉTRICO



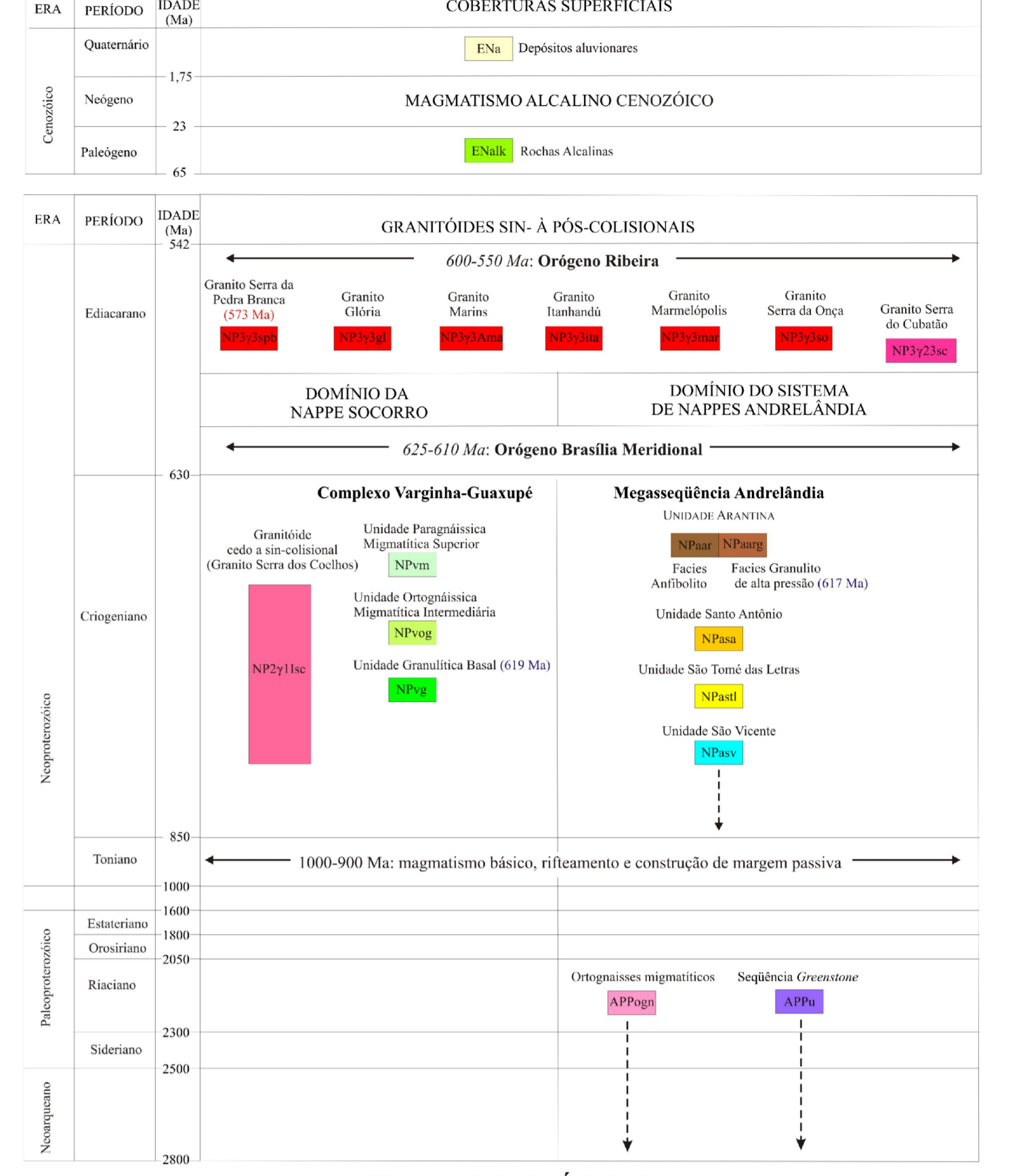
FUSÃO DO MODELO DIGITAL DO TERRENO COM A GEOLOGIA



SEÇÕES GEOLÓGICAS ESQUEMÁTICAS AB e CD



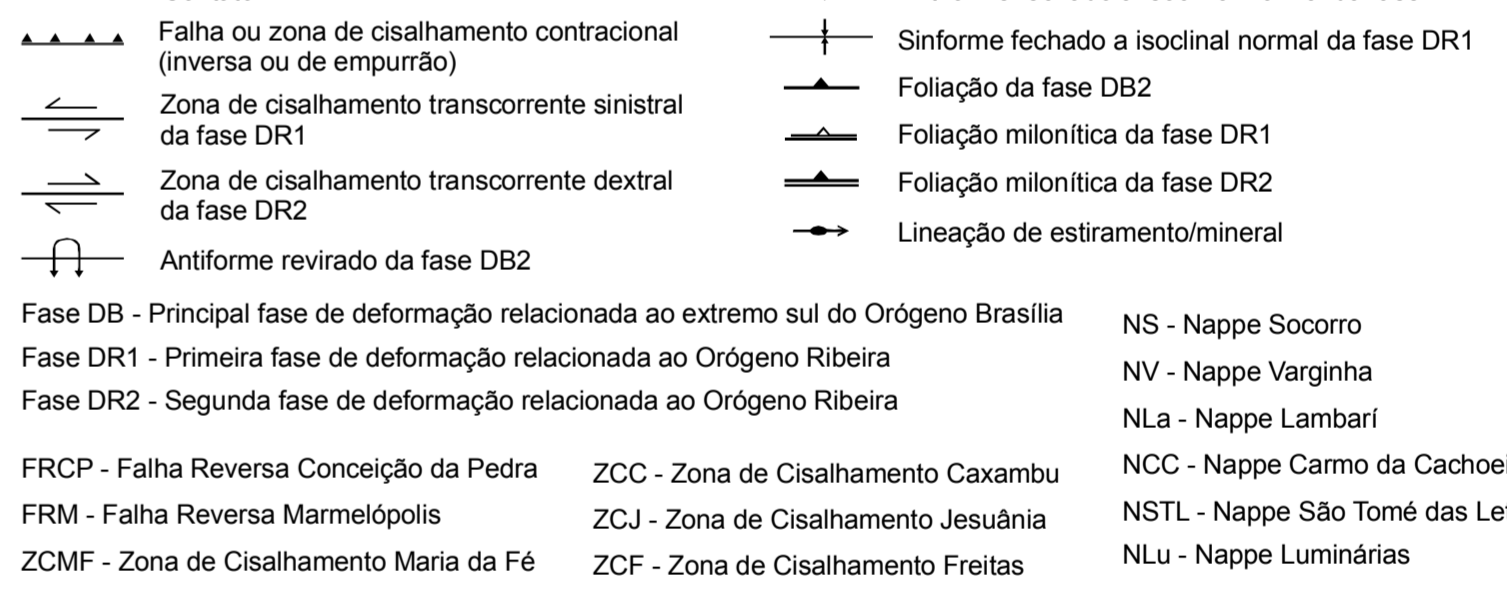
RELAÇÕES TECTONO-ESTRATIGRÁFICAS



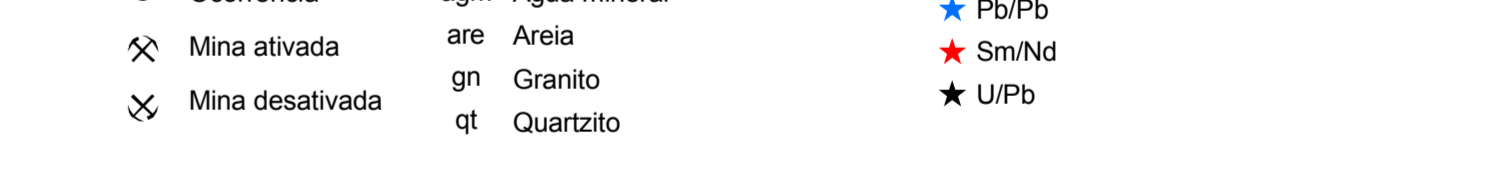
UNIDADES GEOLÓGICAS



CONVENÇÕES ANTIFORMES



RECURSOS MINERAIS



CONVENÇÕES CARTOGRÁFICAS



MAPA GEOLÓGICO

ESCALA 1:100.000

PROJEÇÃO UNIVERSAL TRANSVERSA DE MERCATOR

Origem da equidistância UTM: equador e Meridiano Central 45° W. GR. acionadas as constantes: 10.000000m e 500000m, respectivamente.

Datum horizontal: WGS84

Declinação magnética do centro da folha 20° 59' 22" W

2008

CONTRATO - CPRM - UFRJ 067/P2/2005

AUTORES

Rudolf Alard Johannes Trouw
Rodrigo Peternel Machado Nunes
Camilo Correa Trouw
Gabriel Correa de Mattos

COLABORADORES

BASE CARTOGRÁFICA DIGITAL
FELPE Fonseca Fernandes de Medeiros
RECURSOS MINERAIS
Rodrigo Peternel Machado Nunes

COORDENAÇÃO GERAL

Rudolf Alard Johannes Trouw

SUPERVISÃO TÉCNICA

Luiz Carlos da Silva

APOIO TÉCNICO

DEGEO

APÓIO CARTOGRÁFICA GEOLÓGICA

DEGEO - R2: Leão Freija
DIGEOB: Inácio Medeiros Delgado, Reginaldo Aves dos Santos, Nelson Custódio Silveira Filho, Augusto Pedreira
APÓIO A CARTOGRAFIA DIGITAL E CONTROLE DE ENTRADA DE DADOS NO GEOBANK
DIGEOP: João Henrique Gonçalves, Antonio Roberto Sampaio, Patrícia Damque Jacques, Eliseu Bernardi de S. S. Santos, Adeline Adina Magalhães, Tatiana Santos Araújo, Paulo Roberto S. Lopes

Notas de crédito da base cartográfica
Base Planimétrica digital obtida das cartas 1:50.000 Imagens Cristina, São Lourenço, Virgínia e Itajubá publicadas em 1977 e 1981 (Folha Itajubá não está disponível na imagem de base).
GeoCover - 2.000, ortorectificado e georeferenciado segundo o datum WGS84, de imagens ETM+ da Landsat 7 instalada da bordo das satélites TARS e 8, com resolução espacial de 30 m.
Esta base foi editada e atualizada pela Divisão de Cartografia - DICART, para atender ao mapeamento temático do Serviço Geológico do Brasil - CPRM.