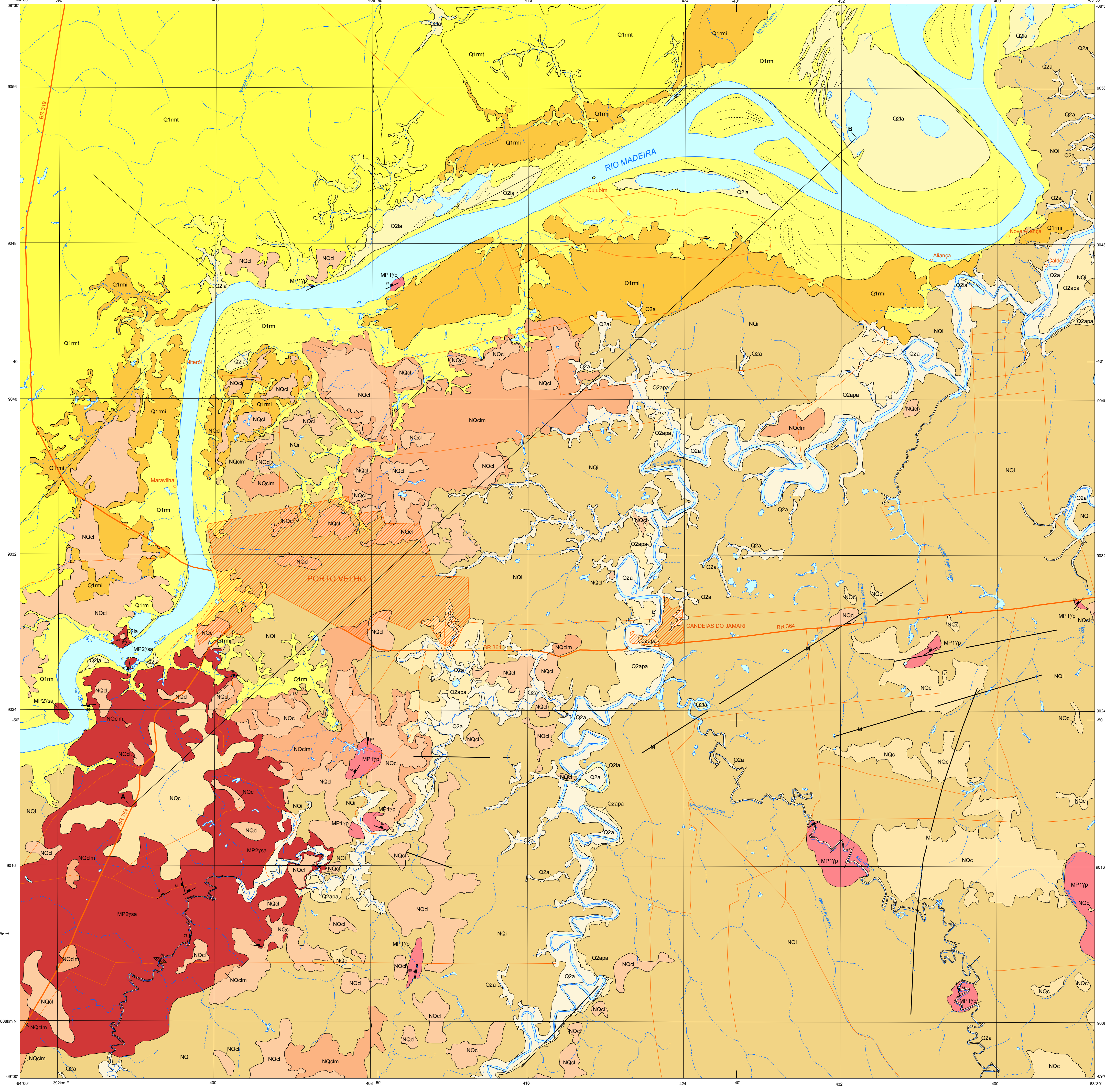
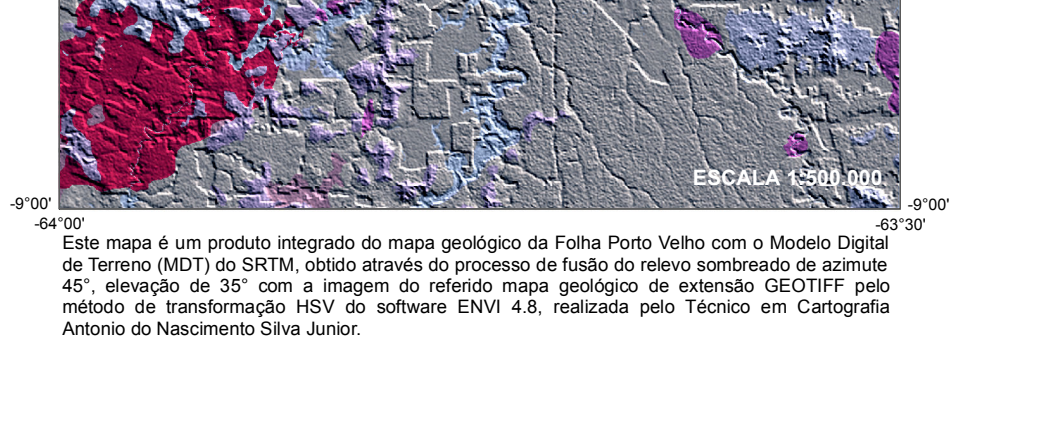
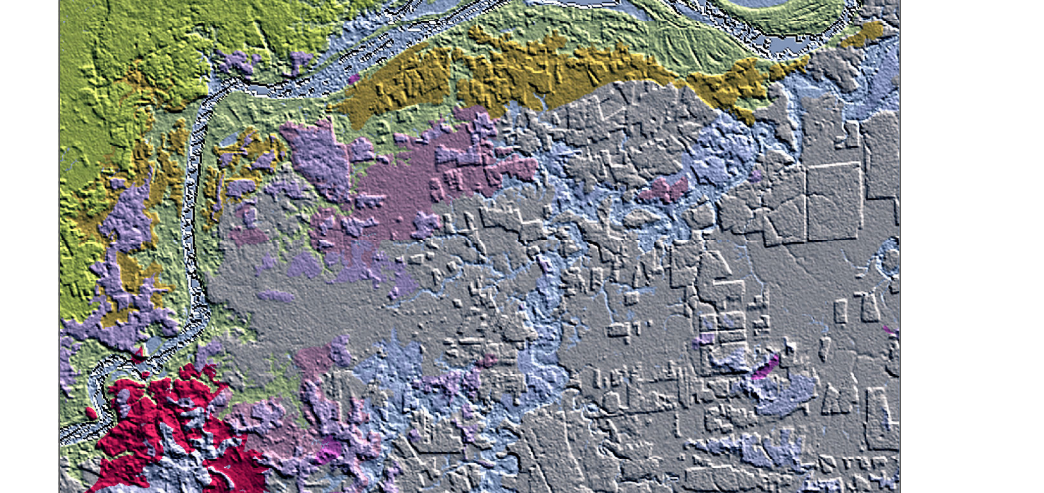
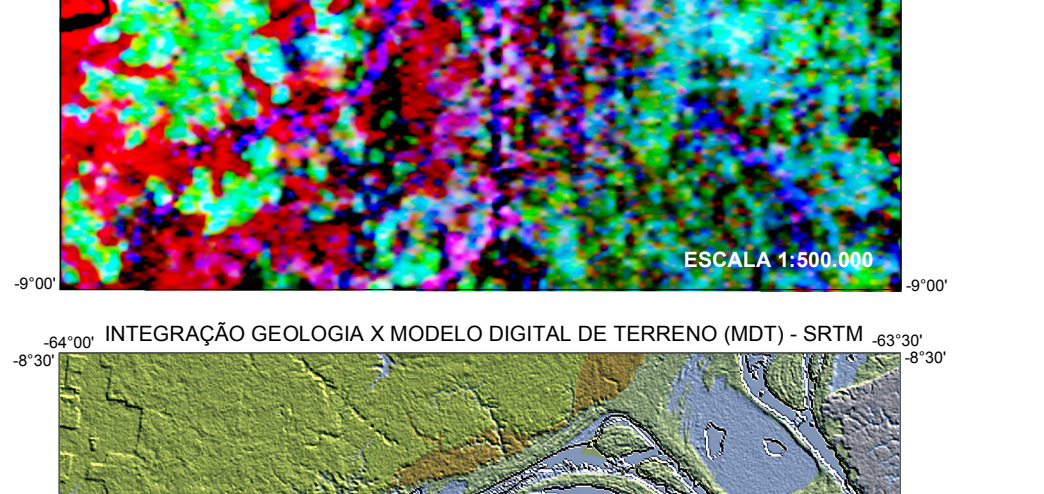
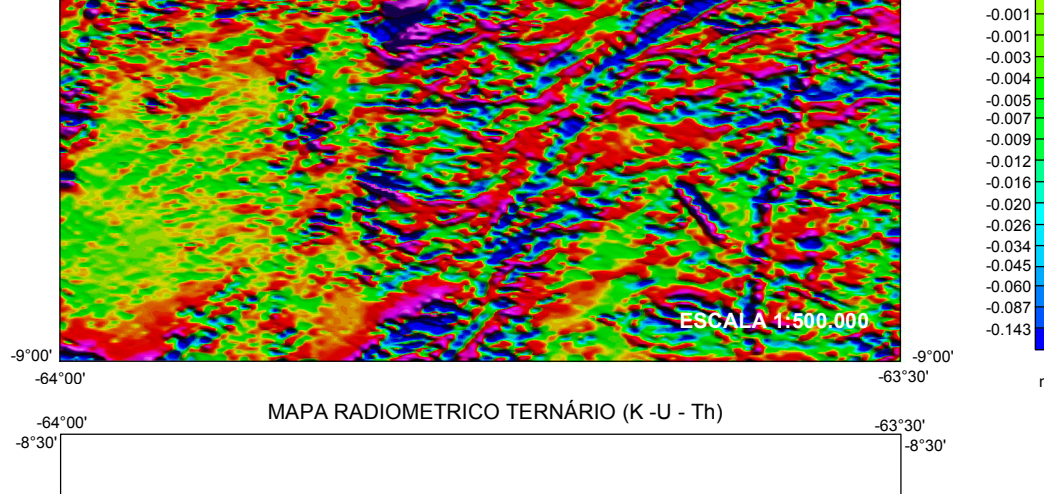
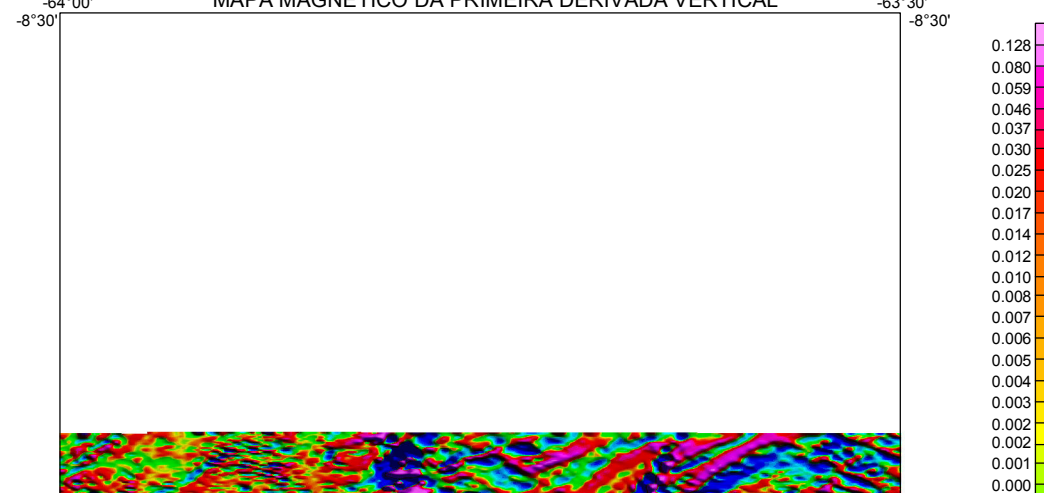
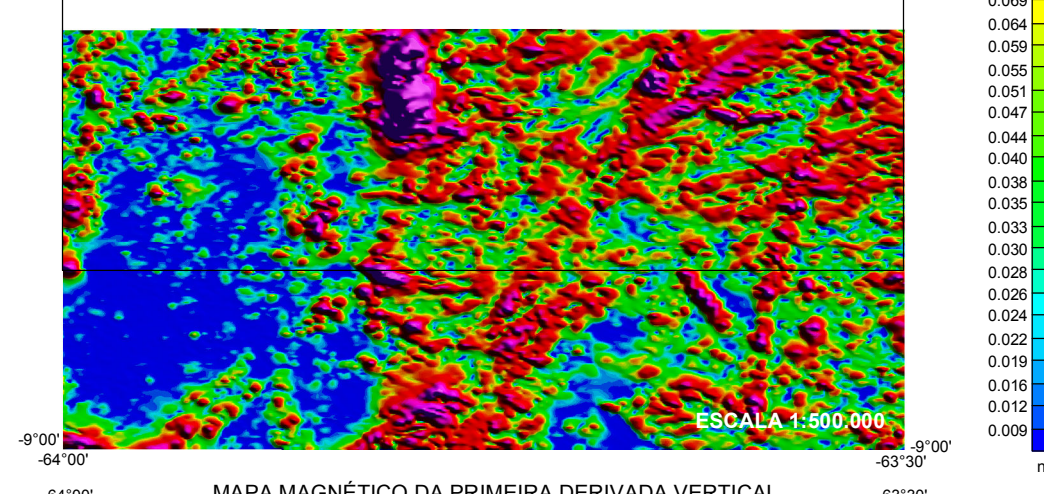
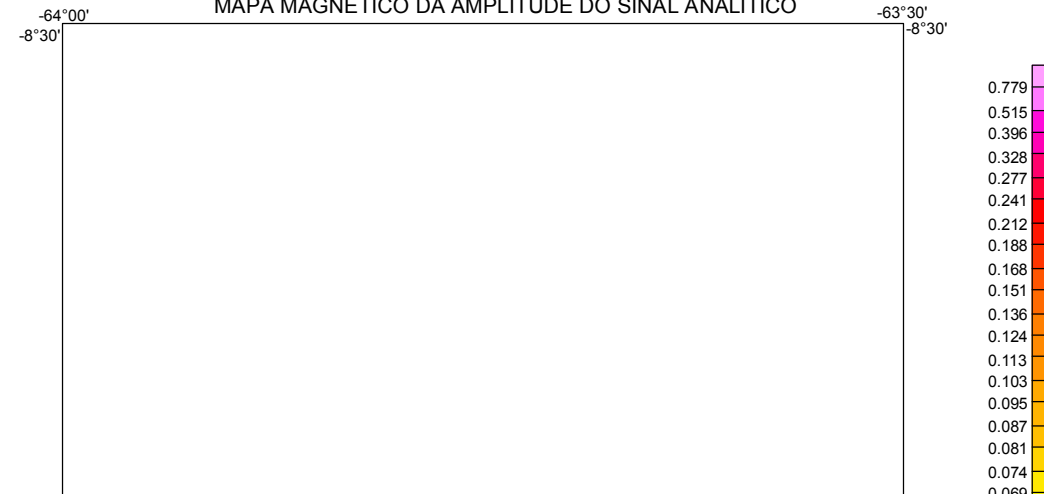
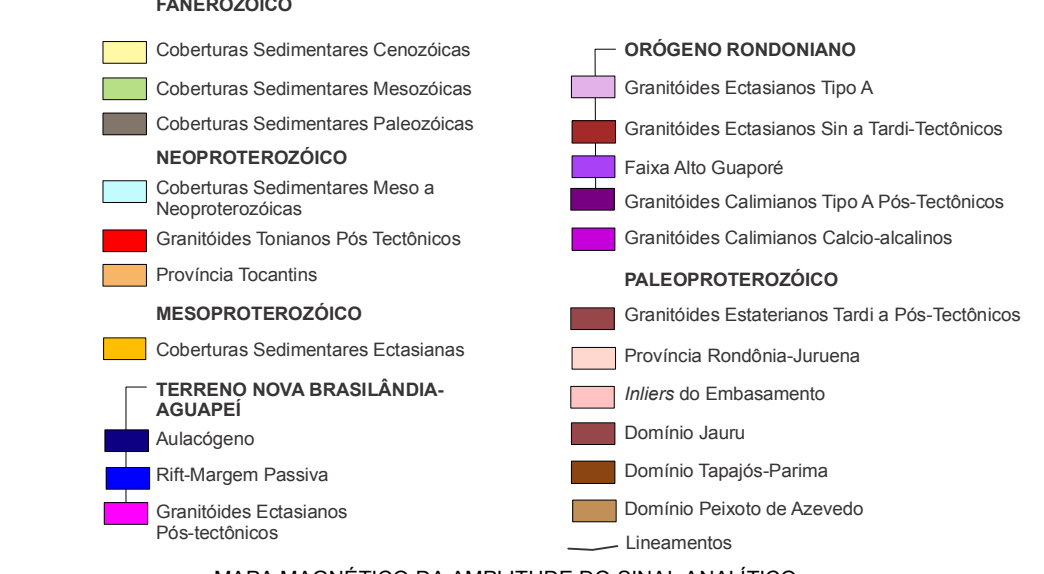
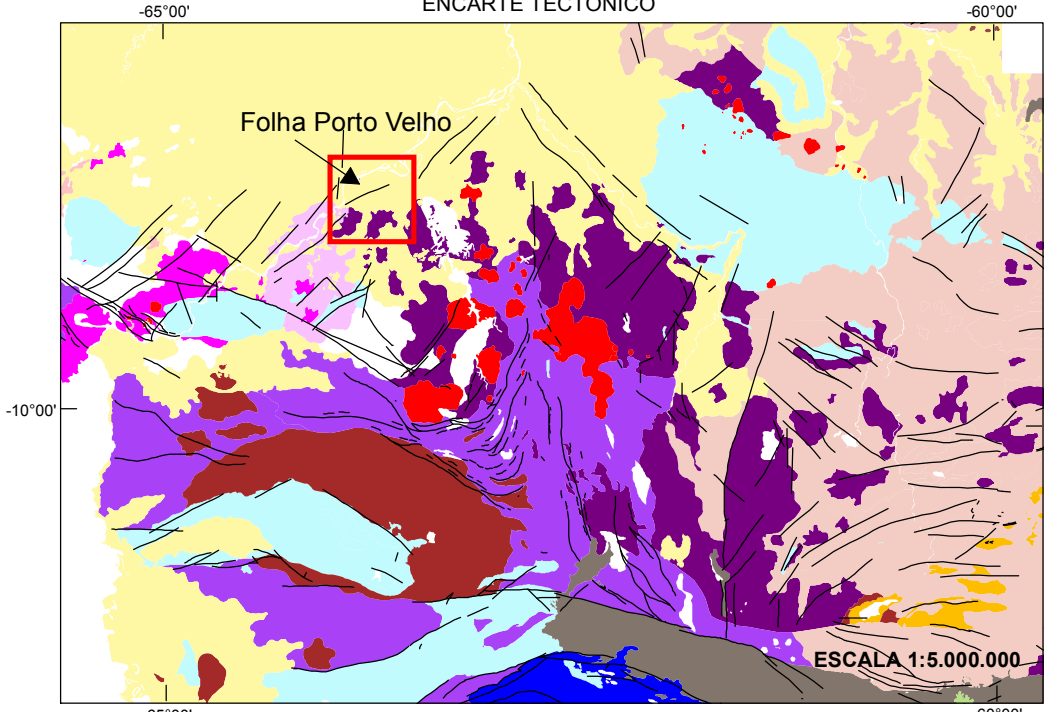
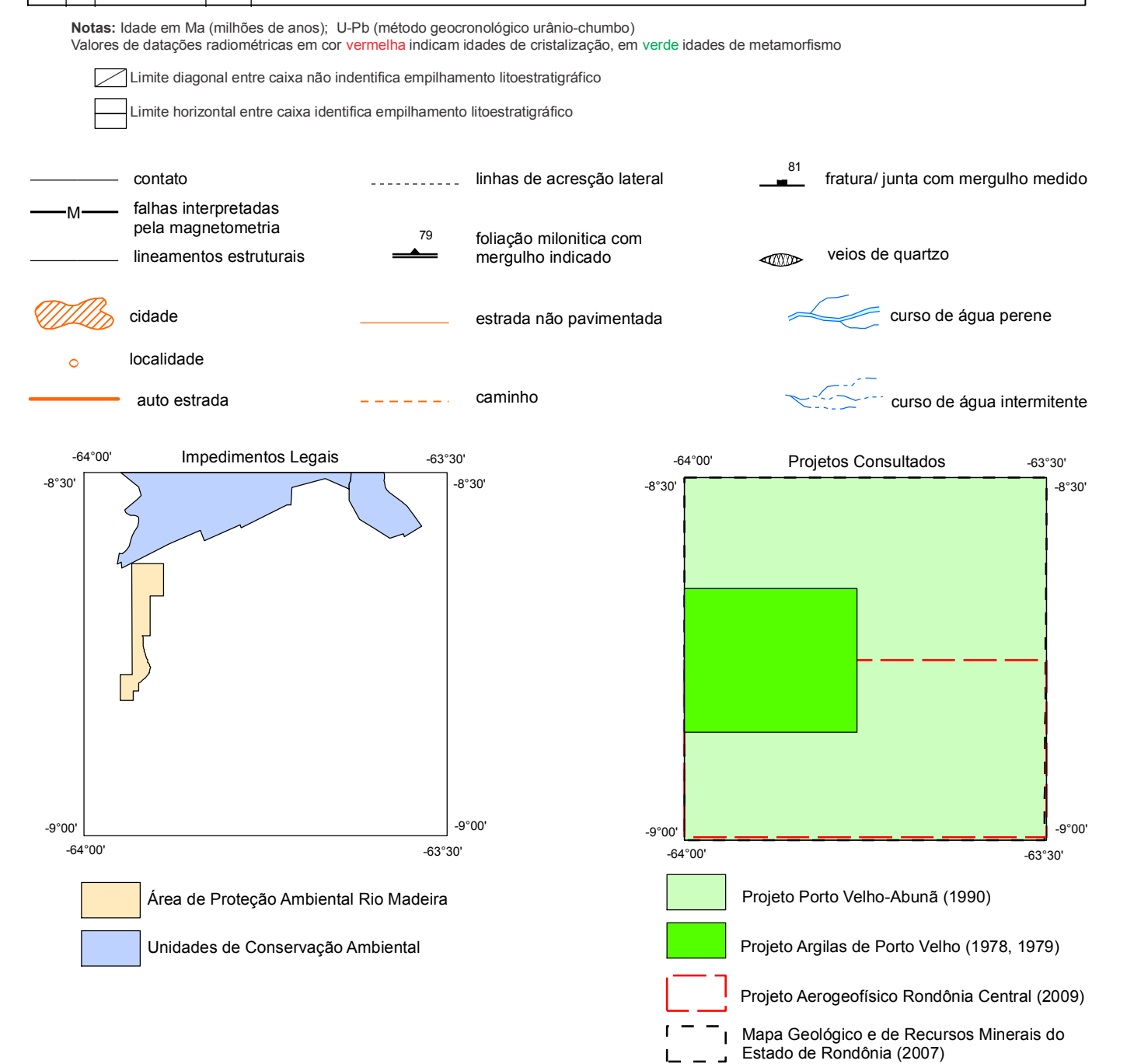


FOLHA SC.20 V-B-V PORTO VELHO



COLUNA LITESTRATIGRÁFICA

PERÍODO	EPÓCA	FORMAÇÃO	DESCRIÇÃO	
FANEROZÓICO	QUATERNÁRIO	Q2a	Sedimentos Aluvionares (al): depósitos arenosos, silicosos, argilosos, com níveis de cascalho. Ambiente fluvial.	
		Q2b	Depósitos Lacustres (la): depósito fluvio-lacustre composto por sedimentos arenosos, areno-argilosos, silicosos e argilosos relacionados aos planícies de inundação.	
		Q2cp	Planícies fluviais (apa): sedimentos inconsolidados formando depósitos de cascalho, areia, silte e argila em planície aluvial.	
		NQa	Cobertura Sedimentar Indiferenciada (i): depósitos de areia, silte, argila e cascalho, restos de materiais lateríticos (horizontes mosqueado e argiloso, além de restos de crosta laterítica ferruginosa); sedimentações eólicas; e aluvionares indiferenciadas, recobertos por solos indistintos.	
		NQc	Depósitos Colúvio-Eluviais (c): composto por sedimentos inconsolidados e fragmentos de crosta laterítica, acumulados em antigas partes baixas e transportados por gravidade.	
		Formação Rio Madeira		
		Q1m	Fácies depósitos atuais e subatuais (rm): sedimentos conglomeráticos e arenosos de granulometria grossa, mal selecionados, estereofíticos, internamente ferruginizados, além de argilas maciças a laminares com restos de vegetais.	
		Q1mi	Fácies planícies de inundação (mi): barra de canal, planície de inundação e depósitos lacustres, sedimentos inconsolidados de natureza argilo-arenosa.	
		Q1ma	Fácies terço fluvial (ma): paleo-drenagem com sedimentos essencialmente areno-argilosos a areno-silicosos, de coloração estranhamente amarelada.	
		FANEROZÓICO	MESENIO	MP1tp
NQcm	Horizonte Mosqueado (cm): perfil de intemperismo exibindo zona mosqueada, níveis argilosos com distribuição de óxidos e hidróxidos de ferro. Contendo argilo-minerais do grupo da caulinita.			
PROTEROZÓICO	MESOPROTEROZÓICO	ECTABIANO	GRANITÓIDES TARDI A PÓS-OROGÊNICOS Suíte Intrusiva Santo Antônio (sa): botita monzogrânito, sienogranito com textura rapapiv e anti-rapapiv, quartzo-monzonito, pegmatito e apito subordinados. Diques de diabásio contemporâneos. 1558 Ma U-Pb 1408 Ma U-Pb	
		CALIMIANO	GRANITÓIDES PÓS-OROGÊNICOS A ANOROGÊNICOS Suíte Intrusiva Serra da Providência (sp): granito rapapiv (antibotita monzogrânito, botita sienogranito) vestígios de orogênese tectônica do Complexo Jamari. 1552-1573 Ma U-Pb 1339 Ma U-Pb	

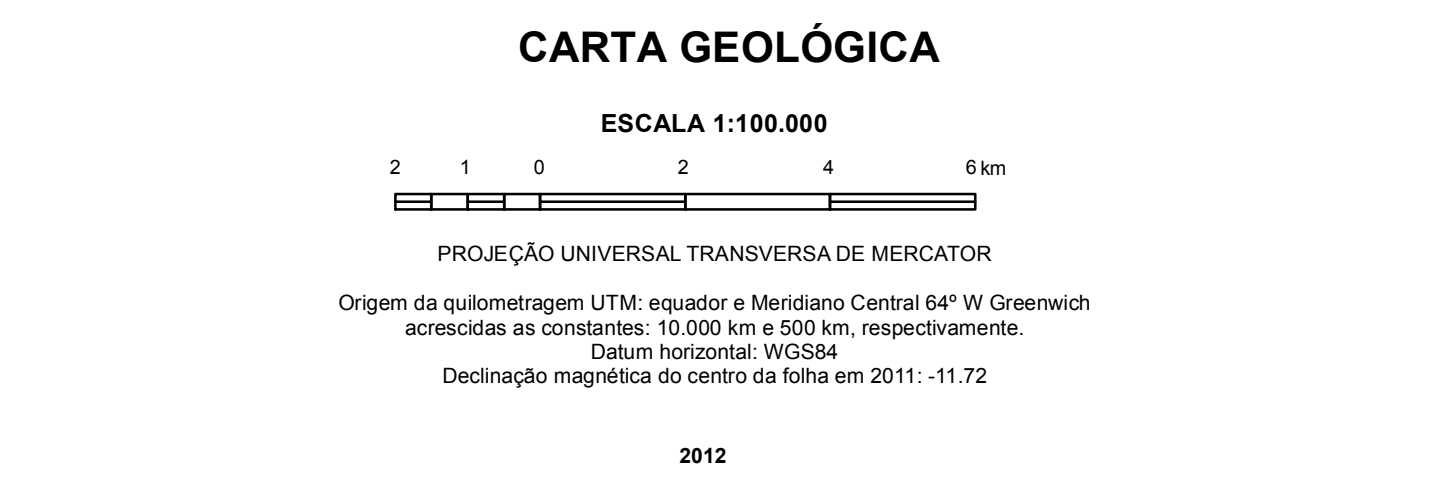
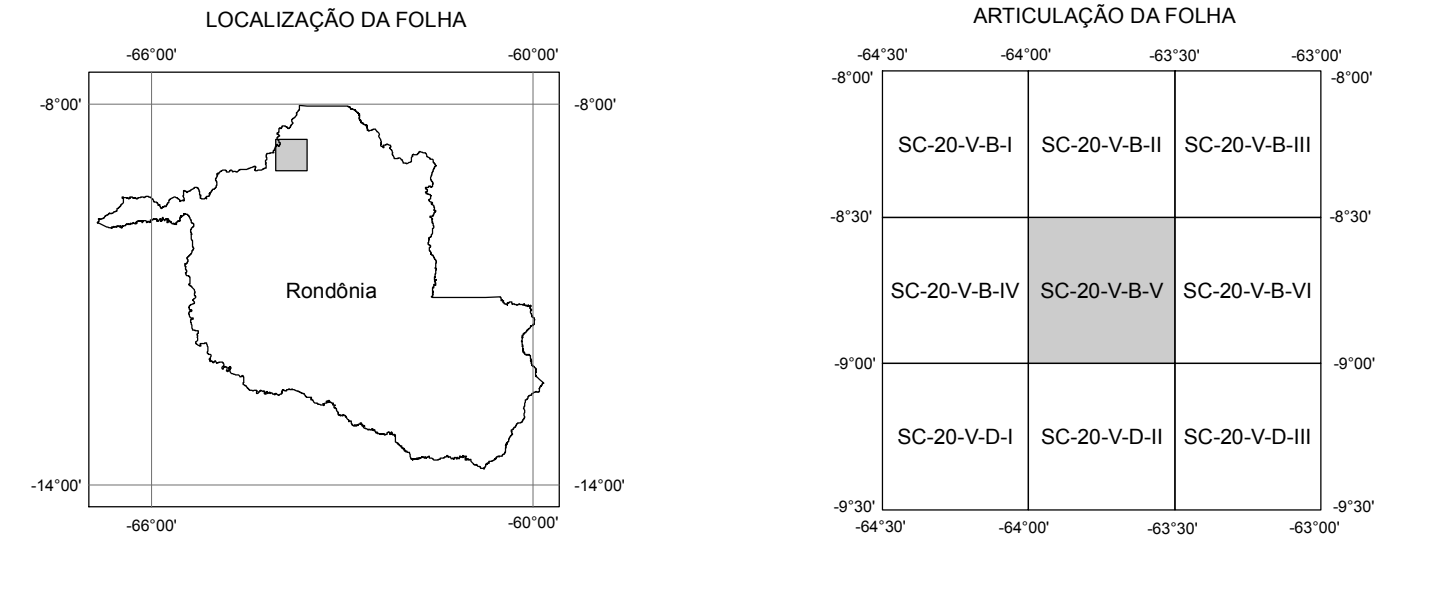


Base Planimétrica digital obtida a partir da Folha SC.20-V-B-V Porto Velho, publicada em 1976 pelo DSG. Esta base foi digitalizada e editada por Carlos Eduardo Santos de Oliveira da Residência de Porto Velho, para atender ao mapeamento temático do Serviço Geológico do Brasil - CPRM.

Coordenação Técnica Nacional:
Diretor da DGM: Roberto Ventura dos Santos
Chefe do DGERM: Francisco Vaz de Aguiar
Chefe do DIMINI: Rubem Sardoú Filho
Chefe do DGEOP: Reginaldo Alves dos Santos

Coordenação Técnica Regional: Anderson Alves de Souza

Colaboradores:
Gimar José Rizzotto
Marcos Luiz do Espírito Santo Quadros
Ruy Benedito Calliani Bahia
Amiric Adamy
Luiz Antônio Chiergati
Julio Batista Freitas de Andrade
Luiz Gilberto Dalgin
Terezinha de Jesus Foro
Luiz Rogério da Silva



CARTA GEOLÓGICA

ESCALA 1:100.000

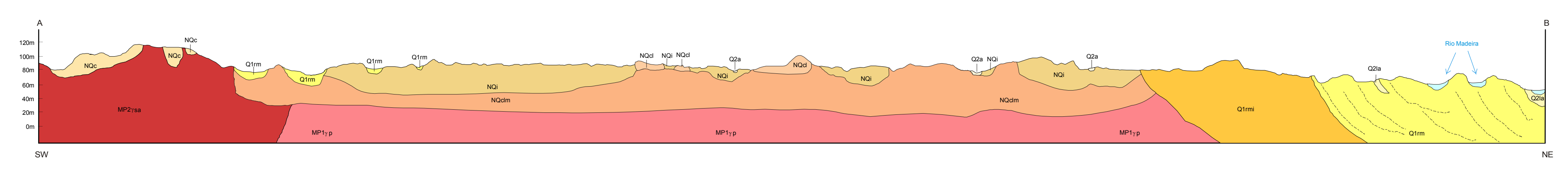
PROJEÇÃO UNIVERSAL TRANSVERSA DE MERCATOR

Origem da quilometragem UTM: equador e Meridiano Central 64° W Greenwich acrescidas as constantes: 10.000 km e 500 km, respectivamente.
Datum horizontal: WGS84
Declinação magnética do centro da folha em 2011: -11.72

2012

CPRM Serviço Geológico do Brasil
Secretaria de Geologia, Mineração e Transformação Mineral
Ministério de Minas e Energia
GOVERNO FEDERAL
BRASIL
PAIS RICO e PAIS SEM POBREZA

SEÇÃO GEOLÓGICA ESQUEMÁTICA



Este mapa é um produto integrado do mapa geológico da Folha Porto Velho com o Modelo Digital de Terreno (MDT) do SRTM, obtido através do processo de fusão do relevo levantado de altímetro 45', elevação de 35' com a imagem do referido mapa geológico de extensão GEOTIFF, pelo método de transformação HSV do software ENVI 4.8, realizado pelo Técnico em Cartografia Antonio do Nascimento Silva Junior.