

MINISTÉRIO DE MINAS E ENERGIA  
SECRETARIA DE GEOLOGIA, MINERAÇÃO E TRANSFORMAÇÃO MINERAL  
CPRM - SERVIÇO GEOLÓGICO DO BRASIL  
SUPERINTENDÊNCIA REGIONAL DE RECIFE  
Silas Rondon Cavalcante Silva  
Ministro de Estado  
Cláudio Scliar  
Secretário de Geologia, Mineração e Transformação Mineral  
Agamenon Sérgio Lucas Dantas  
Diretor - Presidente da CPRM  
Manoel Barreto Rocha Neto  
Diretor de Geologia e Recursos Minerais  
Edilton José dos Santos  
Departamento de Geologia  
José Wilson de Castro Toméon  
Superintendente Regional de Recife  
Júlio de Rezende Nesi  
Núcleo de Apoio de Natal

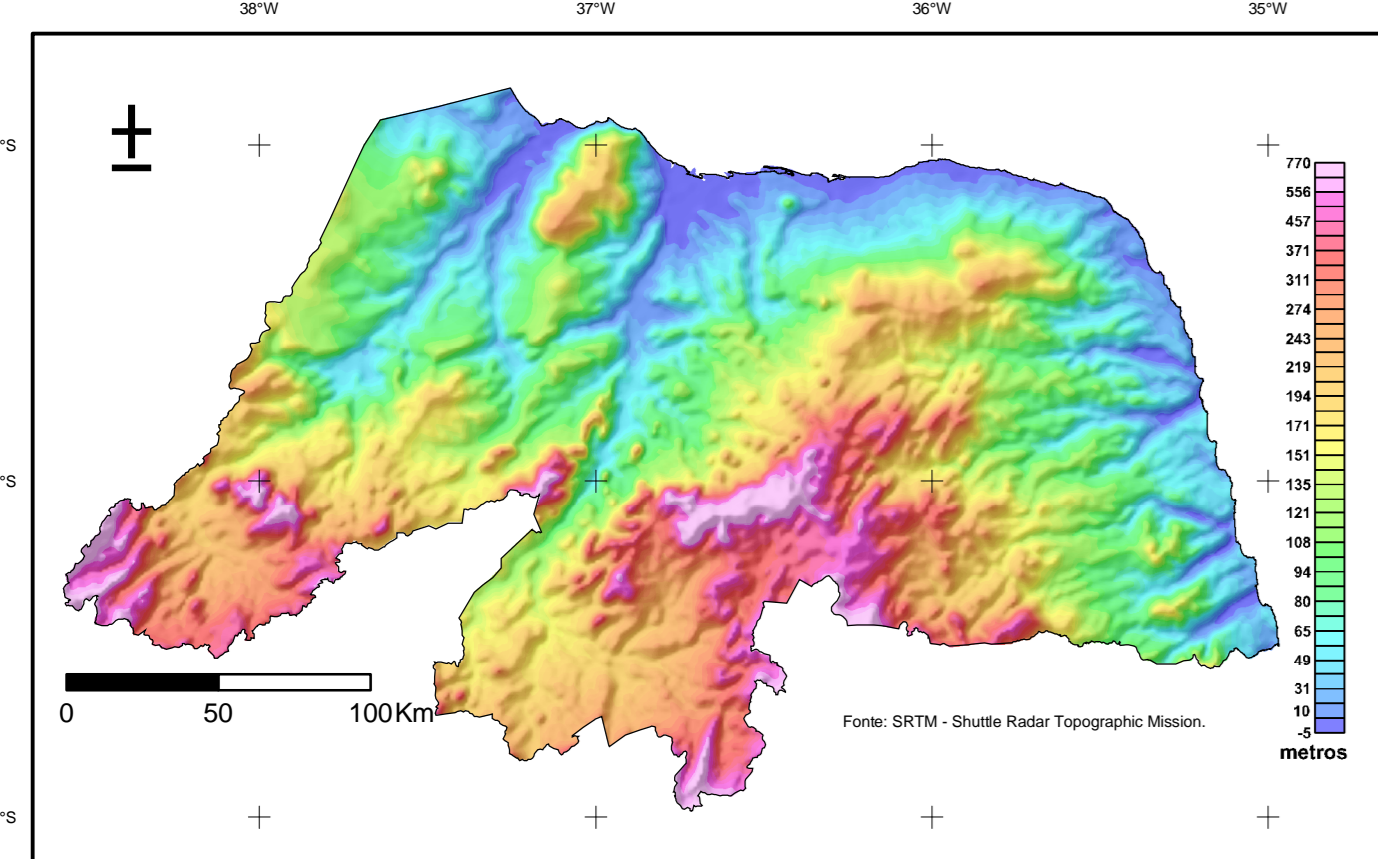
# MAPA GEOLÓGICO DO ESTADO DO RIO GRANDE DO NORTE

ESCALA 1: 500.000  
20 10 0 20 40 Km  
(Projeção Poliocônica, Meridiano Central: 34°, Datum: WGS 84)

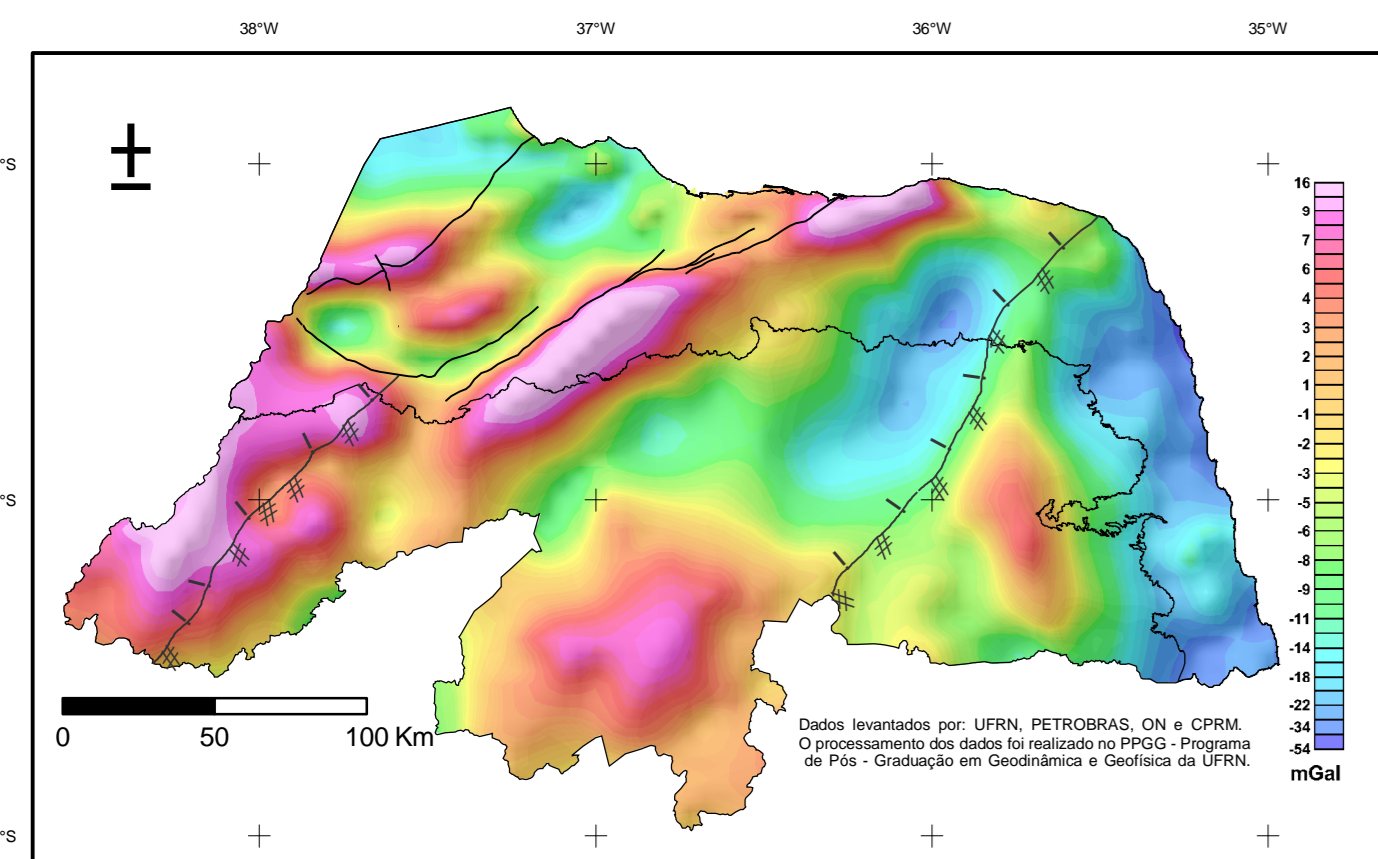
2006

GOVERNO DO ESTADO DO RIO GRANDE DO NORTE  
SECRETARIA DE ESTADO DO DESENVOLVIMENTO ECONÔMICO - CODEM  
COORDENADORIA DE DESENVOLVIMENTO DE RECURSOS MINERAIS - CODEM  
FUNDAÇÃO DE APOIO À PESQUISA DO ESTADO DO RIO GRANDE DO NORTE - FAPERN  
Wilma Maria de Faria  
Governadora do Estado  
Antonio Thiago Guedes Simas Neto  
Secretário de Estado do Desenvolvimento Econômico  
José Rufino Junior  
Secretário Adjunto de Estado do Desenvolvimento Econômico  
Otaclio Oriol de Carvalho  
Coordenador de Desenvolvimento de Recursos Minerais  
Francisco Assere Bezerra de França  
Subcoordenador de Desenvolvimento de Recursos Minerais  
José Lacerda Alves Felipe  
Presidente da Fundação de Apoio à Pesquisa do Estado do Rio Grande do Norte  
Everton Maciel Costa  
Coordenador de Acompanhamento e Avaliação de Projetos da FAPERN

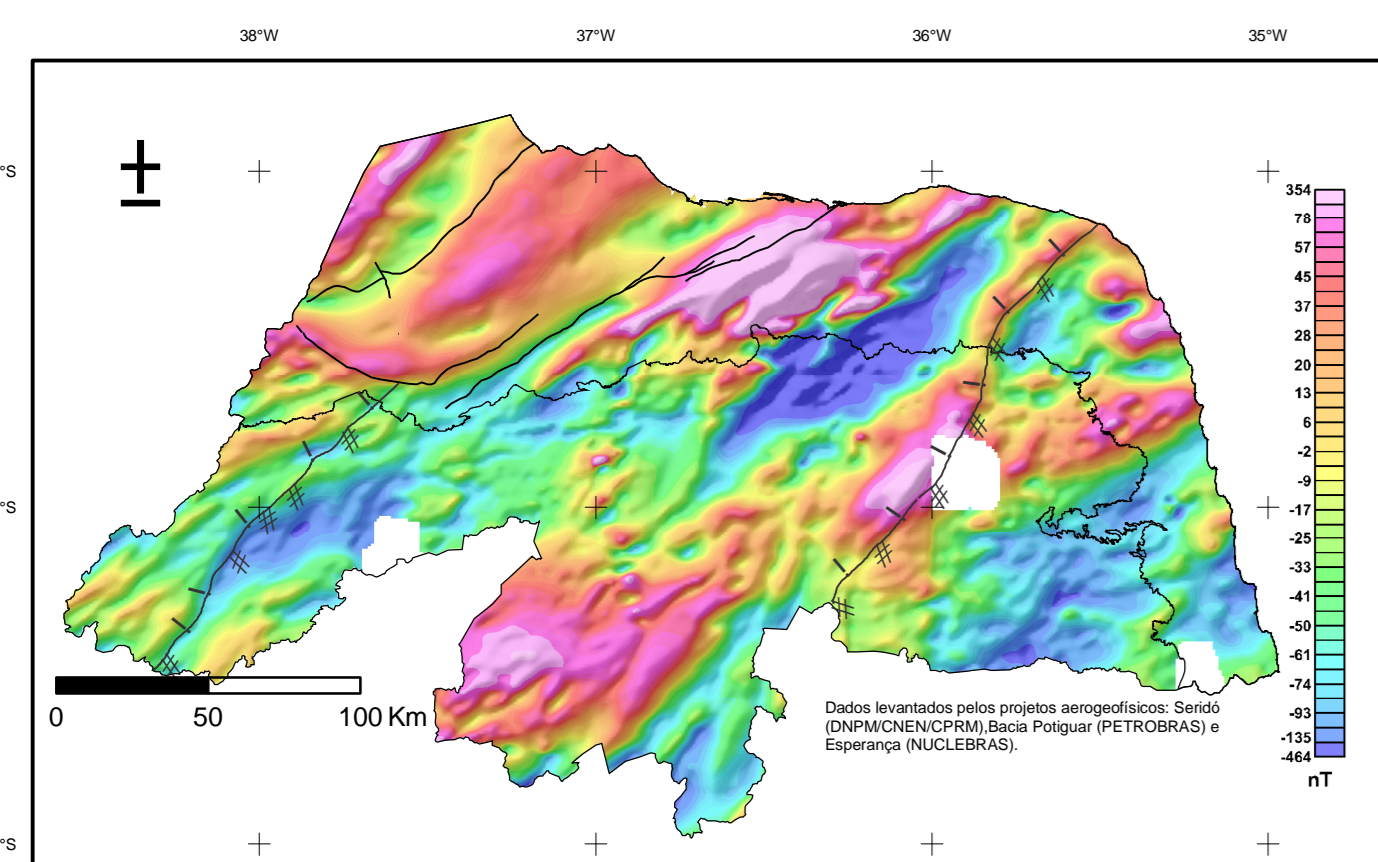
## Modelo Digital do Terreno



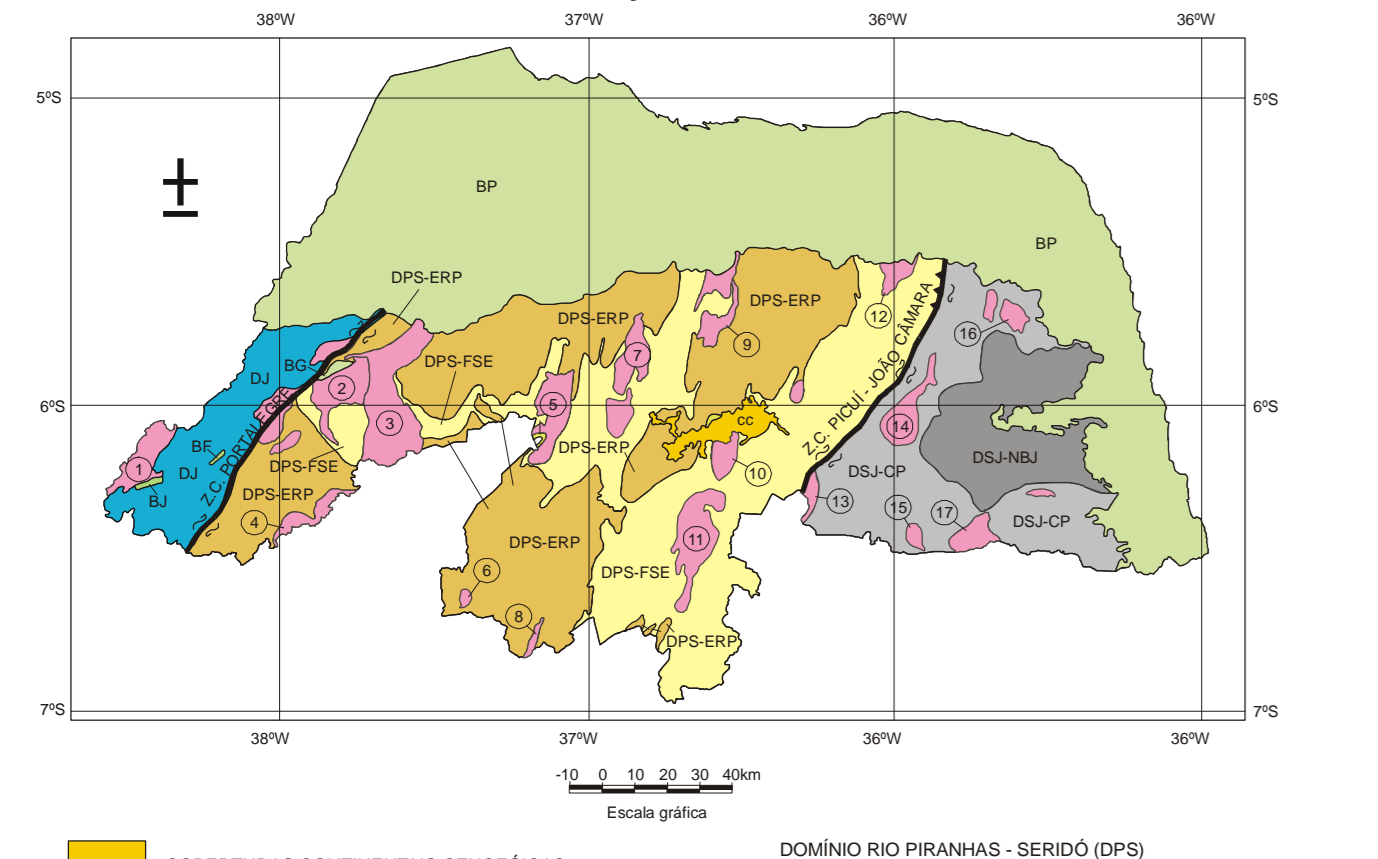
## Mapa Gravimétrico de Anomalias Residuais



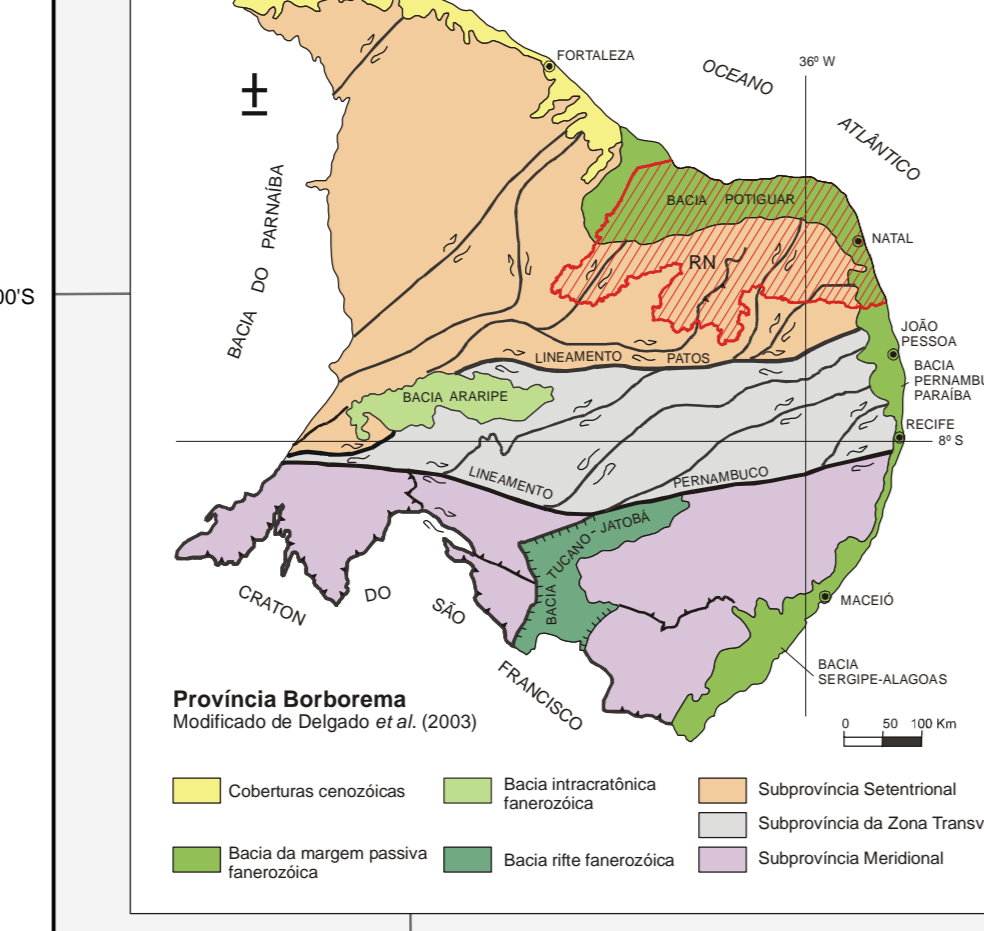
## Mapa Aeromagnetométrico (Campo Total)



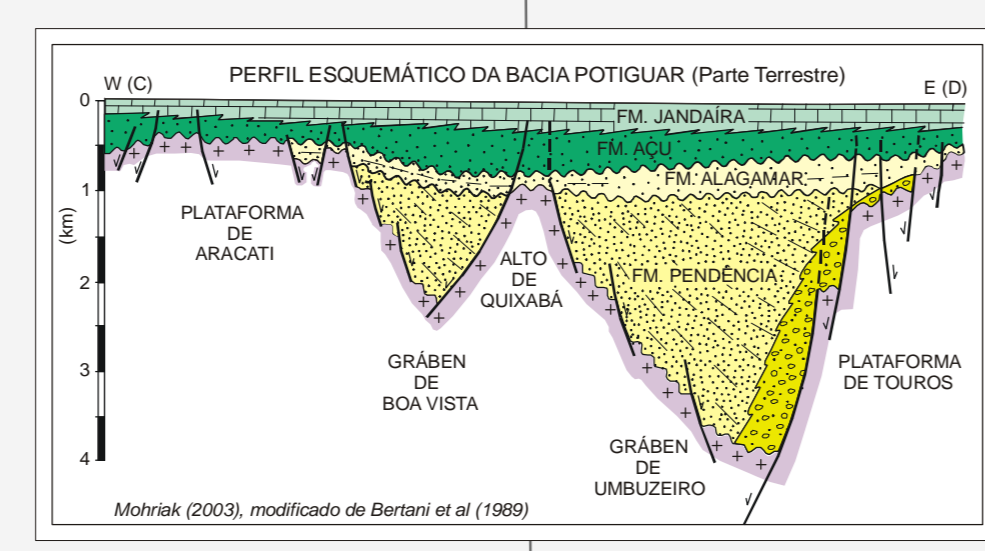
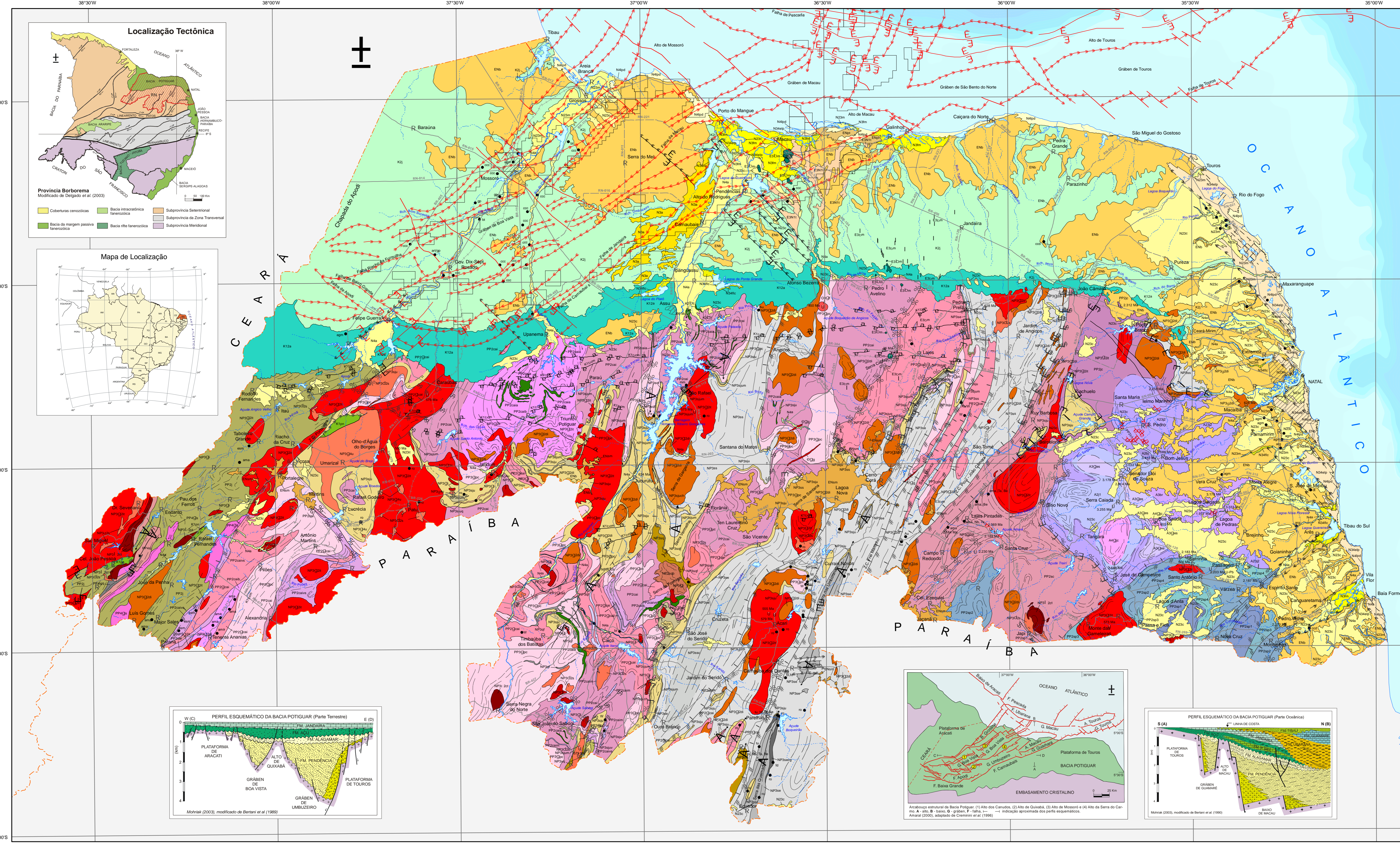
## Arcaibouço Tectonoestrutural



## Localização Tectônica

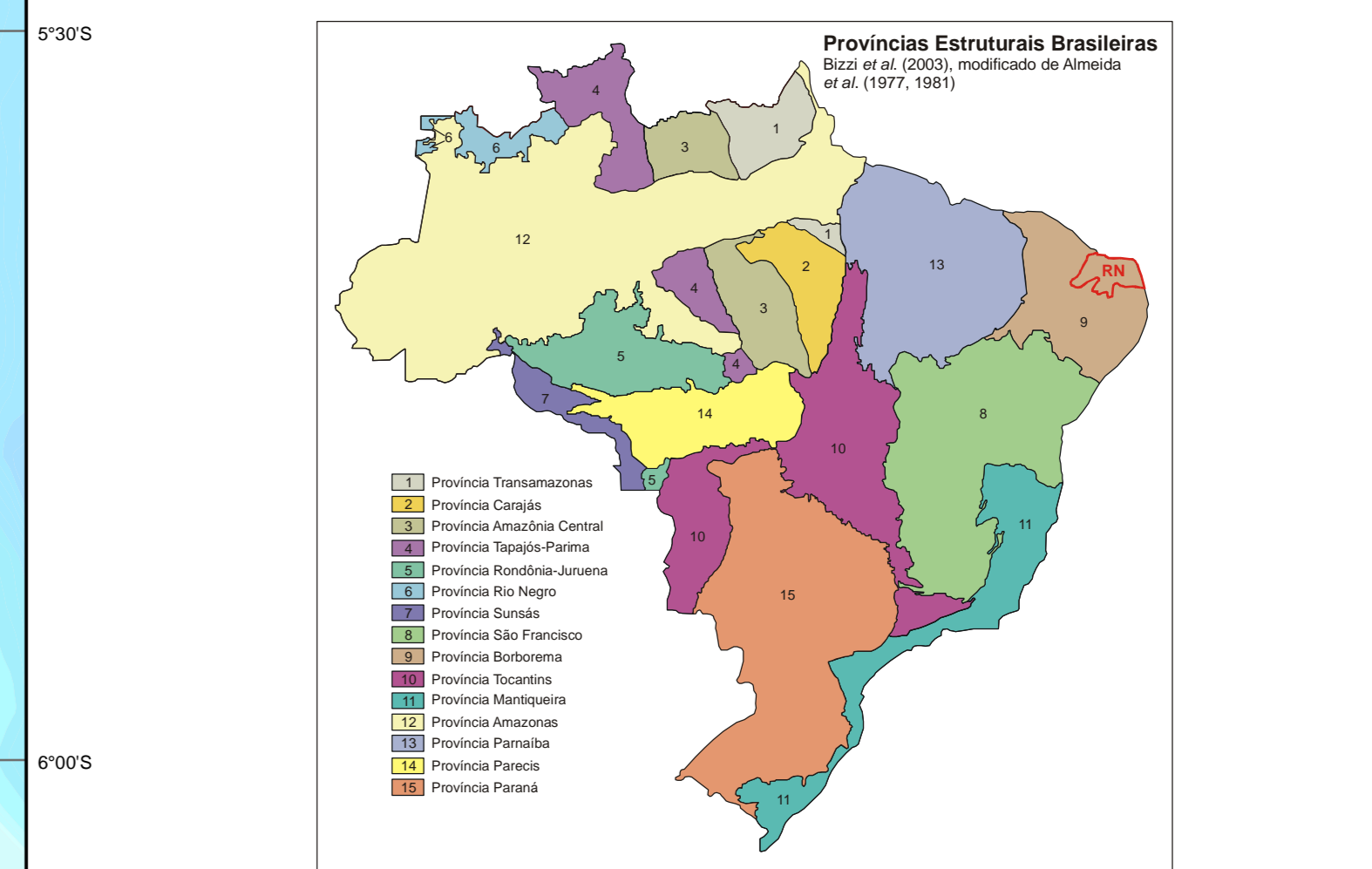


## Mapa de Localização



PROGRAMA GEOLOGIA E RECURSOS MINERAIS DO ESTADO DO RIO GRANDE DO NORTE (1:500.000)  
PROGRAMA GEOLOGIA DO BRASIL - PGB  
SUB - ÁREA INTEGRAÇÕES GEOLÓGICAS REGIONAIS  
Gerente de Geologia e Recursos Minerais - Recife:  
Adeilton Alves Wanderley  
Gerente de Relações Institucionais e Desenvolvimento - Recife:  
José Pessoa Vieira Junior  
Supervisor de Geologia: Luiz Alberto de Aguiar Angelim  
Coordenador Nacional do PGB: Edilton José dos Santos  
Coordenador Regional do PGB: Adeilton Alves Wanderley  
Divisão de Geologia Básica: João de Medeiros Dantas  
Divisão de Geoprocessamento: João Henrique Gonçalves  
Banco de Dados - GEODATA: José Domingos Alves de Jesus

MAPA GEOLÓGICO DO ESTADO DO RIO GRANDE DO NORTE (1:500.000)  
Chefe do Projeto: Luiz Alberto de Aguiar Angelim  
Geólogo: Luiz Alberto de Aguiar Angelim e Vladimir Cruz de Medeiros  
Geólogos: Roberto Vieira Araújo e Maria Angélica A. F. Sampaio  
Interpretação Geológica: Roberto Guimarães de Oliveira  
Geólogo: Roberto Vieira Araújo e Maria Angélica A. F. Sampaio  
Cartografia Digital: Rogério de Carlo da Silva, Ana Paula Rangel  
Geólogo: Francisco de A. de Moraes, Alan Dantas de Barros,  
José Pessoa Vieira Junior e Paulo Roberto S. de Assunção  
Análise de Informações: Divalina R. S. Bezerra  
Colaboração: Edilton José dos Santos  
Colaboração Especial:  
Francisco Assere Bezerra de França (SEDEC)  
Colaboração Especial:  
ANP - Agência Nacional de Petróleo  
PETROBRAS - Petróleo Brasileiro S.A.  
DNPM - Departamento Nacional de Produção Mineral



## Principais Fontes Cartográficas Utilizadas

- Breves et al. (2006) Folha SB.24-V-01 e SB.24-V-02 - Carta Geológica Esc. 1:500.000 - CPRM
- Medeiros et al. (2006) Folha SB.24-A-Bossa - Carta Geológica Esc. 1:250.000 - CPRM
- Angelim et al. (2004) Folha SB.24-Juazeiro - Carta Geológica Esc. 1:100.000 - CPRM
- Angelim et al. (2004) Folha SB.25-Natal - Carta Geológica Esc. 1:100.000 - CPRM
- REITEROSAS (2003) Bacia Sedimentar da Margem Continental Brasileira - CPRM
- Formosa e Santos (2003) Folha SB.24-Juazeiro de Carta Geológica Esc. 1:500.000 - CPRM
- Jardim et al. (1978) Mapa Geológico do Estado do Rio Grande do Norte Esc. 1:500.000 - FAPERN - PETROBRAS
- Dantas (1977) Mapa Geológico de Mato Grosso do Sul Esc. 1:250.000 - Ovalex - UNB
- Angelim et al. (1995) Folha SB.25-V-01, João Câmara, Esc. 1:100.000 - CPRM
- Breves, Coimbra e Savi (1980) Folha Sedimentar da Margem Continental Brasileira - CPRM

ERA	PERÍODO	IDADE (Ma)	DOMÍNIO JAGUARIBIANO	DOMÍNIO RIO PRANHAS - SERIDÓ	DOMÍNIO SÃO JOSÉ DO CAMPESTRE
PALEOZOICO	Ordoviciano	443		Gr. Rio	
		468		Gr. Rio	
Cambriano		542		Gr. Rio	
				Gr. Rio	
Eozóico				Gr. Rio	
				Gr. Rio	
NEOPROTEROZOICO		620		Gr. Rio	
		1.600		Gr. Rio	
PALEOPROTEROZOICO		1.800		Gr. Rio	
		2.050		Gr. Rio	
MESOZOICO	Cretáceo	2.300		Gr. Rio	
		2.900		Gr. Rio	
NEOZOICO	Quaternário	2.900		Gr. Rio	
				Gr. Rio	

ERA	PERÍODO	IDADE (Ma)	COBERTURAS CONTINENTAIS	COBERTURAS CONTINENTAIS	MAGMATISMO BÁSICO
CENOZOICO	Paleógeno-Neógeno				
MESOZOICO	Cretáceo				

UNIDADES GEOLÓGICAS	UNIDADES GEOLÓGICAS	UNIDADES GEOLÓGICAS
<b>CENOZOICO</b> <b>PALEÓGENO-NEÓGENO</b>	<b>PALEOZOICO</b> <b>ORDOVICIANO</b>	<b>PALEOPROTEROZOICO</b>
<b>PROTEROZOICO</b> <b>NEOPROTEROZOICO</b>	<b>CAMBRIANO</b>	<b>COMPLEXO SERRANA - PEDRO VELHO</b>
<b>MESOZOICO</b> <b>CRETÁCEO</b>	<b>PROTEROZOICO</b> <b>NEOPROTEROZOICO</b>	<b>COMPLEXO SERRANA - PEDRO VELHO</b>
<b>NEOZOICO</b> <b>QUATERNÁRIO</b>	<b>PROTEROZOICO</b> <b>NEOPROTEROZOICO</b>	<b>COMPLEXO SERRANA - PEDRO VELHO</b>

CONVENÇÕES GEOLÓGICAS	CONVENÇÕES GEOLÓGICAS DO RIFTE DA BACIA POTIGUAR, PARTE OCEÂNICA E TERRESTRE	CONVENÇÕES GEOLÓGICAS
<b>CONVENÇÕES GEOLÓGICAS</b>	<b>CONVENÇÕES GEOLÓGICAS DO RIFTE DA BACIA POTIGUAR, PARTE OCEÂNICA E TERRESTRE</b>	<b>CONVENÇÕES GEOLÓGICAS</b>
<b>CONVENÇÕES GEOLÓGICAS</b>	<b>CONVENÇÕES GEOLÓGICAS DO RIFTE DA BACIA POTIGUAR, PARTE OCEÂNICA E TERRESTRE</b>	<b>CONVENÇÕES GEOLÓGICAS</b>
<b>CONVENÇÕES GEOLÓGICAS</b>	<b>CONVENÇÕES GEOLÓGICAS DO RIFTE DA BACIA POTIGUAR, PARTE OCEÂNICA E TERRESTRE</b>	<b>CONVENÇÕES GEOLÓGICAS</b>

ERA	PERÍODO	IDADE (Ma)	COBERTURAS CONTINENTAIS	MAGMATISMO BÁSICO
CENOZOICO	Neógeno	23.03		
MESOZOICO	Cretáceo Superior	65.5		
MESOZOICO	Cretáceo Inferior	145.5		